

ÉTAT DES LIEUX - PLAN DE MASSE

échelle 1/500



DDTM du Gard / SAT C
Reçu le
25 JUN 2021
CS - ADS - ADE - ADO

PC 2

MAÎTRISE D'OUVRAGE

Commune : LE GRAU DU ROI
Hôtel de Ville - 1 Place de la
Libération - BP 16
30 240 Le Grau du Roi

TITRE ÉTUDE

VALORISATION
ÉCO-TOURISTIQUE DU
PHARE DE L'ESPIQUETTE

PHASE

APS

INFORMATIONS SUR LES INTERVENANTS

Architecte du patrimoine :

A+P ARCHITECTES ASSOCIÉS
34, Place ds Prêcheurs
13 100 Aix-en-Provence

Architecte du patrimoine :

ATELIER AAUN
6, rue Ste Eugénie - 30 000 Nîmes

Paysagiste :

AGENCE THOMAS GENTILINI
2486 Chemin de Réganat
13170 Les Pennes Mirabeau

Muséographe :

PHILIPPE BELIN
21, rue Beurepaire - 75 010 Paris

Scénographe :

FLAVIO BONUCCELLI
113, Rue du chemin vert
75011 Paris

Bureau d'études fluides :

IGBAT
9, allée des bouleaux
84 000 Avignon

DOCUMENTS SOURCES

Les plans d'état des lieux sont réalisés d'après
les documents fournis par la maîtrise d'Ouvrage
et les relevés de principe de l'architecte qui ne
sont pas des plans de géomètre.

DROITS

Ce document n'est pas un dessin d'exécution. Il ne peut
être utilisé par l'entrepreneur en charge du projet pour
exécuter ses ouvrages. L'entrepreneur devra réaliser son
propre relevé de mesures des ouvrages et supports existants
sur le site, et ce avant de commencer ses dessins ou ses
ouvrages. Ne pas masquer le destin, utiliser les cotations ou
l'échelle graphique uniquement. Ce dessin est la propriété
de l'architecte. Ce dessin est réalisé d'après un plan d'état
des lieux fournis par le maître d'Ouvrage.

TITRE PLANCHE

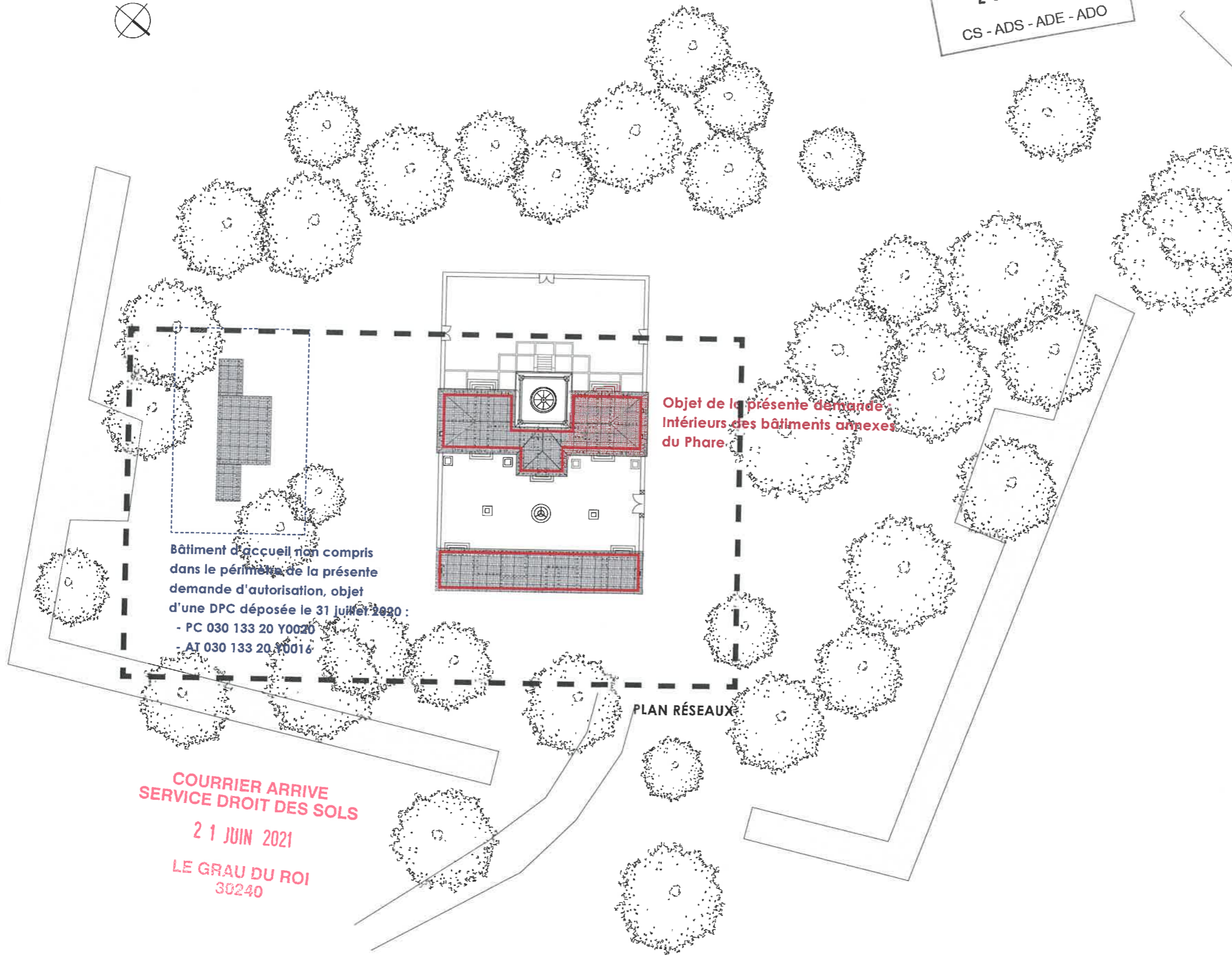
ÉTAT DES LIEUX
PLAN DE MASSE

DATE : PHASE :

15/02/2021 DPC

ECHELLE : N°

1/500 1



Bâtiment d'accueil non compris
dans le périmètre de la présente
demande d'autorisation, objet
d'une DPC déposée le 31 juillet 2020 :
- PC 030 133 20 Y0020
- AT 030 133 20 Y0016

Objet de la présente demande
Intérieurs des bâtiments annexes
du Phare

PLAN RÉSEAUX

COURRIER ARRIVE
SERVICE DROIT DES SOLS
21 JUN 2021
LE GRAU DU ROI
30240



