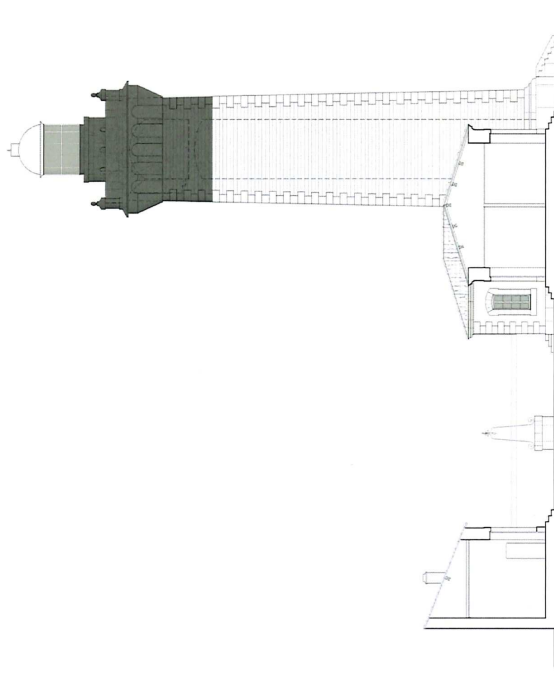
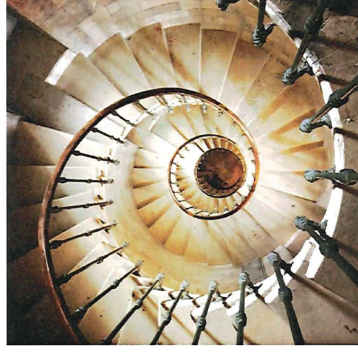
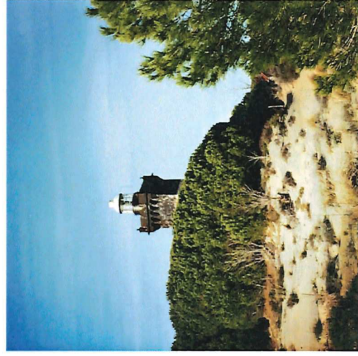




DEMANDE DE PERMIS DE CONSTRUIRE

15 février 2021

Valorisation Éco-touristique du Phare de l'Espiguette Phare (parties non classées MH)



A+P ARCHITECTES ASSOCIÉS
15, Place de la République
13100 AIX EN PROVENCE
TEL: 04 91 33 30 55 - FAX: 04 42 21 57 35
Contact: contact@ap-architectes.net

A+P
ARCHITECTES ASSOCIÉS
CENTRE TOUTENTAT
Ateliers du Patrimoine

AUN

Parcs et Jardins
Méditerranéens
Thomas Gentilini
Architecte Paysagiste



l'Avignonnais
scénographe

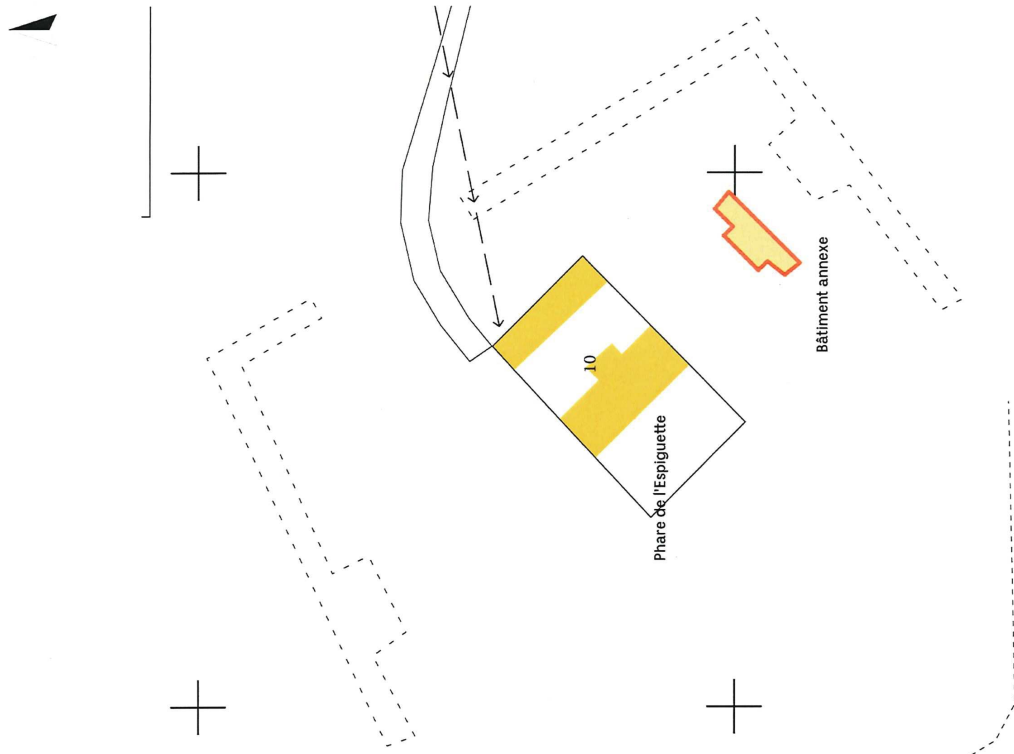
PLAN DE SITUATION

PC 1

Parcelle cadastrale : CZ 0014
Superficie : 1260,405 ha



PLAN SITUATION



Extrait cadastre 1:1000

MAÎTRISE D'OUVRAGE	TITRE ÉTUDE	INFORMATIONS INTERVENANTS	DROITS	TITRE PLANCHE	DATE :	PHASE :
Commune : LE GRAU DU ROI Hôtel de Ville - 1 Place de la Libération - BP 16 30 240 Le Grau du Roi	VALORISATION ÉCO-TOURISTIQUE DU PHARE DE L'ESPIGUETTE	Architecte du patrimoine : A+P ARCHITECTES ASSOCIÉS 34, Place de Prêcheurs - 13 100 Aix-en-Provence Architecte du patrimoine : ATELIER AAUN 6, rue Sainte Eugénie - 30 000 Nîmes	Ce document est l'œuvre de l'architecte. Il est établi en vertu de la loi n° 2000-911 du 4 septembre 2000 relative à la transparence financière de la profession d'architecte et aux modalités d'exercice de la profession d'architecte. Il est établi en vertu de la loi n° 2000-911 du 4 septembre 2000 relative à la transparence financière de la profession d'architecte et aux modalités d'exercice de la profession d'architecte. Il est établi en vertu de la loi n° 2000-911 du 4 septembre 2000 relative à la transparence financière de la profession d'architecte et aux modalités d'exercice de la profession d'architecte.	PLAN DE SITUATION	15/02/2021	DPC
		Paysagiste : AGENCE THOMAS GENTILINI 2486 Chemin de Régénat - 13170 Les Pennes Mirabeau	Les plans et/ou les livres sont établis à partir des documents fournis par le maître d'ouvrage et/ou le maître de l'ouvrage. Ils ne constituent pas une garantie de l'exactitude des données et/ou des informations fournies. Ils ne constituent pas une garantie de l'exactitude des données et/ou des informations fournies.			
		Muséographe : PHILIPPE BELIN 21, rue Beurepaître - 75 010 Paris	DOCUMENTS SOURCES			N° 6
		Scénographe : FLAVIO BONUCELLI 113, Rue du chemin vert - 75011 Paris				
		Bureau d'études fluides : ICBAT 9, allée des bouleaux - 84 000 Avignon				