

ÉTAT DES LIEUX - PLAN DU RDC

échelle 1/125

La présente demande de permis de construire ne porte que sur les parties non classées de l'édifice (intérieurs).

PC 9

MAÎTRISE D'OUVRAGE

Commune : LE GRAU DU ROI
Hôtel de Ville - 1 Place de la
Libération - BP 16
30 240 Le Grau du Roi

TITRE ÉTUDE

VALORISATION
ÉCO-TOURISTIQUE DU
PHARE DE L'ESPIQUETTE

PHASE

APS

INFORMATIONS SUR LES

INTERVENANTS

Architecte du patrimoine :
A+P ARCHITECTES ASSOCIÉS
34, Place des Prêcheurs
13 100 Aix-en-Provence

Architecte du patrimoine :

ATELIER AALIN
6, rue Eugénie - 30 000 Nîmes

Paysagiste :

AGENCE THOMAS GENTILINI
2486 Chemin de Régénat
13170 Les Pennes Mirabeau

Muséographe :

PHILIPPE BELIN
21, rue Beauraupaire - 75 010 Paris

Scénographe :

FLAVIO BONIUCCELLI
113, Rue du chemin vert
75011 Paris

Bureau d'études fluides :

IGBAT
9, allée des bouleaux
84 000 Avignon

DOCUMENTS SOURCES

Les plans et état des lieux sont réalisés d'après les documents fournis par la maîtrise d'ouvrage et les relevés de principe de l'architecte qui ne sont pas des plans de géométrie.

DROITS

Ce document n'est pas un acte d'exécution. Il ne peut être utilisé par l'exécutant en charge du projet pour la réalisation de travaux. Toute utilisation non autorisée est formellement interdite. Les droits de propriété intellectuelle de toutes les parties de ce document sont réservés. Toute réimpression ou utilisation non autorisée sans la permission écrite de la maîtrise d'ouvrage est formellement interdite. Ce document est la propriété exclusive de la maîtrise d'ouvrage. Toute réimpression ou utilisation non autorisée sans la permission écrite de la maîtrise d'ouvrage est formellement interdite.

TITRE PLANCHE

ÉTAT DES LIEUX

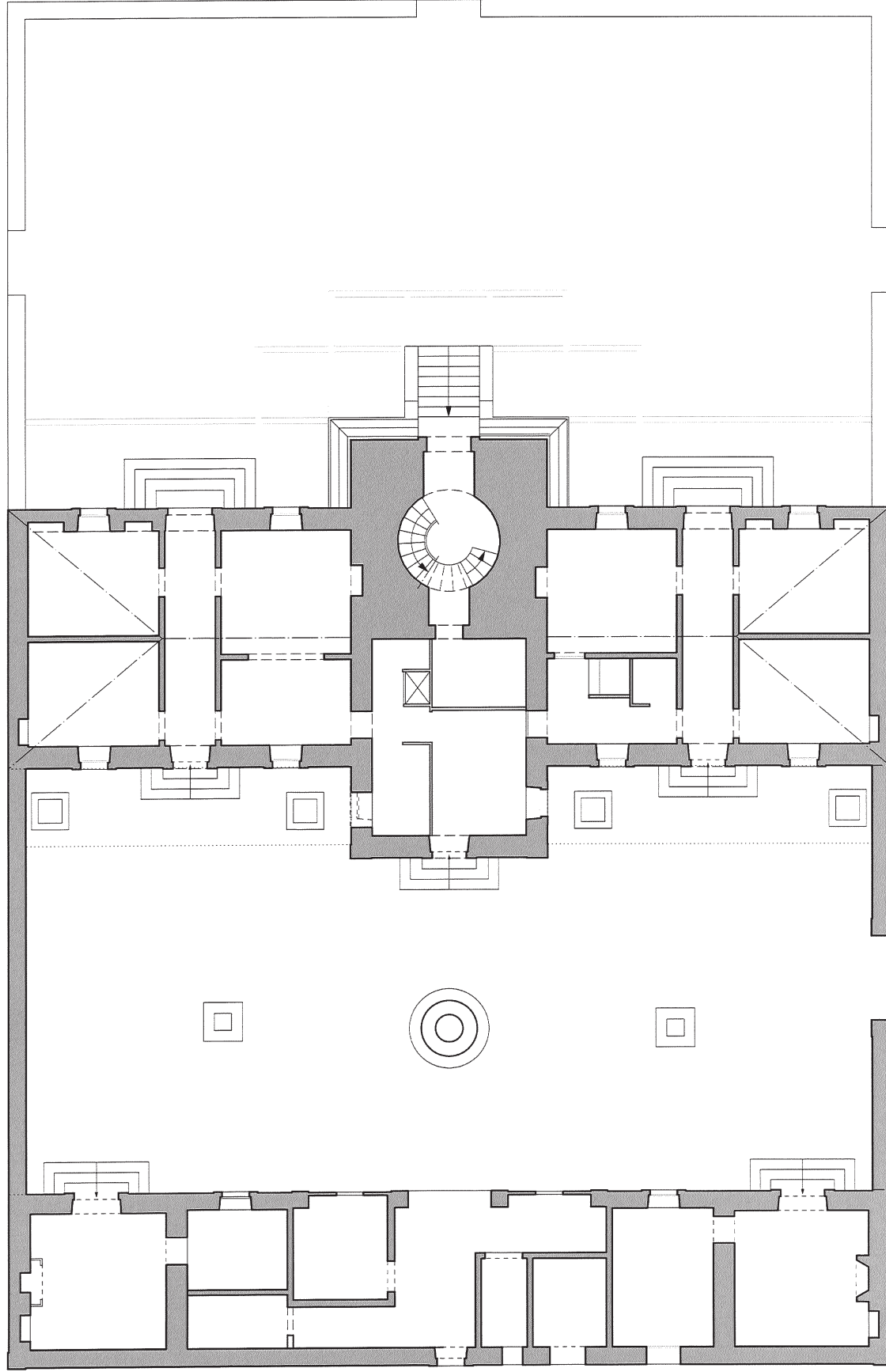
PLAN

DATE : 15/02/2021

PHASE : DPC

ECHELLE : 1/125

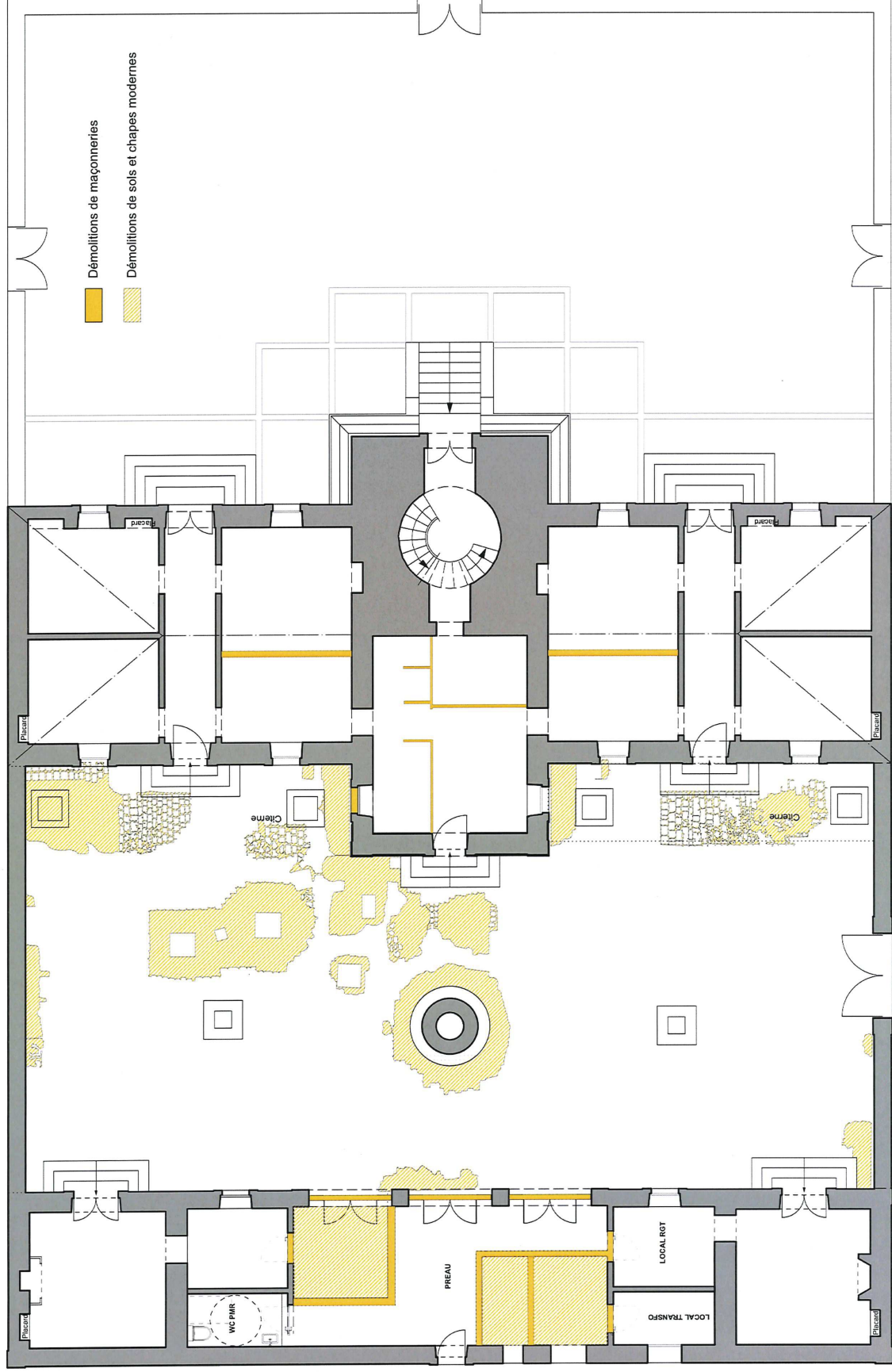
N° 11



ÉTAT DES LIEUX - PLAN DU RDC / DÉMOLITIONS

échelle 1/125

La présente demande de permis de construire ne porte que sur les parties non classées de l'édifice (intérieurs). Le traitement des extérieurs, donné à titre informatif, est défini dans la DATMH déposée par Pierre-Jean Trabon, ACMH.



A 1

MAÎTRISE D'OUVRAGE

Commune : LE GRAU DU ROI
Hôtel de Ville - 1 Place de la
Libération - BP 16
30 240 Le Grau du Roi

TITRE ÉTUDE

VALORISATION
ÉCO-TOURISTIQUE DU
PHARE DE L'ESPIQUETTE

PHASE

APS

INFORMATIONS SUR LES

INTERVENANTS

Architecte du patrimoine :

A+P ARCHITECTES ASSOCIÉS
34, Place de Prêcheurs
13 100 Aix-en-Provence

Architecte du patrimoine :

ATELIER AAJUN
6, rue Eugénie - 30 000 Nîmes

Paysagiste :

AGENCE THOMAS GENTILINI
2486 Chemin de Régénat
13170 Les Pennes Mirabeau

Muséographe :

PHILIPPE BELIN
21, rue Beaurepaire - 75 010 Paris

Scénographe :

FLAVIO BONIUCCELLI
113, Rue du chemin vert
75011 Paris

Bureau d'études fluides :

IGBAT
9, allée des bouleaux
84 000 Avignon

DOCUMENTS SOURCES

Les plans d'état des lieux sont réalisés d'après
les documents fournis par la maîtrise d'ouvrage
et les relevés de principe de l'architecte qui ne
sont pas des plans de géométrie.

DROITS

Ce document est un descriptif des lieux et ne peut
être utilisé pour l'élaboration d'un projet pour
exécution des ouvrages. L'intégralité de son
contenu relève de mesures de confort et de sécurité
sur le site, et ce avant de commencer les travaux ou les
études. Ne pas mesurer dans les colonnes de
ce document. Ce document est destiné à être utilisé
des lieux fournis par la maîtrise d'ouvrage.

TITRE PLANCHE

ETAT DES LIEUX
PLAN DES DÉMOLITIONS

DATE : PHASE :

15/02/2021 DPC

ECHELLE : N°

1/125 12

PROJET - PLAN DU RDC

échelle 1/125

La présente demande de permis de construire ne porte que sur les parties non classées de l'édifice (intérieurs). Le traitement des extérieurs, donné à titre informatifs, est défini dans la DATMH déposée par Pierre-Jean Trabon, ACMH.

PC 9

MATRISE D'OUVRAGE

Commune : LE GRAU DU ROI
Hôtel de Ville - 1 Place de la Libération - BP 16
30 240 Le Grau du Roi

TITRE ÉTUDE

VALORISATION
ÉCO-TOURISTIQUE DU
PHARE DE L'ESPIQUETTE

PHASE

APS

INFORMATIONS SUR LES

INTERVENANTS

Architecte du patrimoine :
A+P ARCHITECTES ASSOCIÉS
34, Place de Précheurs
13 100 Aix-en-Provence

Architecte du patrimoine :
ATELIER AAUIN
6, rue Eugénie - 30 000 Nîmes

Paysagiste :
AGENCE THOMAS GENTILINI
2486 Chemin de Régomat
13170 Les Pennes Mirabeau

Muséographe :

PHILIPPE BELIN
21, rue Beaurepaire - 75 010 Paris

Scénographe :

FLAVIO BONIUCCELLI
113, Rue du chemin vert
75011 Paris

Bureau d'études fluides :

IGBAT
9, allée des boulevards
84 000 Avignon

DOCUMENTS SOURCES

Les plans d'état des lieux sont réalisés d'après les documents fournis par la maîtrise d'ouvrage et les relevés de principe de l'architecte qui ne sont pas des plans de géométrie.

DROITS

Ce document n'est pas un dessin d'exécution. Il ne peut être utilisé que l'entrepreneur en charge du projet pour effectuer ses ouvrages. L'entrepreneur devra réaliser son propre relevé de mesures des ouvrages et supports existants, sur site, et en tenir compte dans son devis et son programme de travaux. Ce document est à destination des seuls professionnels habilités à intervenir sur les ouvrages existants. Ce document est la propriété de l'architecte. Ce dessin est établi à partir d'un plan d'état des lieux fournis par la maîtrise d'ouvrage.

TITRE PLANCHE

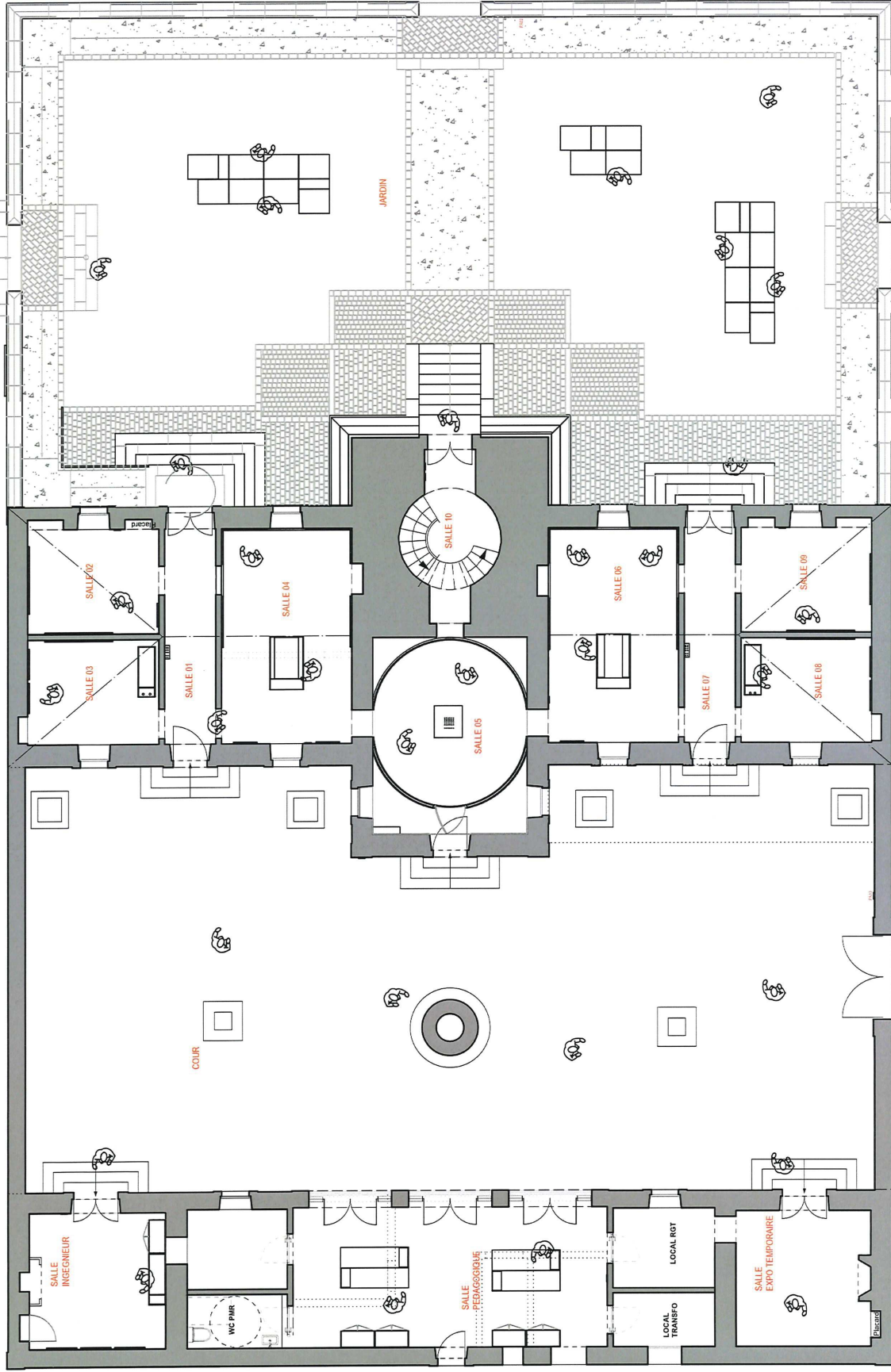
PROJET
PLAN

DATE : PHASE :

15/02/2021 DPC

ECHELLE : N°

1/125 13



PROJET - PLAN DE REPÉRAGE DES AMÉNAGEMENTS MUSÉOGRAPHIQUES

PC 9

MAÎTRISE D'OUVRAGE

Commune : LE GRAU DU ROI
 Hôtel de Ville - 1 Place de la
 Libération - BP 16
 30 240 Le Grau du Roi

TITRE ÉTUDE

VALORISATION
 ÉCO-TOURISTIQUE DU
 PHARE DE L'ESPIQUETTE

PHASE

APS

INFORMATIONS SUR LES INTERVENANTS

Architecte du patrimoine :
 A+P ARCHITECTES ASSOCIÉS
 34, Place de Prêcheurs
 13 100 Aix-en-Provence

Architecte du patrimoine :
 ATELIER AAUN
 6, rue Ste Eugénie - 30 000 Nîmes

Paysagiste :
 AGENCE THOMAS GENTILINI
 2486 Chemin de Régental
 13170 Les Palmes Mirabeau

Muséographe :
 PHILIPPE BELIN
 21, rue Beauprétre - 75 010 Paris

Scénographe :
 FLAVIO BONIUCCELLI
 113, Rue du chemin vert
 75011 Paris

Bureau d'études fluides :
 IGBAT
 9, allée des boulevaux
 84 000 Avignon

DOCUMENTS SOURCES

Les plans d'état des lieux sont réalisés d'après les documents fournis par la maîtrise d'ouvrage et les relevés de principe de l'architecte qui ne sont pas des plans de géométrie.

DROITS

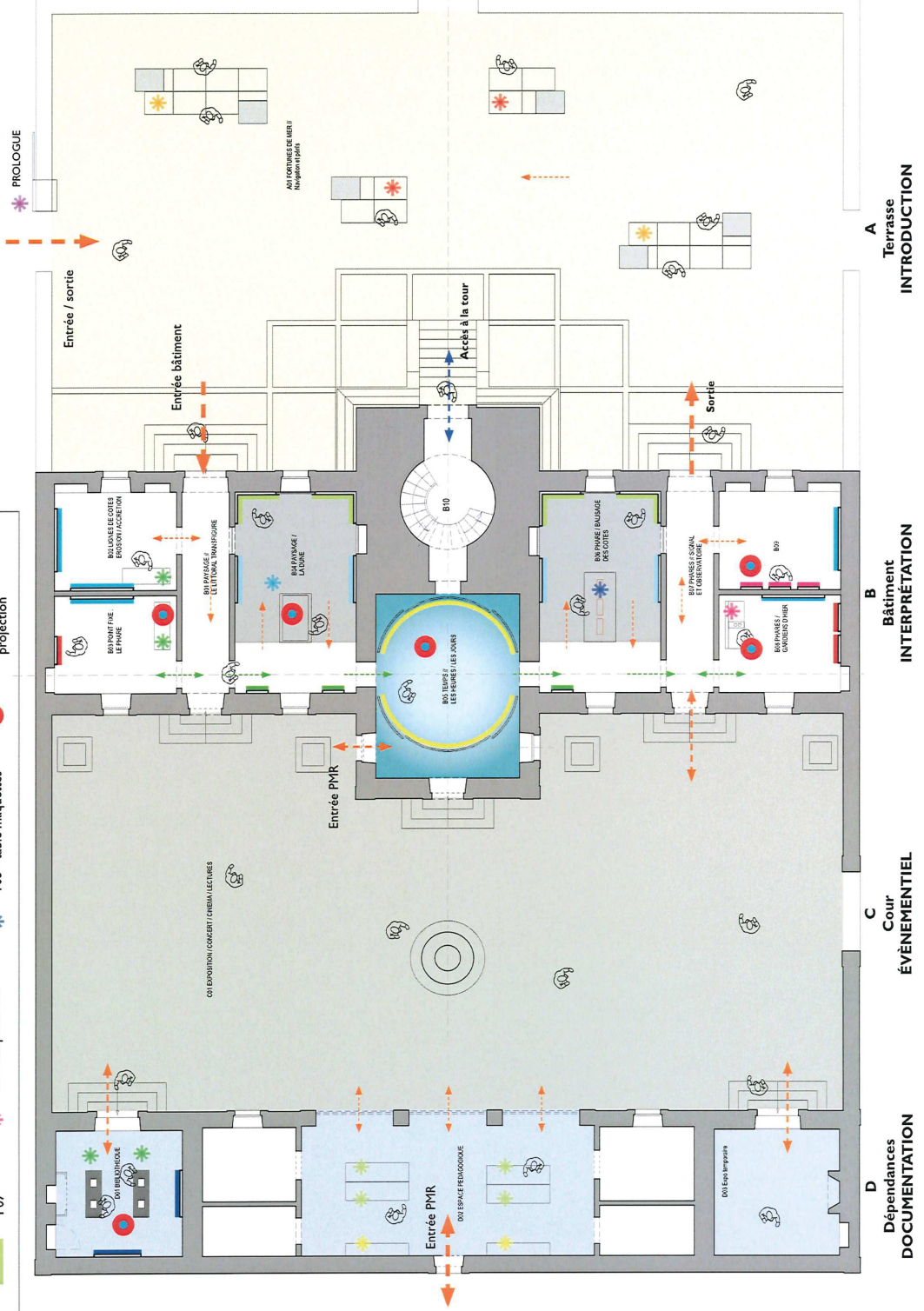
Ce plan est un droit réservé. Il ne peut être utilisé que pour l'ouvrage en charge ou par le maître de l'ouvrage. Toute réimpression, reproduction ou utilisation non autorisée est formellement interdite sans le consentement écrit du titulaire des droits réservés. Toute réimpression, reproduction ou utilisation non autorisée est formellement interdite sans le consentement écrit du titulaire des droits réservés. Ce document est soumis au droit de propriété intellectuelle.

TITRE PLANCHE
 PROJET MUSÉOGRAPHIE
 REPÉRAGE

DATE : 15/02/2021
PHASE : DPC

ECHELLE : N° 14

La présente demande de permis de construire ne porte que sur les parties non classées de l'édifice (intérieurs). Le traitement des extérieurs, donné à titre informatif, est défini dans la DATMH déposée par Pierre-Jean Trabon, ACMH.

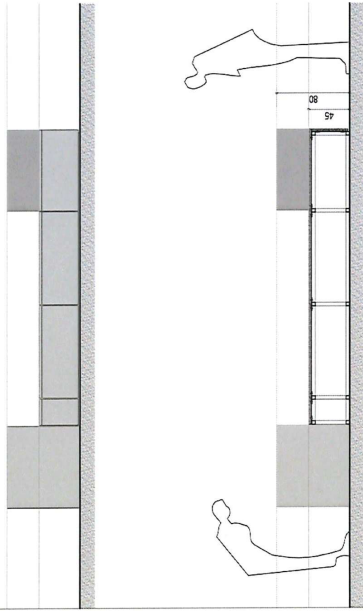


MAÎTRISE D'OUVRAGE

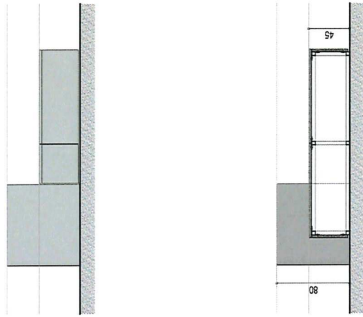
Commune : LE GRAU DU ROI
Hôtel de Ville - 1 Place de la Libération - BP 16
30 240 Le Grau du Roi

B - BANQUETTE

801 - 388x145
UNITÉ 2

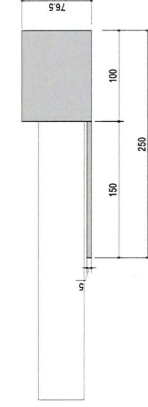
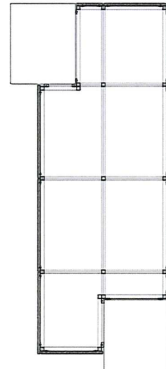
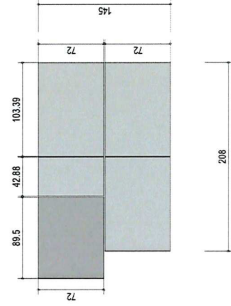
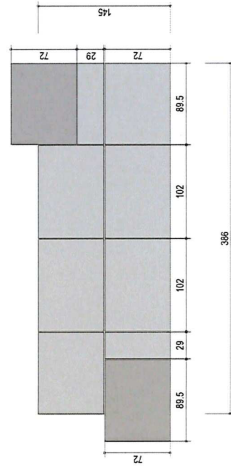
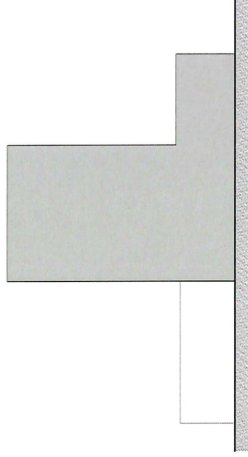


802 - 288x145
UNITÉ 2



T - TOTEM SUPPORT GRAPHISME

701 - 250x250
UNITÉ 1



TITRE ÉTUDE

VALORISATION
ÉCO-TOURISTIQUE DU
PHARE DE L'ESPIQUETTE

PHASE

APS

INFORMATIONS SUR LES

INTERVENANTS

Architecte du patrimoine :
A+P ARCHITECTES ASSOCIÉS
34, Place de Précheurs
13 100 Aix-en-Provence

Architecte du patrimoine :
ATELIER AAJUN
6, rue Eugénie - 30 000 Nîmes

Paysagiste :
AGENCE THOMAS GENTILINI
2486, Chemin de Régénat
13170 Les Pennes Mirabeau

Muséographe :

PHILIPPE BELIN
21, rue Beaupaire - 75 010 Paris

Scénographe :

FLAVIO BONICCELLI
113, Rue du chemin vert
75011 Paris

Bureau d'études fluides :

IGBAT
9, allée des bouleaux
84 000 Avignon

DOCUMENTS SOURCES

Les plans ci-dessus ont été réalisés d'après les documents fournis par la maîtrise d'ouvrage et les relevés de principe de l'architecte qui ne sont pas des plans de géométrie.

DROITS

Ces documents ont été réalisés en vertu de la loi n° 2010-123 du 10 février 2010 relative à la simplification administrative. Ils ont été réalisés en vertu de la loi n° 2010-123 du 10 février 2010 relative à la simplification administrative. Ils ont été réalisés en vertu de la loi n° 2010-123 du 10 février 2010 relative à la simplification administrative.

TITRE FLANCHE

PROJET MUSÉOGRAPHIE
NOMENCLATURE MOBILIER

DATE : 15/02/2021

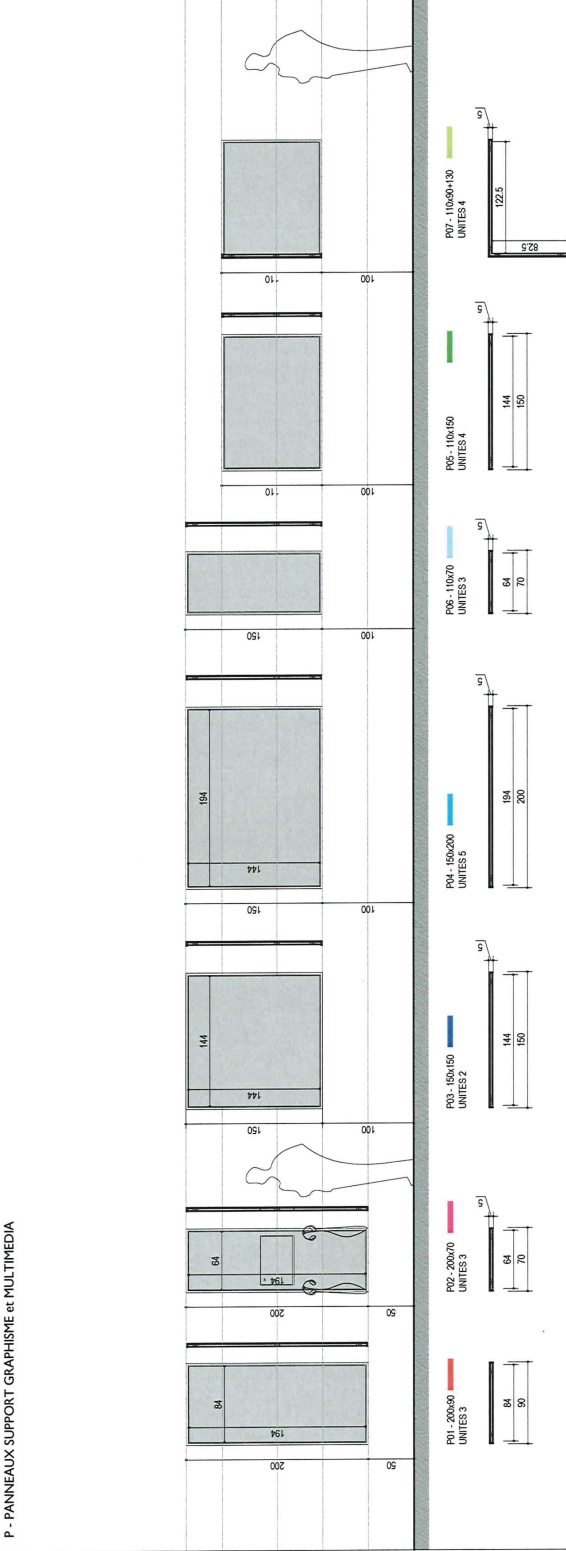
PHASE : DPC

ECHELLE : N° 15

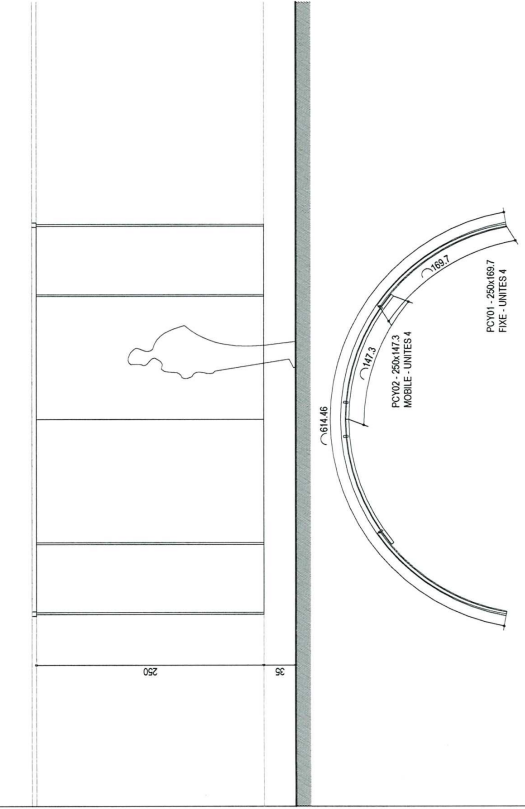
MAÎTRISE D'OUVRAGE

Commune : LE GRAU DU ROI
Hôtel de Ville - 1 Place de la
Libération - BP 16
30 240 Le Grau du Roi

P - PANNEAUX SUPPORT GRAPHISME et MULTIMEDIA

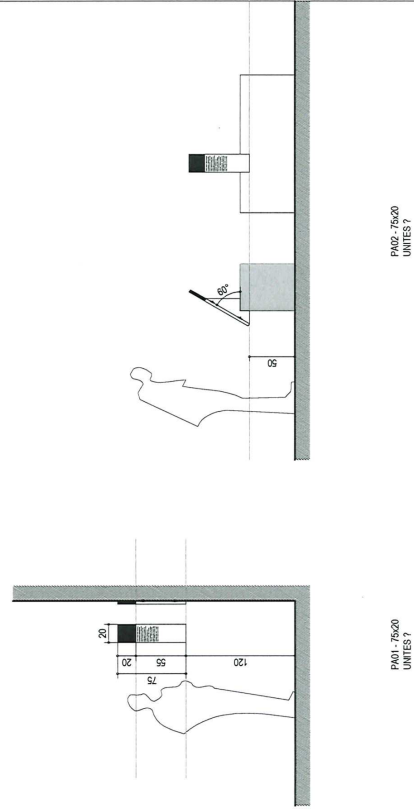


PCY - PANNEAUX SUPPORT CYCLORAMA



PA - PANNEAUX SUPPORT GRAPHISME ARCHITECTURE

Voir repérage sur plan spécifique, page 26



TITRE ÉTUDE

VALORISATION
ÉCO-TOURISTIQUE DU
PHARE DE L'ESPIQUETTE

PHASE

APS

INFORMATIONS SUR LES INTERVENANTS

Architecte du patrimoine :
A+P ARCHITECTES ASSOCIÉS
34, Place du Pecheurs
13 100 Aix-en-Provence

Architecte du patrimoine :
ATELIER AAUN
6, rue Ste Eugénie - 30 000 Nîmes

Paysagiste :
AGENCE THOMAS GENTILINI
2486, Chemin de Fégarcat
13170 Les Pennes Mirabeau

Muséographe :
PHILIPPE BELIN

Scénographe :
FLAVIO BONUCCELLI
113, Rue du chemin vert
75011 Paris

Bureau d'études fluides :
IGBAT
9, allée des boulevaux
84 000 Avignon

DOCUMENTS SOURCES

Les plans d'état des lieux sont réalisés d'après les documents fournis par la maîtrise d'ouvrage et les relevés de plan de l'architecte qui ne sont pas des plans de géométrie.

DROITS

Ce document n'est pas un dessin d'exécution. Il ne peut être utilisé par l'intéressé en charge du projet pour effectuer les ouvrages. L'intéressé devra réaliser son propre relevé de mesures et levés et respecter soigneusement les données et les dimensions indiquées sur ce site, et ce avant de commencer les travaux ou les travaux graphiques ultérieurs. Ce dessin est la propriété de l'architecte. Ce dessin est réalisé d'après un plan d'état des lieux fournis par le maître d'ouvrage.

TITRE PLANCHE

PROJET MUSÉOGRAPHIE
NOMENCLATURE MOBILIER

DATE : 15/02/2021

PHASE : DPC

ECHELLE : N° 16

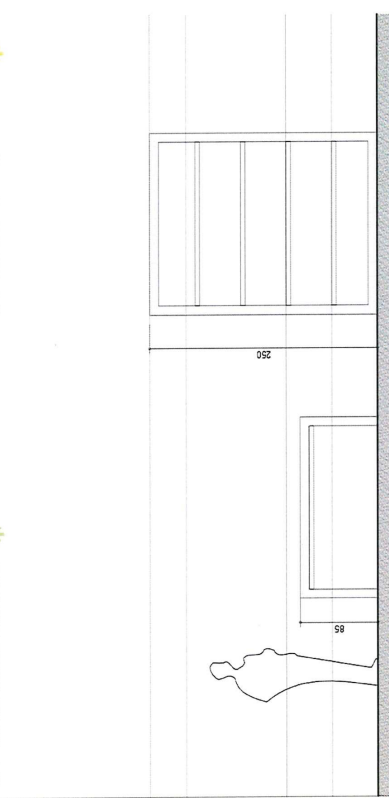
PROJET - AMÉNAGEMENTS MUSÉOGRAPHIQUES / NOMENCLATURE DU MOBILIER

PC 9

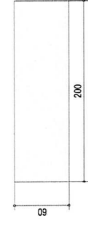
MAÎTRISE D'OUVRAGE

Commune : LE GRAU DU ROI
Hôtel de Ville - 1 Place de la Libération - BP 16
30 240 Le Grau du Roi

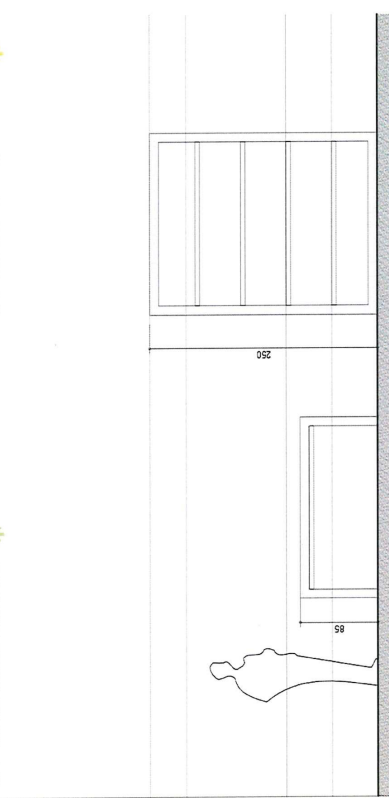
EP-T - ESPACE PÉDAGOGIQUE TABLE



EP-T-200x80 UNITES 4



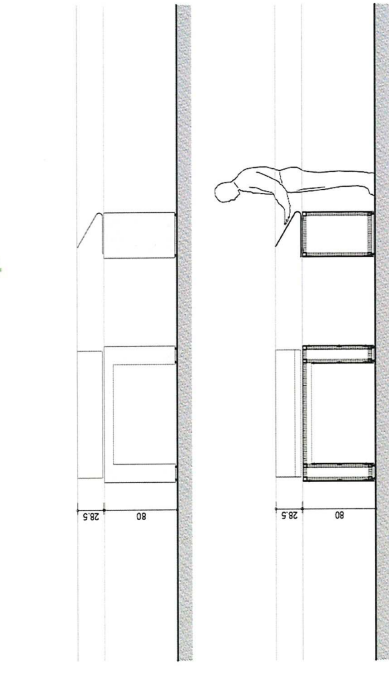
EP-E - ESPACE PÉDAGOGIQUE ÉTAGER



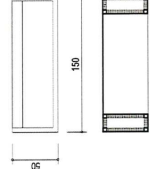
EP-E-200x80 UNITES 4



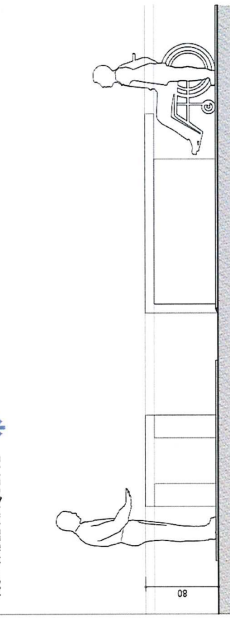
T01 - TABLE LUTRIN SUPPORT GRAPHISME ET MULTIMEDIA



T-150x80 UNITES 4

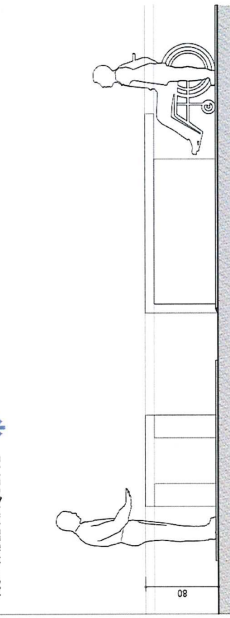


T03 - TABLE MAQUETTE



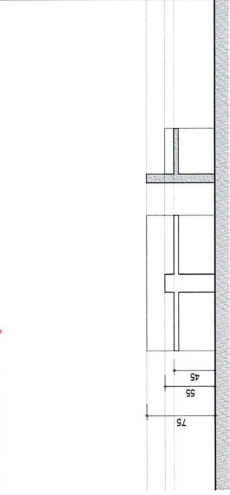
T03-220x100 UNITÉ 1

T02 - TABLE ÉCRAN



T02-150x100 UNITÉ 1

BS - BANQUETTE SON



BS-150x60 UNITÉ 1

INFORMATIONS SUR LES INTERVENANTS

Architecte du patrimoine :
A+P ARCHITECTES ASSOCIÉS
34, Place de Précheurs
13 100 Aix-en-Provence

Architecte du patrimoine :
ATELIER AAUN
6, rue Ste Eugénie - 30 000 Nîmes

Paysagiste :
AGENCE THOMAS GENTILINI
2486, Chemin de Régénat
13170 Les Pennes Mirabeau

Muséographe :
PHILIPPE BELIN
21, rue Beaurepaire - 75 010 Paris

Scénographe :
FLAVIO BONUCCELLI
113, Rue du chemin vert
75011 Paris

Bureau d'études fluides :
IGBAT
9, allée des boulevards
84 000 Avignon

DOCUMENTS SOURCES
Les plans ci-dessus ont été réalisés d'après les documents fournis par la maîtrise d'ouvrage et les relevés de principe de l'architecte qui ne sont pas des plans de détail.

DROITS
Ce document est l'œuvre de l'architecte. Il ne peut être utilisé par l'emprunteur en charge de projet pour aucune autre fin que celle pour laquelle il a été réalisé. Toute réimpression, reproduction ou utilisation non autorisée sans le consentement écrit de l'architecte est formellement interdite. Ce document est la propriété de l'architecte. Ce document est valable en France et dans les pays où l'architecte est inscrit. Les droits de l'architecte sont réservés.

TITRE PLANCHE
PROJET MUSÉOGRAPHIE
NOMENCLATURE MOBILIER
DATE : 15/02/2021
PHASE : DPC

ECHELLE : N° 17

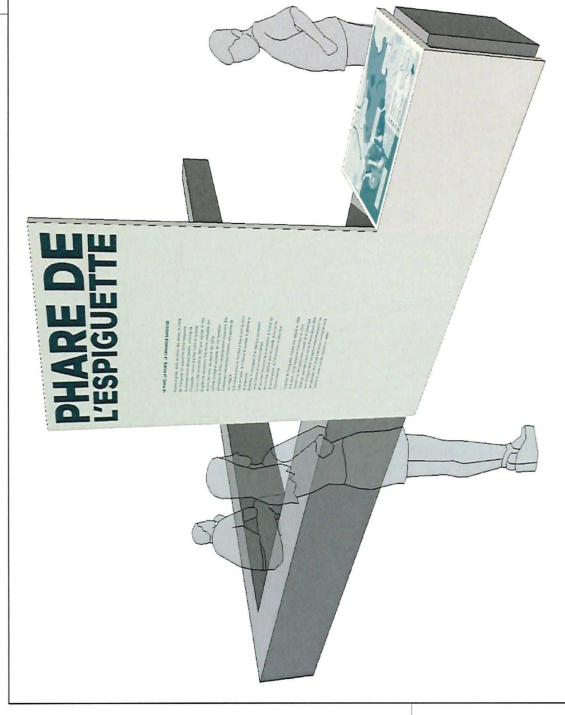
PROJET - AMÉNAGEMENTS MUSÉOGRAPHIQUES / NOMENCLATURE DU MOBILIER

PC 9

T - TOTEM SUPPORT GRAPHISME



T01 - 250x250
UNITE 1



MAÎTRISE D'OUVRAGE

Commune : LE GRAU DU ROI
Hôtel de Ville - 1 Place de la
Libération - BP 16
30 240 Le Grau du Roi

TITRE ÉTUDE

VALORISATION
ÉCO-TOURISTIQUE DU
PHARE DE L'ESPIQUETTE

PHASE

APS

INFORMATIONS SUR LES

INTERVENANTS

Architecte du patrimoine :
A+P ARCHITECTES ASSOCIÉS
34, Place de Précheurs
13 100 Aix-en-Provence

Architecte du patrimoine :
ATELIER AAJUN
6, rue Ste Eugénie - 30 000 Nîmes

Paysagiste :

AGENCE THOMAS GENTILINI
2486 Chemin de Regardat
13170 Les Palmes Mirabeau

Muséographe :

PHILIPPE BELIN
21, rue Beaurepaire - 75 010 Paris

Scénographe :

FLAVIO BONIUCCELLI
113, Rue du chemin vert
75011 Paris

Bureau d'études fluides :

IGBAT
9, allée des bouleaux
84 000 Avignon

DOCUMENTS SOURCES

Les plans ci état des lieux sont réalisés d'après
les documents fournis par la maîtrise d'ouvrage
et les relevés de principe de l'architecte qui ne
sont pas des plans de géométrie.

DROITS

Ce plan est pour un droit d'exécution. Il ne peut
être utilisé que conformément en charge du projet pour
réaliser les ouvrages. L'entreprise devra évaluer son
premier relevé de mesures des ouvrages et supports existants.
sur le site et ce avant de commencer les travaux ou les
ouvrages. Ils peuvent varier selon les conditions ou
les circonstances. Ce document est réalisé en vertu d'un contrat
des lieux fournis par la maîtrise d'ouvrage.

TITRE PLANCHE

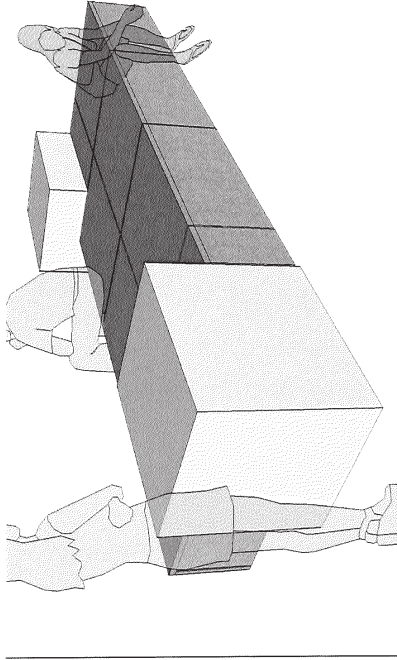
PROJET MUSÉOGRAPHIE
NOMENCLATURE MOBILIER

DATE : 15/02/2021

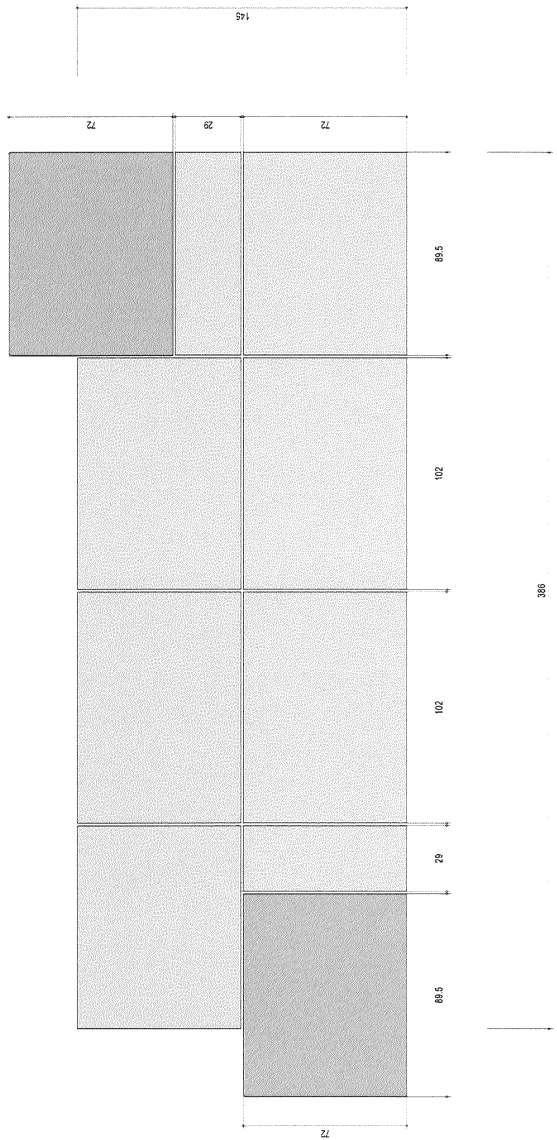
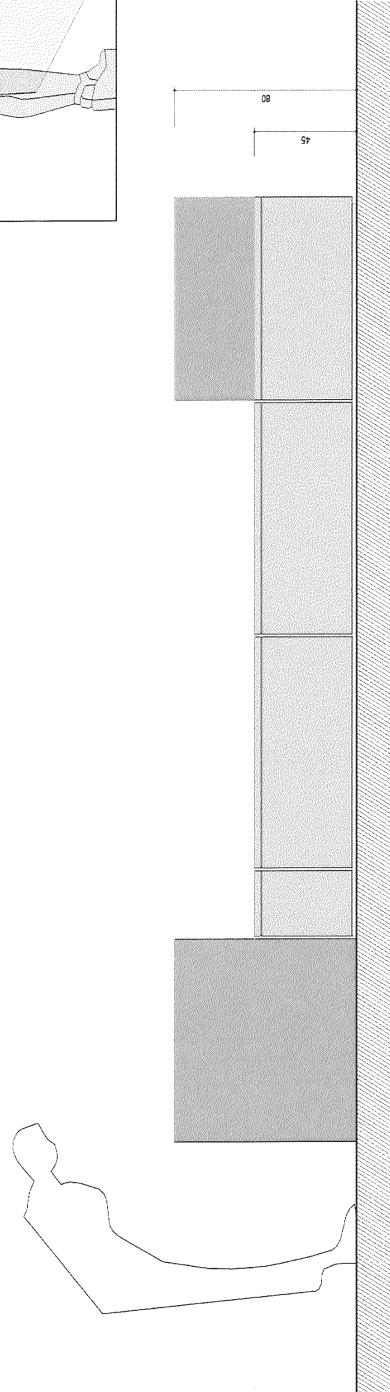
PHASE : DPC

ECHELLE :

N° 18



B01 - BANQUETTE



B01 - 386x145
UNITES 2

386

MAÎTRISE D'OUVRAGE
Commune : LE GRAU DU ROI
Hôtel de Ville - 1 Place de la
Libération - BP 16
30 240 Le Grau du Roi

TITRE ÉTUDE
VALORISATION
ÉCO-TOURISTIQUE DU
PHARE DE L'ESPIQUETTE

PHASE
APS

**INFORMATIONS SUR LES
INTERVENANTS**

Architecte du patrimoine :
A+P ARCHITECTES ASSOCIÉS
34, Place de Précheurs
13 100 Aix-en-Provence

Architecte du patrimoine :
ATELIER AAJUN
6, rue Ste Eugénie - 30 000 Nîmes

Paysagiste :
AGENCE THOMAS GENTILINI
2486 Chemin de Regnaud
13170 Les Palmes Mirabeau

Muséographe :
PHILIPPE BELIN
21, rue Beaurepaire - 75 010 Paris

Scénographe :
FLAVIO BONUCCELLI
113, Rue du chemin vert
75011 Paris

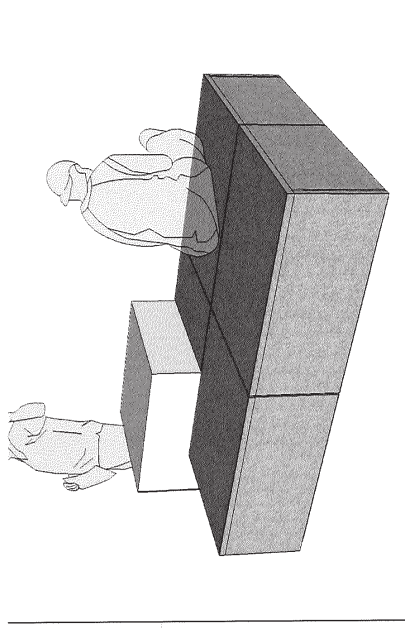
Bureau d'études fluides :
IGBAT
9, allée des bouleaux
84 000 Avignon

DOCUMENTS SOURCES
Les plans et état des lieux sont réalisés d'après
les documents fournis par l'architecte qui ne
sont pas des plans de géométrie.

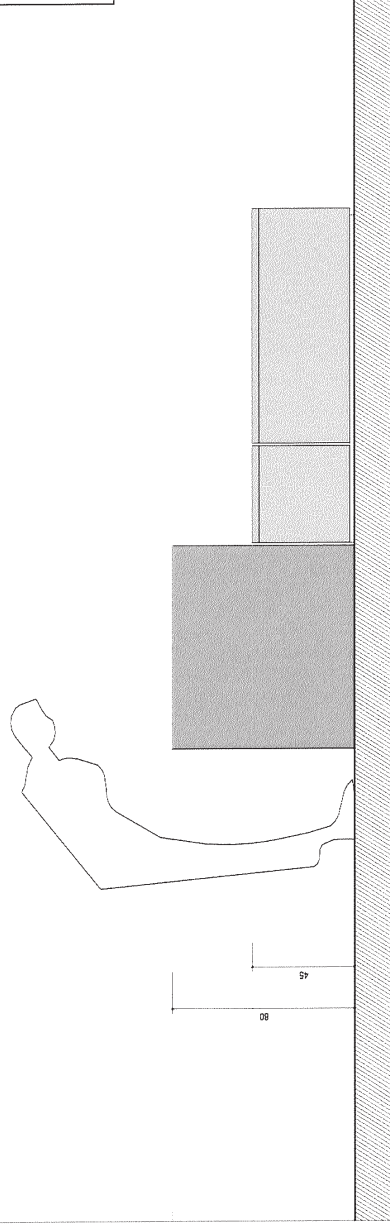
DROITS
Ce document est un droit d'auteur. Il ne peut
être utilisé sans l'autorisation écrite de l'auteur pour
réaliser un ouvrage. L'auteur ne se réserve son
premier droit de réimpression et l'éditeur s'engage
à le faire et à ce titre de l'indemniser en cas de
contrefaçon. Il est interdit de reproduire ou de
diffuser ce document sans l'autorisation écrite de
l'auteur. Ce document est l'œuvre de l'auteur et
n'est pas soumis à la loi sur le droit de suite.

TITRE PLANCHE
PROJET MUSÉOGRAPHIE
NOMENCLATURE MOBILIER
DATE : 15/02/2021
PHASE : DPC

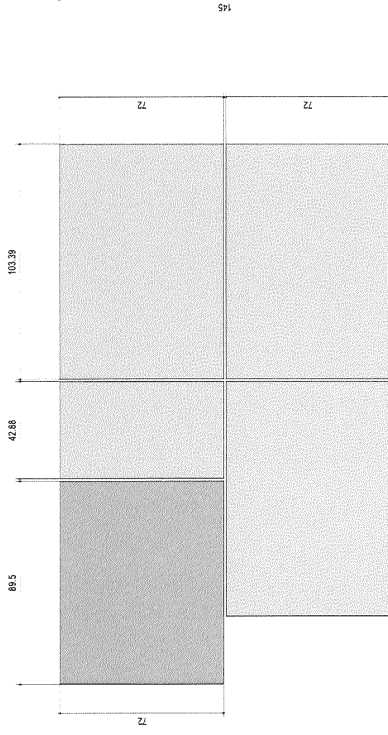
ECHELLE : N° 19



B02 - BANQUETTE



B02 - 208x145
UNITES 2



MAÎTRISE D'OUVRAGE
Commune : LE GRAU DU ROI
Hôtel de Ville - 1 Place de la
Libération - BP 16
30 240 Le Grau du Roi

TITRE ÉTUDE
VALORISATION
ÉCO-TOURISTIQUE DU
PHARE DE L'ESPIQUETTE

PHASE
APS

**INFORMATIONS SUR LES
INTERVENANTS**

Architecte du patrimoine :
A+P ARCHITECTES ASSOCIÉS
34, Place de Pêcheurs
13 100 Aix-en-Provence

Architecte du patrimoine :
ATELIER AAJUN
6, rue Ste Eugénie - 30 000 Nîmes

Paysagiste :
AGENCE THOMAS GENTILINI
2486, Chemin de Régomat
13170 Les Pennes Mirabeau

Muséographe :
PHILIPPE BELIN
21, rue Beaurepaire - 75 010 Paris

Scénographe :
FLAVIO BONIUCCELLI
113, Rue du chemin vert
75011 Paris

Bureau d'études fluides :
IGBAT
9, allée des bouleaux
84 000 Avignon

DOCUMENTS SOURCES
Les plans d'état des lieux sont réalisés d'après
les documents fournis par la maîtrise d'ouvrage
et les relevés de principe de l'architecte qui ne
sont pas des plans de géométrie.

DROITS
Ce document n'est pas un dessin d'exécution. Il ne doit
pas être utilisé pour l'exécution en l'état du projet pour
éviter les erreurs. L'emplacement des meubles doit être
révisé en fonction des contraintes de montage et d'usage. Les
plans ne sont pas des documents de référence. Ils sont
à utiliser à titre d'information et de référence. Ils ne
peuvent être utilisés pour d'autres projets sans la
validation écrite de l'architecte. En outre, il est interdit
de reproduire ou de diffuser ce document sans la
validation écrite de l'architecte.

TITRE PLANCHE
PROJET MUSÉOGRAPHIE
NOMENCLATURE MOBILIER

DATE : 15/02/2021

PHASE : DPC

ECHELLE : N° 20

MAÎTRISE D'OUVRAGE

Commune : LE GRAU DU ROI
 Hôtel de Ville - 1 Place de la
 Libération - BP 16
 30 240 Le Grau du Roi

P - PANNEAUX SUPPORT GRAPHISME et MULTIMEDIA

TITRE ÉTUDE

VALORISATION
 ÉCO-TOURISTIQUE DU
 PHARE DE L'ESPIQUETTE

PHASE

APS

INFORMATIONS SUR LES

INTERVENANTS

Architecte du patrimoine :
 A+P ARCHITECTES ASSOCIÉS
 34, Place de Précheurs
 13 100 Aix-en-Provence

Architecte du patrimoine :
 ATELLIER AAJUN
 6, rue Ste Eugénie - 30 000 Nîmes

Paysagiste :
 AGENCE THOMAS GENTILINI
 248, Chemin de Régénard
 13170 Les Peignes Mirabeau

Muséographe :

PHILIPPE BELIN
 21, rue Beaurepaire - 75 010 Paris

Scénographe :

FLAVIO BONIUCCELLI
 113, Rue du chemin vert
 75011 Paris

Bureau d'études fluides :

IGBAT
 9, allée des bouleaux
 84 000 Avignon

DOCUMENTS SOURCES

Les plans et état des lieux sont réalisés d'après
 les documents fournis par la maîtrise d'ouvrage
 et les relevés de principe de l'architecte qui ne
 sont pas des plans de géométrie.

DROITS

Ce document n'est pas un dessin d'exécution. Il ne peut
 être utilisé pour l'emplacement en charge du projet pour
 exécuter les ouvrages. L'intégrateur devra réaliser son
 propre relevé de mesures des supports et supports adjoints
 sur le site, et ce avant de commencer les travaux ou les
 livraisons. Ce document est la propriété de la maîtrise
 d'ouvrage. Toute réimpression ou utilisation sans
 l'autorisation écrite de l'architecte est formellement
 interdite. Ce document a été établi à partir d'un plan d'état
 des lieux fournis par le maître d'ouvrage.

TITRE PLANCHE

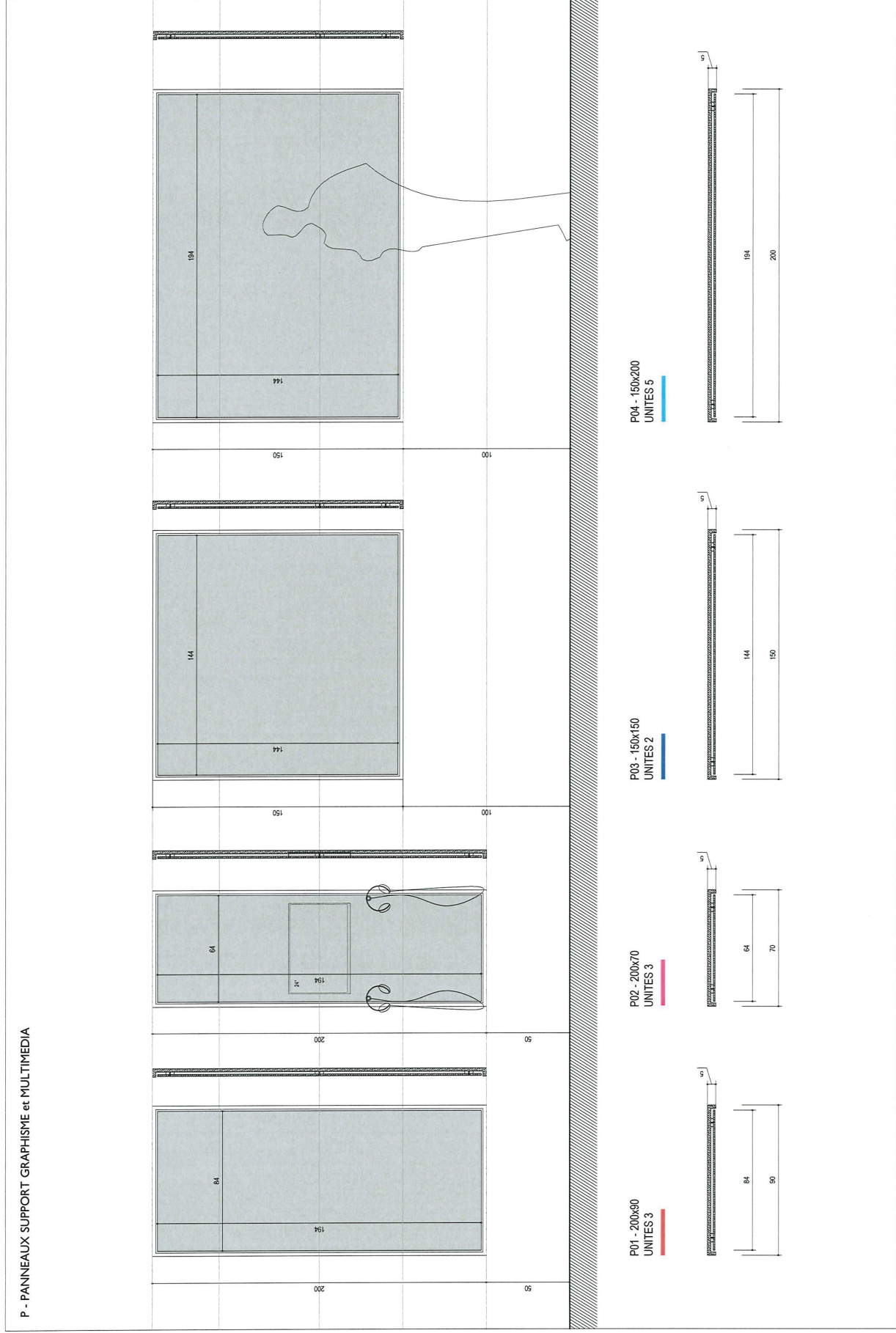
PROJET MUSÉOGRAPHIE
 NOMENCLATURE MOBILIER

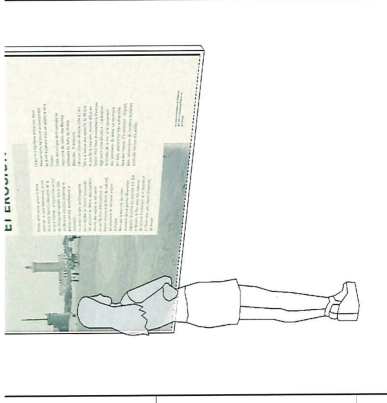
DATE : PHASE :

15/02/2021 DPC

ECHELLE : N°

21





MAÎTRISE D'OUVRAGE
Commune : LE GRAU DU ROI
Hôtel de Ville - 1 Place de la
Libération - BP 16
30 240 Le Grau du Roi

P - PANNEAUX SUPPORT GRAPHISME et MULTIMEDIA

TITRE ÉTUDE
VALORISATION
ÉCO-TOURISTIQUE DU
PHARE DE L'ESPIQUETTE

PHASE
APS

**INFORMATIONS SUR LES
INTERVENANTS**

Architecte du patrimoine :
A+P ARCHITECTES ASSOCIÉS
34, Place de Pécheurs
13 100 Aix-en-Provence

Architecte du patrimoine :
ATELIER AAUN
6, rue Ste Eugénie - 30 000 Nîmes

Paysagiste :
AGENCE THOMAS GENTILINI
2486, Chemin de Régomot
13170 Les Pennes Mirabeau

Muséographe :
PHILIPPE BELIN
21, rue Beaurepaire - 75 010 Paris

Scénographe :
FLAVIO BONIUCCELLI
113, Rue du chemin vert
75011 Paris

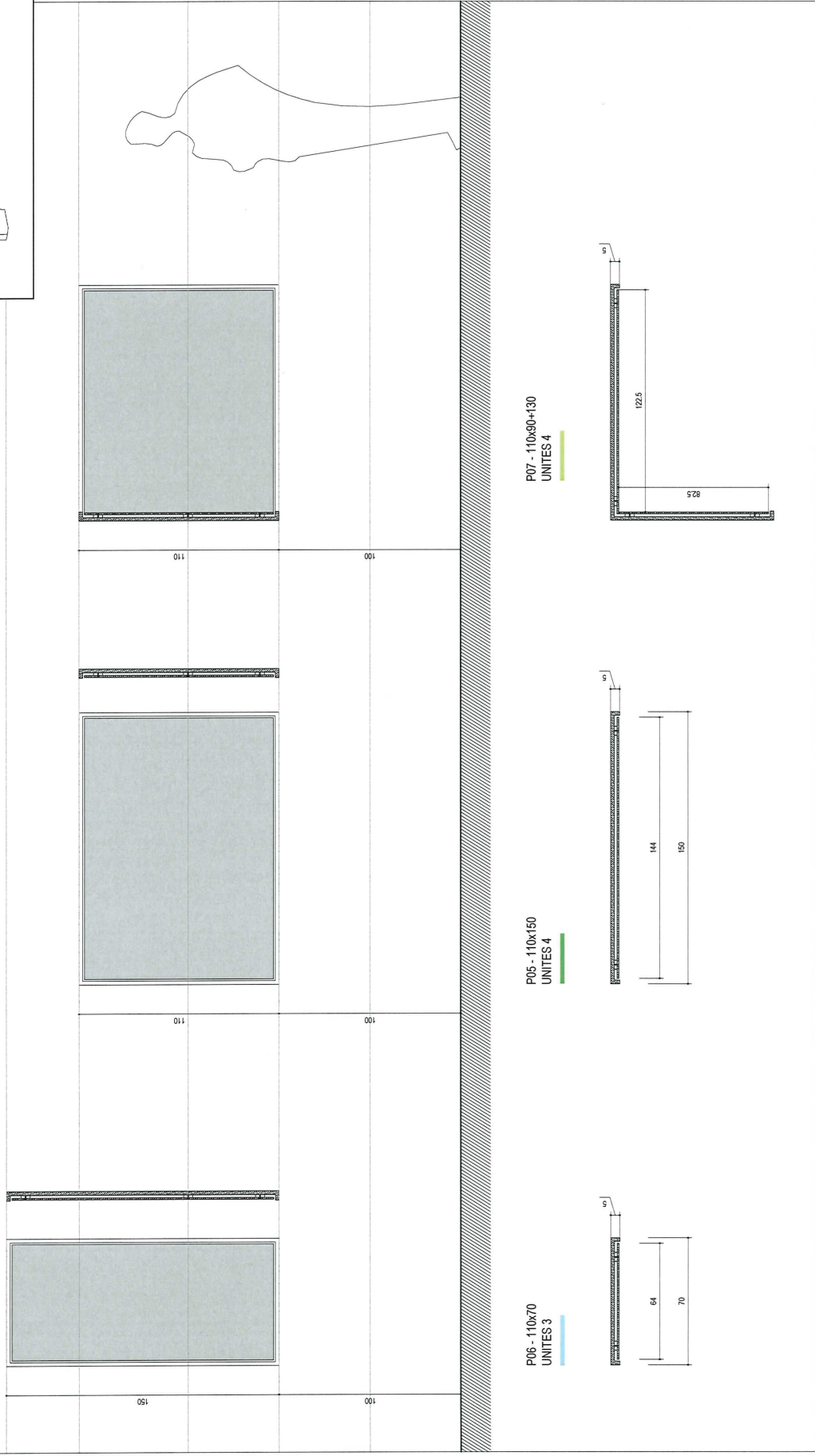
Bureau d'études fluides :
IGBAT
9, allée des bouleaux
84 000 Avignon

DOCUMENTS SOURCES
Les plans et état des lieux sont réalisés à partir
des documents fournis par la maîtrise d'ouvrage
et les relevés de principe de l'architecte qui ne
sont pas des plans de géométrie.

DROITS
Ce document n'est pas un dessin d'exécution. Il ne peut
être utilisé par l'entrepreneur en charge du projet pour
réaliser ses ouvrages. L'entrepreneur devra réaliser son
propre relevé des mesures des ouvrages et supports existants
sur site, et ce avant de commencer les travaux ou les
travaux de montage. Ce document est le produit de
l'échelle graphique indiquée. Ce document est la propriété
de l'architecte. Ce dessin est établi à partir d'un plan d'état
des lieux fournis par la maîtrise d'ouvrage.

TITRE PLANCHE
PROJET MUSÉOGRAPHIE
NOMENCLATURE MOBILIER
DATE : 15/02/2021
PHASE : DPC

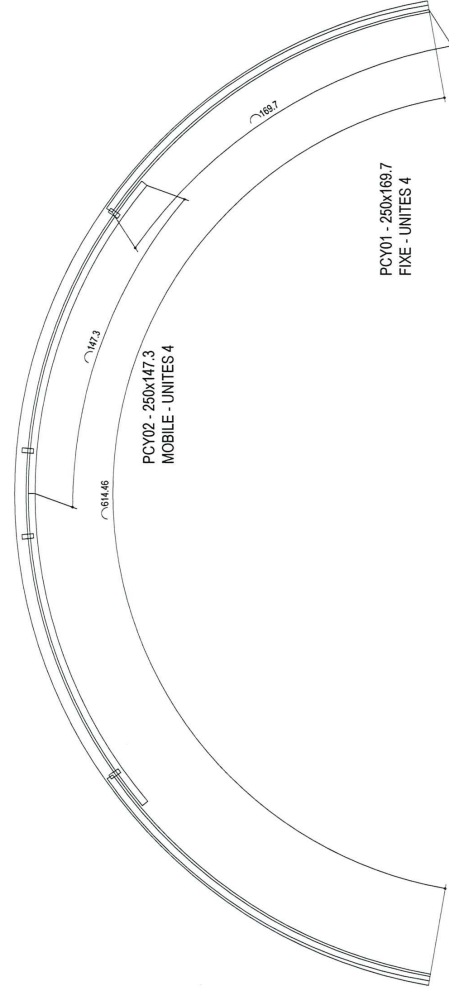
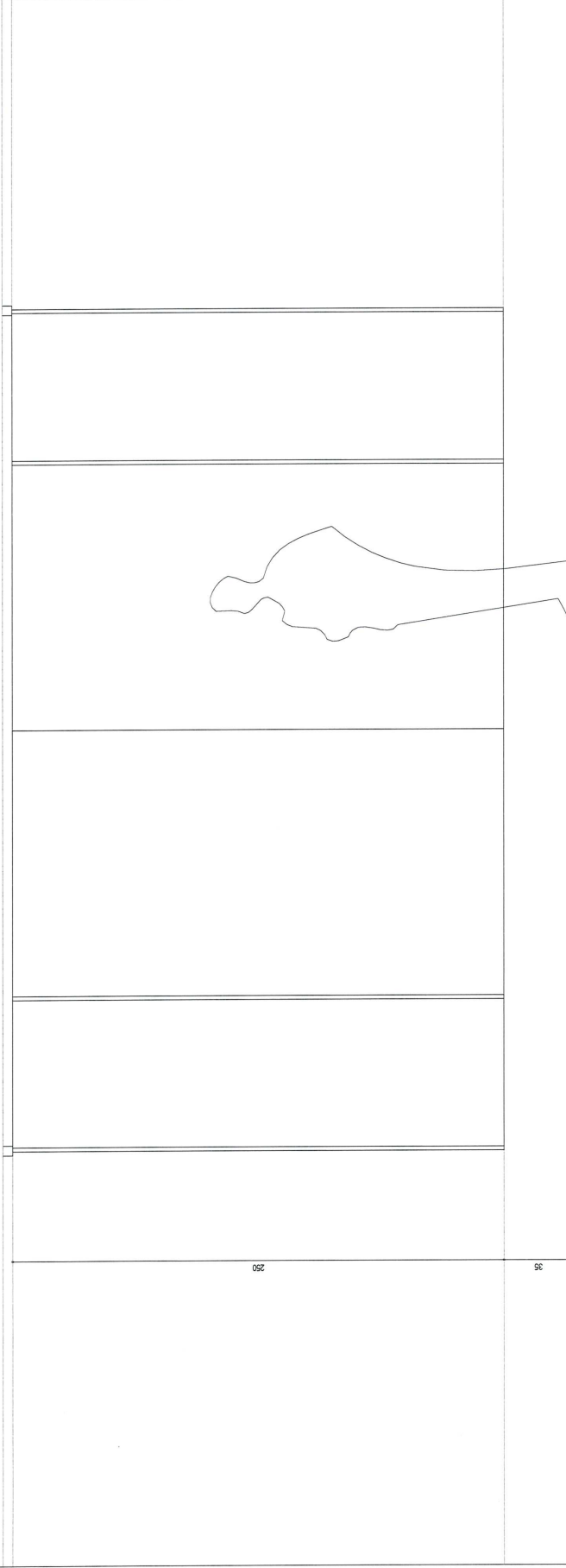
ECHELLE : N° 22



MATRICE D'OUVRAGE

Commune : LE GRAU DU ROI
Hôtel de Ville - 1 Place de la
Libération - BP 16
30 240 Le Grau du Roi

PCY - PANNEAUX SUPPORT CYCLORAMA



TITRE ÉTUDE

VALORISATION
ÉCO-TOURISTIQUE DU
PHARE DE L'ESPIQUETTE

PHASE

APS

INFORMATIONS SUR LES

INTERVENANTS

Architecte du patrimoine :
A+P ARCHITECTES ASSOCIÉS
34, Place de Précheurs
13 100 Aix-en-Provence

Architecte du patrimoine :
ATELIER AAUN
6, rue Ste Eugénie - 30 000 Nîmes

Paysagiste :
AGENCE THOMAS GENTILINI
2486, Chemin de Régomai
13170 Les Pennes Mirabeau

Muséographe :
PHILIPPE BELIN
21, rue Beaurepaire - 75 010 Paris

Scénographe :
FLAVIO BONIUCCELLI
113, Rue du chemin vert
75011 Paris

Bureau d'études fluides :
IGBAT
9, allée des boulevards
84 000 Avignon

DOCUMENTS SOURCES

Les plans d'état des lieux sont réalisés d'après
les documents fournis par le maître d'ouvrage
et les relevés de principe de l'architecte qui ne
sont pas des plans de géométrie.

DROITS

Ce document n'est pas un dessin d'exécution. Il ne peut
être utilisé par l'entrepreneur en charge du projet pour
réaliser ses ouvrages. L'entrepreneur devra réaliser son
propre relevé de mesures des ouvrages et supports existants
sur site et ce avant de commencer son travail ou son
travaux. Ce document est un document de travail et non
un document contractuel. Ce document est la propriété
de l'architecte. Ce dessin est établi à partir d'un plan d'état
des lieux fournis par le maître d'ouvrage.

TITRE PLANCHE

PROJET MUSÉOGRAPHIE
NOMENCLATURE MOBILIER

DATE :

15/02/2021

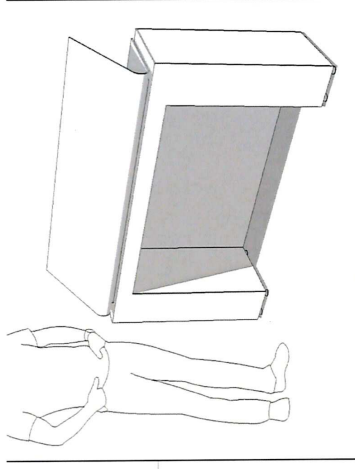
PHASE :

DPC

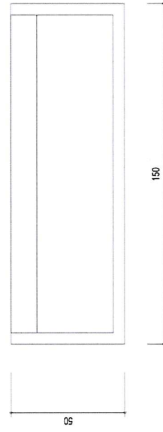
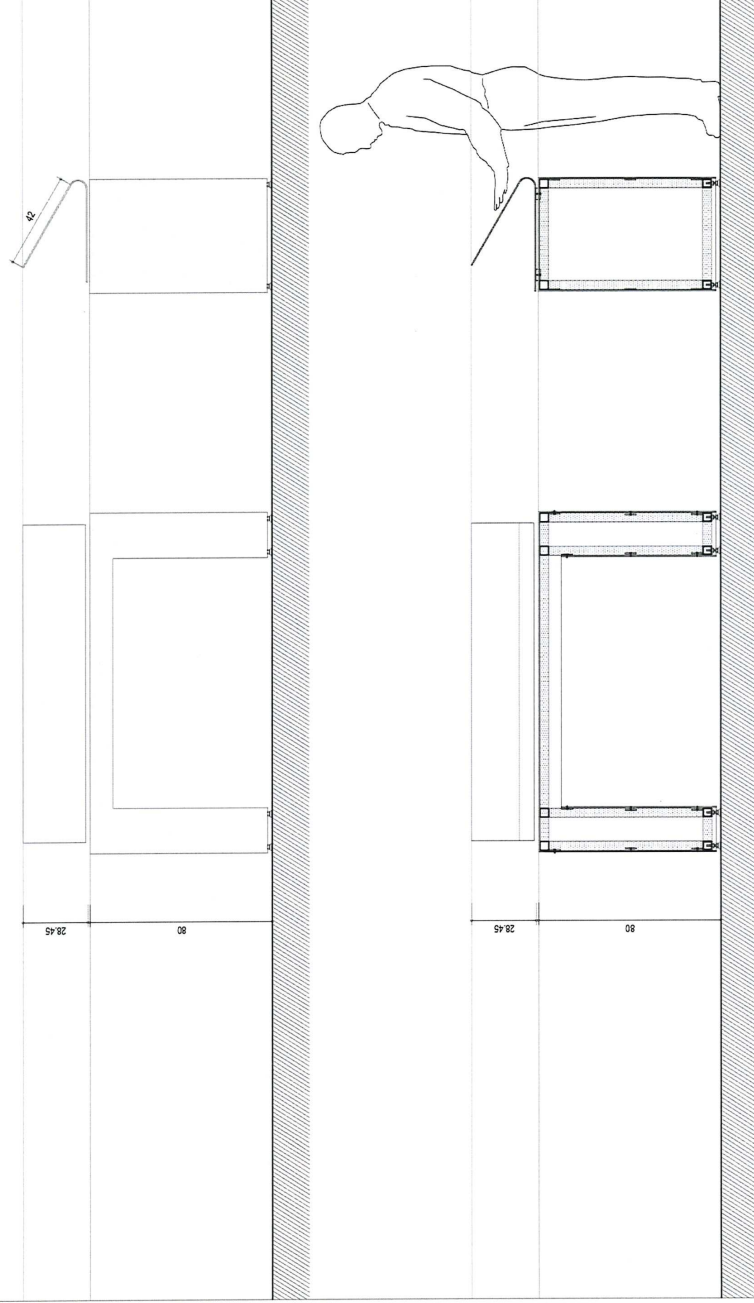
ECHELLE :

N°

23



T01 - TABLE LUTRIN SUPPORT GRAPHISME ET MULTIMEDIA *



T - 150x50
UNITES 4

Dans la salle B08, les tables lutrins sont équipés d'écran pour consultation des livres.



MATRISE D'OUVRAGE
Commune : LE GRAU DU ROI
Hôtel de Ville - 1 Place de la
Libération - BP 16
30 240 Le Grau du Roi

TITRE ÉTUDE
VALORISATION
ÉCO-TOURISTIQUE DU
PHARE DE L'ESPIQUETTE

PHASE
APS

**INFORMATIONS SUR LES
INTERVENANTS**

Architecte du patrimoine :
A+P ARCHITECTES ASSOCIÉS
34, Place de Précheurs
13 100 Aix-en-Provence

Architecte du patrimoine :
ATELIER AAUN
6, rue Ste Eugénie - 30 000 Nîmes

Paysagiste :
AGENCE THOMAS GENTILINI
2486, Chemin de Régamat
13170 Les Pennes Mirabeau

Muséographe :
PHILIPPE BELIN
21, rue Beaurepaire - 75 010 Paris

Scénographe :
FLAVIO BONIUCCELLI
113, Rue du chemin vert
75011 Paris

Bureau d'études fluides :
IGBAT
9, allée des bouleaux
84 000 Avignon

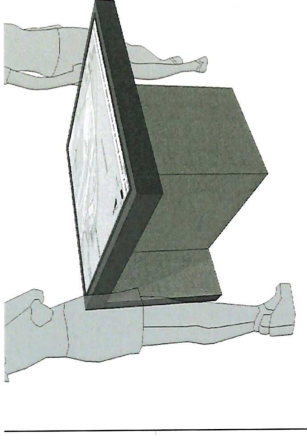
DOCUMENTS SOURCES
Les plans ci état des lieux sont réalisés à partir
des documents fournis par la maîtrise d'Ouvrage
et les relevés de principe de l'architecte qui ne
sont pas des plans de géométrie.

DROITS
Ce document n'est pas un dessin d'exécution. Il ne peut
être utilisé par l'entrepreneur en charge du projet pour
exécuter les ouvrages. L'entrepreneur devra réaliser son
premier relevé de mesures, des ouvrages et supports existants,
sur site, en ce travail de commande, au dossier ou au
dossier de consultation des entreprises, et en respectant
l'échelle graphique indiquée. Ce dessin est la propriété
de l'architecte. Ce dessin est validé, approuvé, un plan d'état
des lieux fournis par la maîtrise d'Ouvrage.

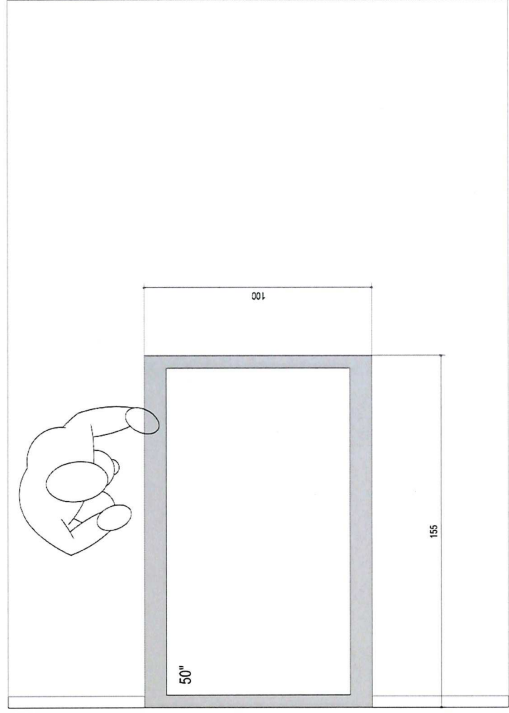
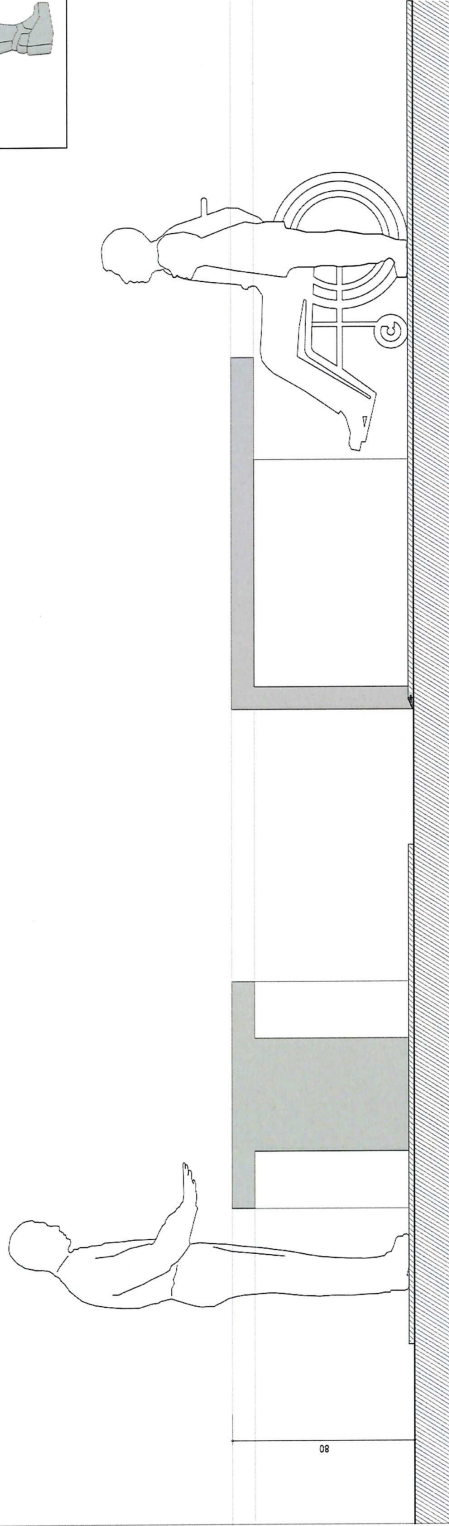
TITRE PLANCHE
PROJET MUSÉOGRAPHIE
NOMENCLATURE MOBILIER

DATE : 15/02/2021
PHASE : DPC

ECHELLE : N° 24



T02 - TABLE ECRAN *



T02 - 155x100
UNITE 1

MAITRISE D'OUVRAGE
Commune : LE GRAU DU ROI
Hôtel de Ville - 1 Place de la
Libération - BP 16
30 240 Le Grau du Roi

TITRE ÉTUDE
VALORISATION
ÉCO-TOURISTIQUE DU
PHARE DE L'ESPIQUETTE

PHASE
APS

**INFORMATIONS SUR LES
INTERVENANTS**

Architecte du patrimoine :
A+P ARCHITECTES ASSOCIÉS
34, Place de Précheurs
13 100 Aix-en-Provence

Architecte du patrimoine :
ATELIER AAUN
6, rue Ste Eugénie - 30 000 Nîmes

Paysagiste :
AGENCE THOMAS GENTILINI
2486, Chemin de Régomat
13170 Les Pennes Mirabeau

Muséographe :
PHILIPPE BELIN
21, rue Beaurepaire - 75 010 Paris

Scénographe :
FLAVIO BONIUCCELLI
113, Rue du chemin vert
75011 Paris

Bureau d'études fluides :
IGBAT
9, allée des bouleaux
84 000 Avignon

DOCUMENTS SOURCES
Les plans d'état des lieux sont réalisés à partir
des documents fournis par la maîtrise d'ouvrage
et les relevés de principe de l'architecte qui ne
sont pas des plans de géométrie.

DROITS
Ce document n'est pas un dessin d'exécution. Il ne peut
être utilisé par l'entrepreneur en charge du projet pour
réaliser les ouvrages. L'entrepreneur devra réaliser son
propre relevé de mesures des ouvrages et supports existants.
Sur le site et ce travail de commandite en dehors ou en
interne de la maîtrise d'ouvrage. Ce document est la propriété
de l'architecte. Ce plan est réservé à l'usage d'un plan d'état
des lieux fournis par la maîtrise d'ouvrage.

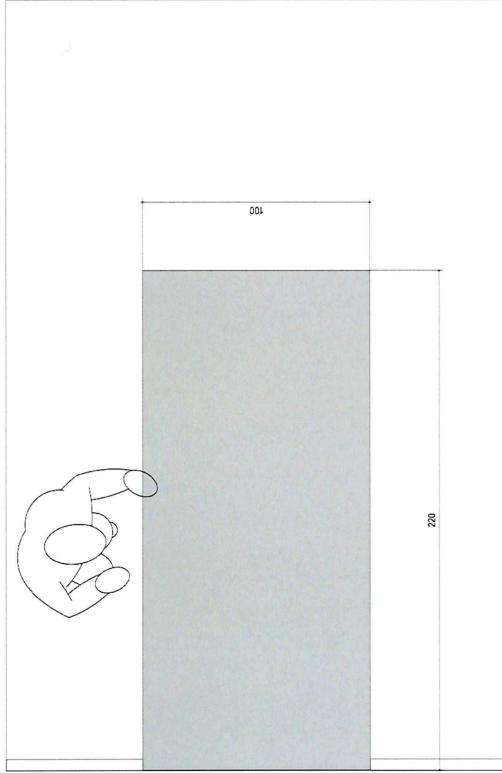
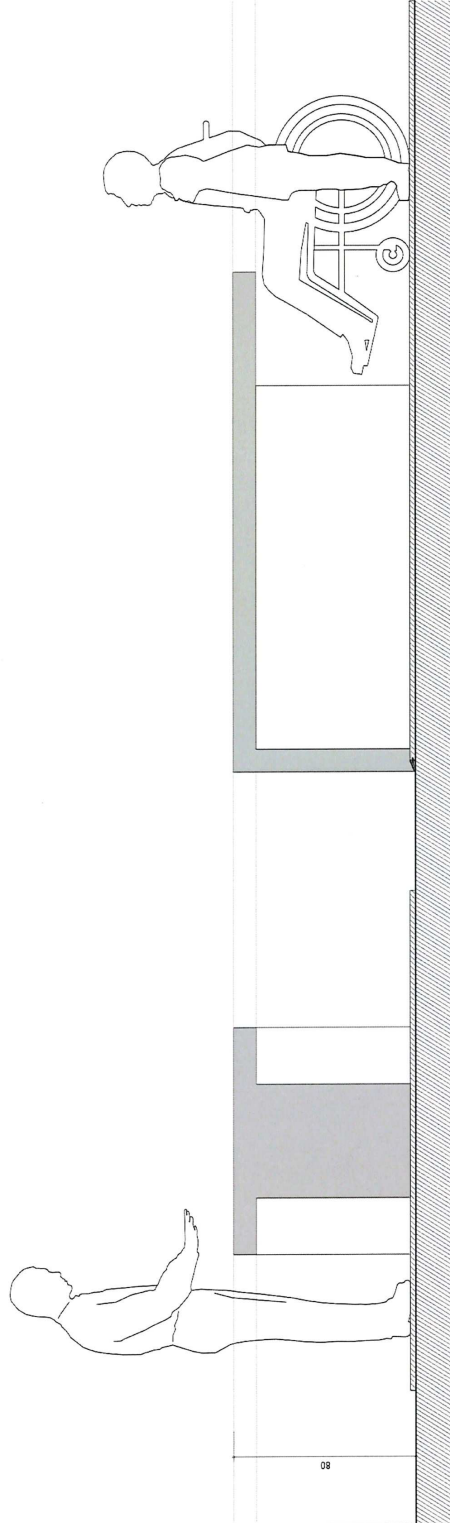
TITRE PLANCHE
PROJET MUSÉOGRAPHIE
NOMENCLATURE MOBILIER
DATE : 15/02/2021
PHASE : DPC

ECHELLE : N° 25

MAÎTRISE D'OUVRAGE

Commune : LE GRAU DU ROI
Hôtel de Ville - 1 Place de la
Libération - BP 16
30 240 Le Grau du Roi

T03 - TABLE MAQUETTE *



T01 - 220x100
UNITE 1

TITRE ÉTUDE

VALORISATION
ÉCO-TOURISTIQUE DU
PHARE DE L'ESPIQUETTE

PHASE

APS

INFORMATIONS SUR LES

INTERVENANTS

Architecte du patrimoine :
A+P ARCHITECTES ASSOCIÉS
34, Place de Précheurs
13 100 Aix-en-Provence

Architecte du patrimoine :
ATELIER AAJUN
6, rue Eugénie - 30 000 Nîmes

Paysagiste :
AGENCE THOMAS GENTILINI
2486, Chemin de Régénard
13170 Les Pennes Mirabeau

Muséographe :
PHILIPPE BELIN
21, rue Beaupaire - 75 010 Paris

Scénographe :
FLAVIO BONIUCCELLI
113, Rue du chemin vert
75011 Paris

Bureau d'études fluides :
IGBAT
9, allée des boulevards
84 000 Avignon

DOCUMENTS SOURCES

Les plans et état des lieux sont réalisés d'après
les documents fournis par la maîtrise d'Ouvrage
et les relevés de principe de l'architecte qui ne
sont pas des plans de géométrie.

DROITS

Ce document est pour un usage professionnel. Il ne peut
être utilisé par l'entreprise en charge du projet pour
réaliser ses ouvrages. L'entreprise devra réaliser son
propre relevé de mesures des ouvrages et supports existants.
sur le site, et ce avant de commencer les travaux ou les
ouvrages. Ils ne peuvent être utilisés pour d'autres ouvrages
ou dans d'autres lieux. Toute réimpression ou utilisation
de quelque nature que ce soit, sans l'autorisation écrite
des auteurs, est formellement interdite. Toute violation
des droits réservés par le maître d'Ouvrage.

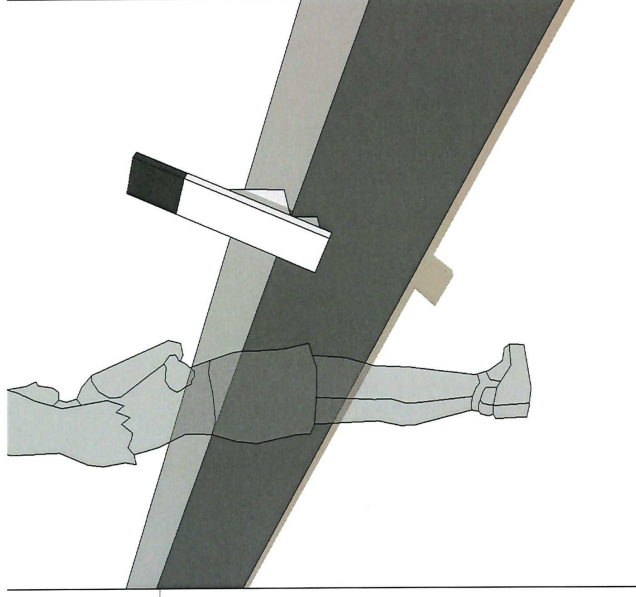
TITRE PLANCHE

PROJET MUSÉOGRAPHIE
NOMENCLATURE MOBILIER

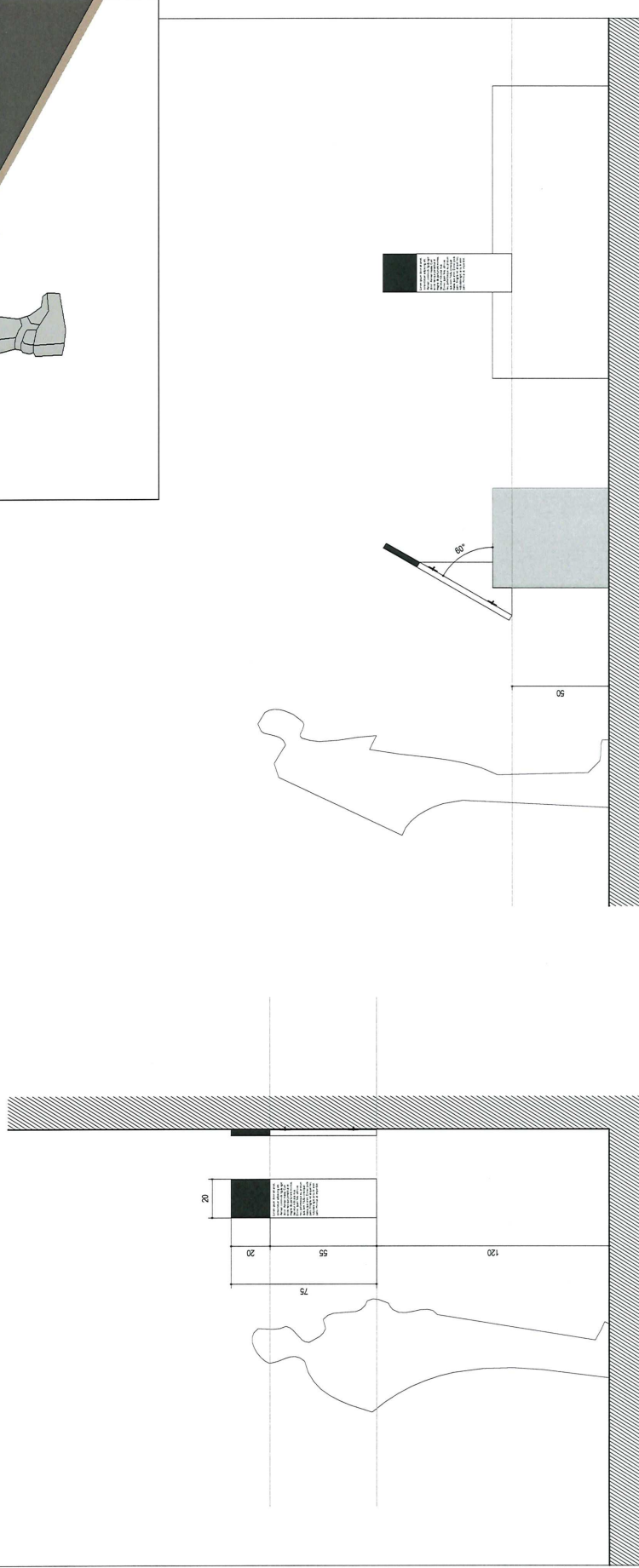
DATE : 15/02/2021

PHASE : DPC

ECHELLE : N° 26



PA - PANNEAUX SUPPORT GRAPHISME ARCHITECTURE



PA01 - 75x20
UNITES 10

Cartel Détail mur *

PA02 - 75x20
UNITES 3

Cartel Détail *

MAÎTRISE D'OUVRAGE
Commune : LE GRAU DU ROI
Hôtel de Ville - 1 Place de la
Libération - BP 16
30 240 Le Grau du Roi

TITRE ÉTUDE
VALORISATION
ÉCO-TOURISTIQUE DU
PHARE DE L'ESPIQUETTE

PHASE
APS

**INFORMATIONS SUR LES
INTERVENANTS**

Architecte du patrimoine :
A+P ARCHITECTES ASSOCIÉS
34, Place des Prêcheurs
13 100 Aix-en-Provence

Architecte du patrimoine :
ATELIER AAUN
6, rue Ste Eugénie - 30 000 Nîmes

Paysagiste :
AGENCE THOMAS GENTILINI
2486 Chemin de Régnanal
13170 Les Pennes Mirabeau

Muséographe :
PHILIPPE BELIN
21, rue Beaurepaire - 75 010 Paris

Scénographe :
FLAVIO BONUCCELLI
113, Rue du chemin vert
75011 Paris

Bureau d'études fluides :
IGBAI
9, allée des boulevards
84 000 Avignon

DOCUMENTS SOURCES
Les plans d'état des lieux, contraindrements et appels
de documents fournis par la maîtrise d'ouvrage
et les autres qui participent au projet, ne sont
pas des plans de géométrie.

DROITS
Ce document n'est pas un dessin d'exécution, il ne peut
être utilisé pour l'entrepreneur en charge du projet pour
exécuter ses ouvrages. L'entrepreneur devra réaliser son
propre relevé de mesures des ouvrages et supports existants
pour la réalisation de ses ouvrages. Le maître d'ouvrage
n'est pas responsable de la réalisation de ces ouvrages.
L'échelle graphique uniquement. Ce dessin est la propriété
de l'architecte. Ce dessin est réalisé à partir d'un plan d'état
des lieux fournis par le maître d'ouvrage.

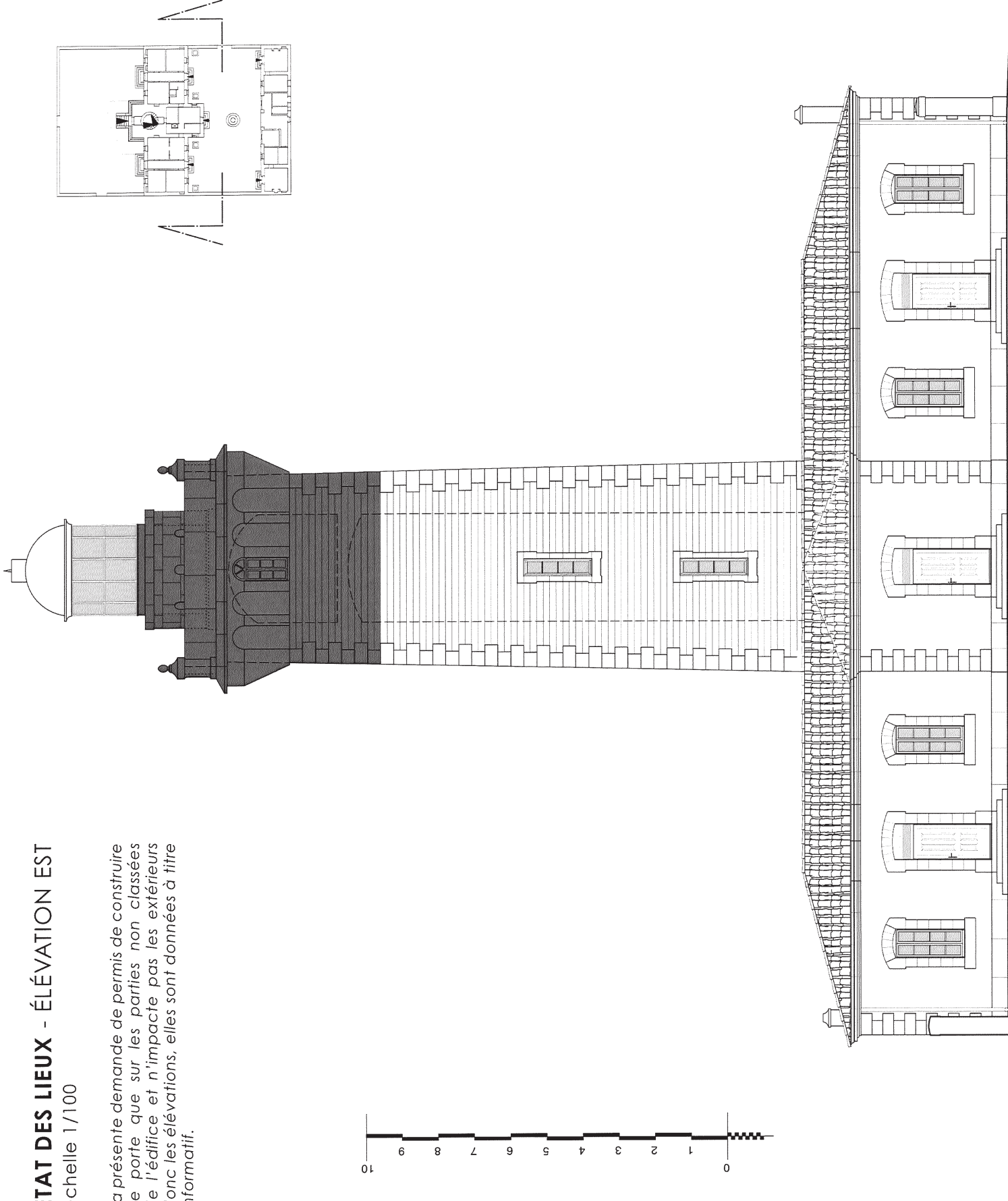
TITRE PLANCHE
PROJET MUSÉOGRAPHIE
NOMENCLATURE MOBILIER
DATE : 15/02/2021
PHASE : DPC
DPC

ECHELLE : N° 27

ÉTAT DES LIEUX - ÉLÉVATION EST

échelle 1/100

La présente demande de permis de construire ne porte que sur les parties non classées de l'édifice et n'impacte pas les extérieurs donc les élévations, elles sont données à titre informatif.



PC 5 - PC 9

MAITRISE D'OUVRAGE

Commune : LE GRAU DU ROI
Hôtel de Ville - 1 Place de la Libération - BP 16
30 240 Le Grau du Roi

TITRE ÉTUDE

VALORISATION
ÉCO-TOURISTIQUE DU
PHARE DE L'ESPIQUETTE

PHASE

APS

INFORMATIONS SUR LES INTERVENANTS

Architecte du patrimoine :

A+P ARCHITECTES ASSOCIÉS
34, Place des Pêcheurs
13 100 Aix-en-Provence

Architecte du patrimoine :

ATELIER AAUN
6, rue Ste Eugénie - 30 000 Nîmes

Paysagiste :

AGENCE THOMAS GENTILINI
2486, Chemin de Régemot
13 170 Les Pennes Mirabeau

Muséographe :

PHILIPPE BELIN
21, rue Beaurepaire - 75 010 Paris

Scénographe :

FLAVIO BONIUCCELLI
113, Rue du chemin vert
75011 Paris

Bureau d'études fluides :

IGBAT
9, allée des bouleaux
84 000 Avignon

DOCUMENTS SOURCES

Les plans d'état des lieux sont réalisés d'après les documents fournis par le maître d'ouvrage et les relevés de principe de l'architecte qui ne sont pas des plans de géométrie.

DROITS

Ce document n'est pas un dessin architectural. Il ne peut être utilisé par l'entrepreneur en charge du projet pour effectuer ses coupages. L'emplacement dans lequel sont présentées des mesures (des coupages et coupes) n'est pas à prendre en compte pour la construction. Les coupes et coupes sont des documents informatifs. Elles ne sont pas à prendre en compte pour la construction. Elles sont à titre informatif.

TITRE PLANCHE

ÉTAT DES LIEUX
ÉLÉVATION EST

PHASE :

DATE : 15/02/2021

DPC

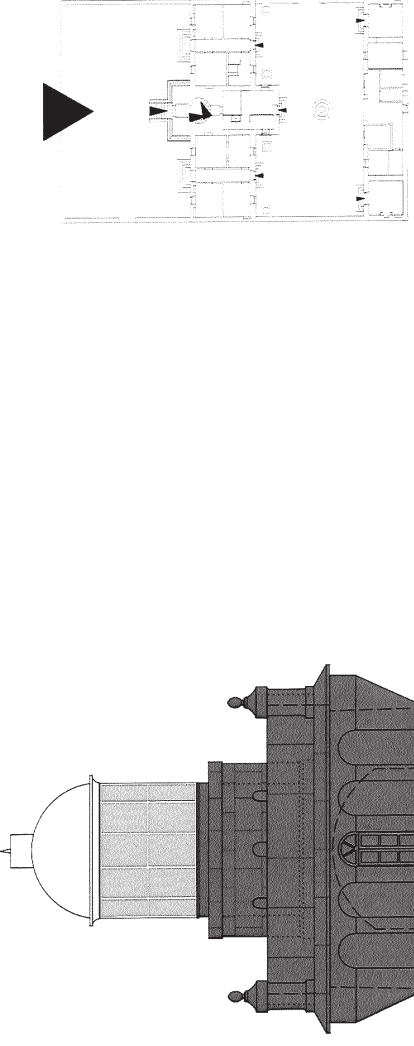
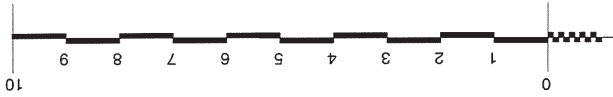
ECHELLE : N° 28

1/100

ÉTAT DES LIEUX - ÉLÉVATION OUEST

échelle 1/100

La présente demande de permis de construire ne porte que sur les parties non classées de l'édifice et n'impacte pas les extérieurs donc les élévations, elles sont données à titre informatif.



PC 5 - PC 9

MAÎTRISE D'OUVRAGE

Commune : LE GRAU DU ROI
Hôtel de Ville - 1 Place de la Libération - BP 16
30 240 Le Grau du Roi

TITRE ÉTUDE

VALORISATION
ÉCO-TOURISTIQUE DU
PHARE DE L'ESPIQUETTE

PHASE

APS

INFORMATIONS SUR LES INTERVENANTS

Architecte du patrimoine :
A+P ARCHITECTES ASSOCIÉS
34, Place des Prêcheurs
13 100 Aix-en-Provence

Architecte du patrimoine :
ATELIER AAUN
6, rue Ste Eugénie - 30 000 Nîmes

Paysagiste :
AGENCE THOMAS GENTILINI
2486 Chemin de Réganat
13170 Les Pennes Mirabeau

Muséographe :
PHILIPPE BELIN
21, rue Beaurepaire - 75 010 Paris

Scénographe :
FLAVIO BONUCCELLI
113, Rue du chemin vert
75011 Paris

Bureau d'études fluides :
IGBAI
9, allée des bouleaux
84 000 Avignon

DOCUMENTS SOURCES

Les plans et état des lieux sont réalisés à partir des données de base et de l'état des lieux. Les plans de coupe et de coupe sont des plans de géométrie.

DROITS

Ce document n'est pas un document officiel et ne peut être utilisé que comme référence en l'état de l'état des lieux. L'entrepreneur devra s'assurer que les données de base sont à jour et que les plans de coupe et de coupe sont des plans de géométrie.

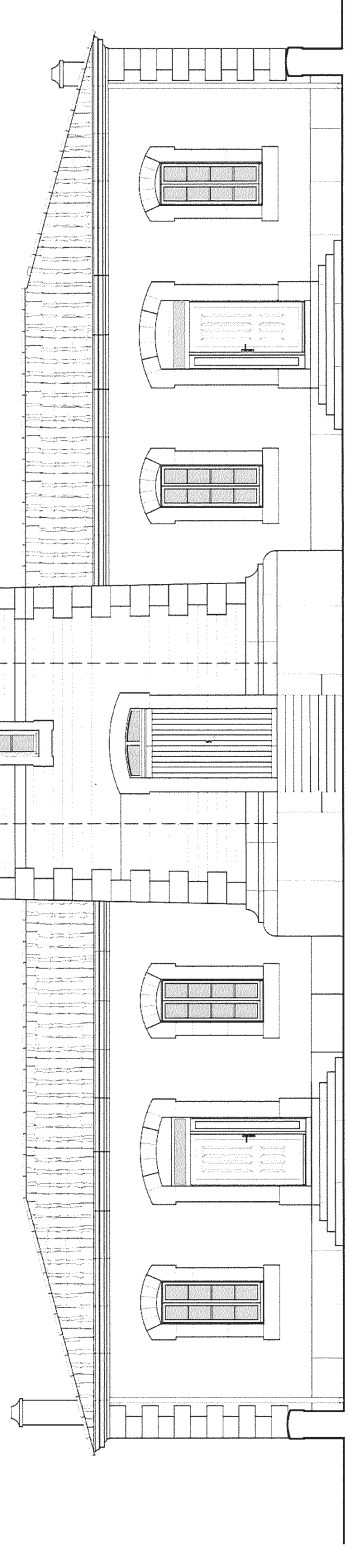
TITRE PLANCHE

ÉTAT DES LIEUX
ÉLEVATION OUEST

DATE : 15/02/2021

PHASE : DPC

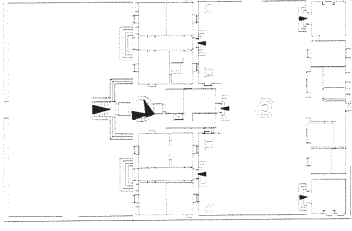
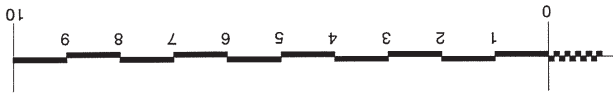
ECHELLE : N° 29
1/100



ÉTAT DES LIEUX ÉLÉVATION SUD

échelle 1/100

La présente demande de permis de construire ne porte que sur les parties non classées de l'édifice et n'impacte pas les extérieurs donc les élévations, elles sont données à titre informatif.



PC 5 - PC 9

MAÎTRISE D'OUVRAGE

Commune : LE GRAU DU ROI
Hôtel de Ville - 1 Place de la
Libération - BP 16
30 240 Le Grau du Roi

TITRE ÉTUDE

VALORISATION
ÉCO-TOURISTIQUE DU
PHARE DE L'ESPIQUETTE

PHASE

APS

INFORMATIONS SUR LES

INTERVENANTS

Architecte du patrimoine :

A+P ARCHITECTES ASSOCIÉS
34, Place de Préfeteurs
13 100 Aix-en-Provence

Architecte du patrimoine :

ATELIER AAUN
6, rue Ste Eugénie - 30 000 Nîmes

Paysagiste :

AGENCE THOMAS GENTILINI
2486, Chemin de Régomat
13170 Les Pennes Mirabeau

Muséographe :

PHILIPPE BELIN
21, rue Beaurepaire - 75 010 Paris

Scénographe :

FLAVIO BONUCCELLI
113, Rue du chemin vert
75011 Paris

Bureau d'études fluides :

IGBAT
9, allée des boulevaux
84 000 Avignon

DOCUMENTS SOURCES

Les plans d'état des lieux sont réalisés d'après
les documents fournis par la maîtrise d'ouvrage
et les relevés de principe de l'architecte qui ne
sont pas des plans de géométrie.

DROITS

Ce document n'est pas un dessin d'exécution. Il ne peut
être utilisé pour l'empêcher en charge du projet pour
exécution des ouvrages. L'ingénieur devra rester son
propriétaire de toutes les données et supports existants,
sur le site et le plan de construction au départ de son
projet. Ce document est communiqué à titre d'information
et ne constitue pas un contrat. Ce document est propriété
de l'architecte. Ce document est établi et signé par un
des lieux fournis par la maîtrise d'ouvrage.

TITRE PLANCHE

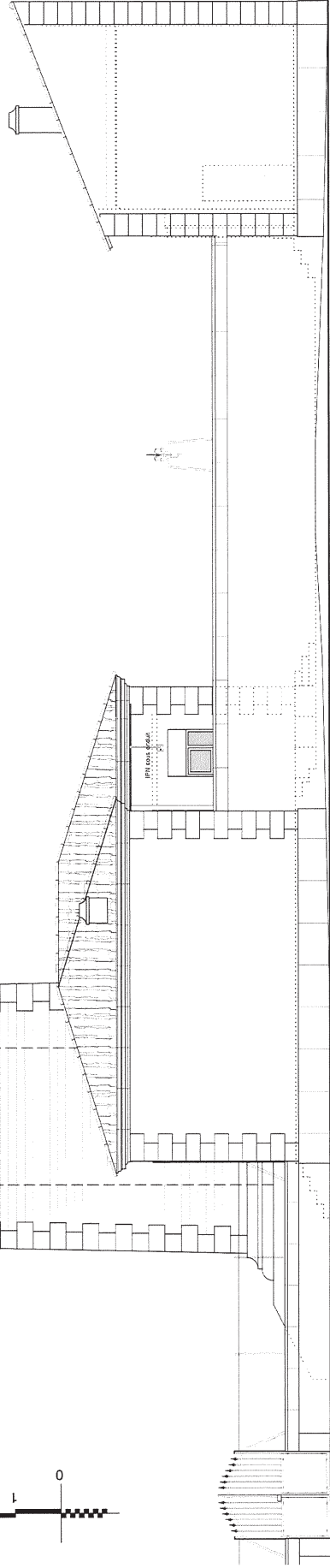
ÉTAT DES LIEUX
ÉLÉVATION SUD

DATE : 15/02/2021

PHASE : DPC

ECHELLE : N° 30

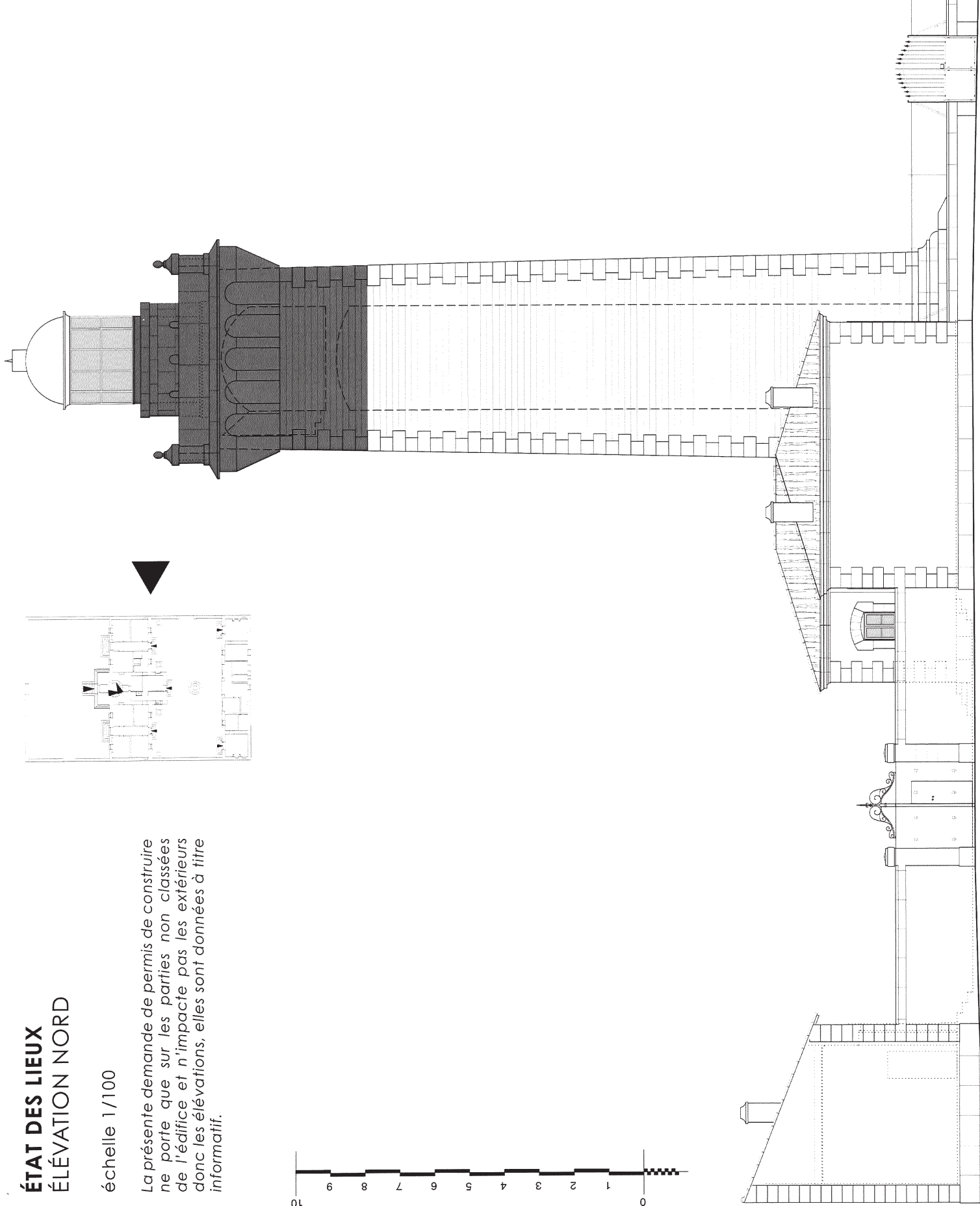
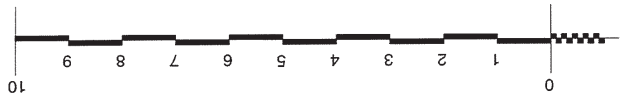
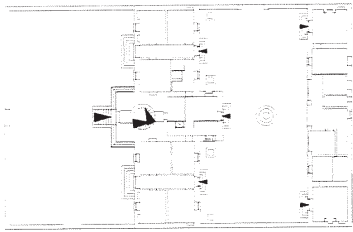
1/100



ÉTAT DES LIEUX ÉLÉVATION NORD

échelle 1/100

La présente demande de permis de construire ne porte que sur les parties non classées de l'édifice et n'impacte pas les extérieurs donc les élévations, elles sont données à titre informatif.



PC 5 - PC 9

MAITRISE D'OUVRAGE

Commune : LE GRAU DU ROI
Hôtel de Ville - 1 Place de la
Libération - BP 16
30 240 Le Grau du Roi

TITRE ÉTUDE

VALORISATION
ÉCO-TOURISTIQUE DU
PHARE DE L'ESPIQUETTE

PHASE

APS

INFORMATIONS SUR LES

INTERVENANTS

Architecte du patrimoine :

A+P ARCHITECTES ASSOCIÉS
34, Place de Précheurs
13 100 Aix-en-Provence

Architecte du patrimoine :

ATELIER AAUN
6, rue Eugénie - 30 000 Nîmes

Paysagiste :

AGENCE THOMAS GENTILINI
2486, Chemin de Régomat
13170 Les Pennes Mirabeau

Muséographe :

PHILIPPE BELIN
21, rue Beaurepaire - 75 010 Paris

Scénographe :

FLAVIO BONIUCCELLI
113, Rue du chemin vert
75011 Paris

Bureau d'études fluides :

IGBAT
9, allée des bouleaux
84 000 Avignon

DOCUMENTS SOURCES

Les plans et état des lieux sont réalisés d'après
les documents fournis par la maîtrise d'ouvrage
et les relevés de principe de l'architecte qui ne
sont pas des plans de géométrie.

DROITS

Ce document n'est pas un plan d'exécution. Il ne doit
être utilisé que l'entrepreneur en charge du projet pour
établir un ouvrage. L'entrepreneur devra se faire
produire des notices de montage et supports explicatifs.
Il ne sera tenu de commander un devis que sur
réception préalable de l'ensemble des documents
de l'ouvrage. Ce devis et l'ajout d'un plan d'état
des lieux sont à l'usage de l'ouvrage.

TITRE PLANCHE

ÉTAT DES LIEUX
ÉLEVATION NORD

DATE : 15/02/2021

PHASE :
DPC

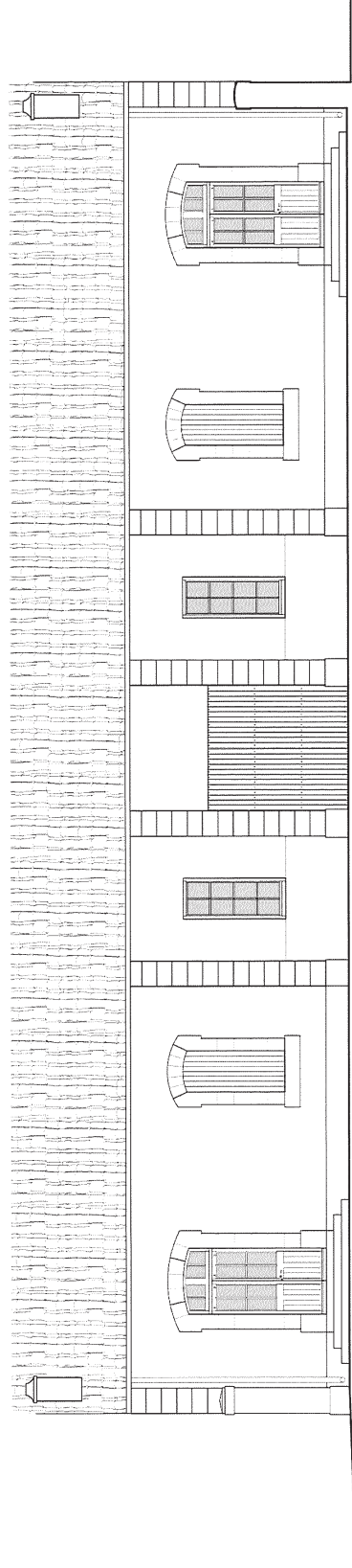
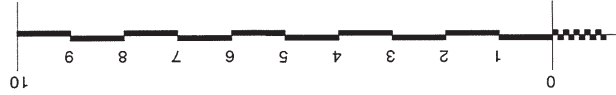
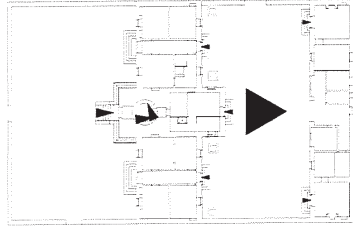
ECHELLE : 1/100

N° 31

ÉTAT DES LIEUX - DÉPENDANCES ÉLÉVATION OUEST

échelle 1/100

La présente demande de permis de construire ne porte que sur les parties non classées de l'édifice et n'impacte pas les extérieurs donc les élévations, elles sont données à titre informatif.



PC 5 - PC 9

MAITRISE D'OUVRAGE

Commune : LE GRAU DU ROI
Hôtel de Ville - 1 Place de la Libération - BP 16
30 240 Le Grau du Roi

TITRE ÉTUDE

VALORISATION
ÉCO-TOURISTIQUE DU
PHARE DE L'ESPIQUETTE

PHASE

APS

INFORMATIONS SUR LES INTERVENANTS

Architecte du patrimoine :
A+P ARCHITECTES ASSOCIÉS
34, Place de Précheurs
13 100 Aix-en-Provence

Architecte du patrimoine :
ATELIER AAUN
6, rue Ste Eugénie - 30 000 Nîmes

Paysagiste :

AGENCE THOMAS GENTILINI
2486, Chemin de Régemot
13170 Les Pennes Mirabeau

Muséographe :

PHILIPPE BELIN
21, rue Beaucapote - 75 010 Paris

Scénographe :

FLAVIO BONIUCCELLI
113, Rue du chemin vert
75011 Paris

Bureau d'études fluides :

IGBAT
9, allée des bouleaux
84 000 Avignon

DOCUMENTS SOURCES

Les plans d'état des lieux sont réalisés à partir des documents fournis par le maître de l'ouvrage et les relevés de principe de l'architecte qui ne sont pas des plans de géométrie.

DROITS

Ce document n'est pas un dessin d'exécution. Il ne doit être utilisé qu'à titre informatif en l'état du projet pour effectuer des ouvrages. L'entrepreneur devra réaliser son propre relevé de mesures des ouvrages et s'assurer avant tout de la conformité de son plan de travail avec les données de l'état des lieux. Ce document est remis en l'état des lieux et ne constitue pas un engagement. Ce document est la propriété de l'architecte. Il est strictement confidentiel et ne doit être diffusé qu'à l'usage de l'architecte et de l'ouvrage.

TITRE PLANCHE

ÉTAT DES LIEUX - DÉPENDANCES
ÉLÉVATION OUEST

DATE :

15/02/2021

PHASE :

DPC

ECHELLE :

1/100

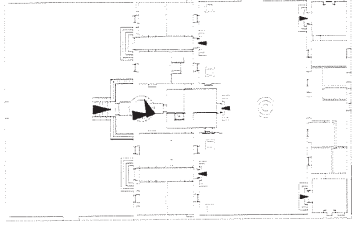
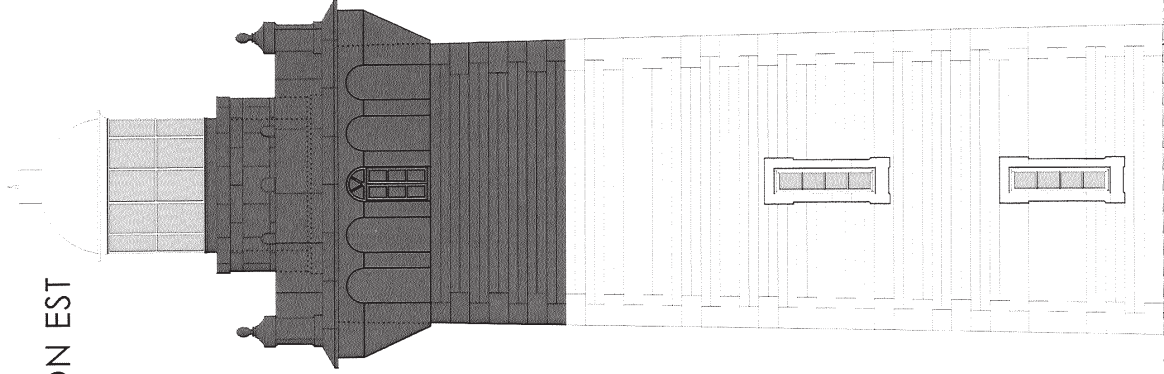
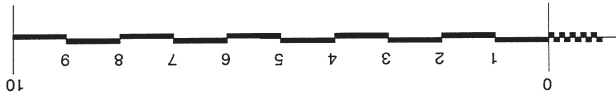
N°

32

ÉTAT DES LIEUX - DÉPENDANCES ÉLÉVATION EST

échelle 1/100

La présente demande de permis de construire ne porte que sur les parties non classées de l'édifice et n'impacte pas les extérieurs donc les élévations, elles sont données à titre informatif.



PC 5 - PC 9

MAÎTRISE D'OUVRAGE

Commune : LE GRAU DU ROI
Hôtel de Ville - 1 Place de la Libération - BP 16
30 240 Le Grau du Roi

TITRE ÉTUDE

VALORISATION
ÉCO-TOURISTIQUE DU
PHARE DE L'ESPIQUETTE

PHASE

APS

INFORMATIONS SUR LES

INTERVENANTS

Architecte du patrimoine :

A+P ARCHITECTES ASSOCIÉS
34, Place des Prêcheurs
13 100 Aix-en-Provence

Architecte du patrimoine :

ATELIER AAUN
6, rue Ste Eugénie - 30 000 Nîmes

Paysagiste :

AGENCE THOMAS GENTILINI
2486 Chemin de Réganvat
13170 Les Pennes Mirabeau

Muséographe :

PHILIPPE BELIN
21, rue Beaupaire - 75 010 Paris

Scénographe :

FLAVIO BONIUCCELLI
113, Rue du chemin vert
75011 Paris

Bureau d'études fluides :

IGBAT
9, allée des boulevards
84 000 Avignon

DOCUMENTS SOURCES

Les plans et état des lieux sont réalisés d'après les documents fournis par la maîtrise d'ouvrage et les relevés de principe de l'architecte qui ne sont pas des plans de géométrie.

DROITS

Cette notice est un document technique. Elle ne peut être utilisée sans l'autorisation écrite de l'architecte. Toute réimpression ou utilisation sans autorisation sans préavis est formellement interdite. Toute réimpression ou utilisation sans autorisation sans préavis est formellement interdite. Toute réimpression ou utilisation sans préavis est formellement interdite. Toute réimpression ou utilisation sans préavis est formellement interdite.

TITRE PLANCHE

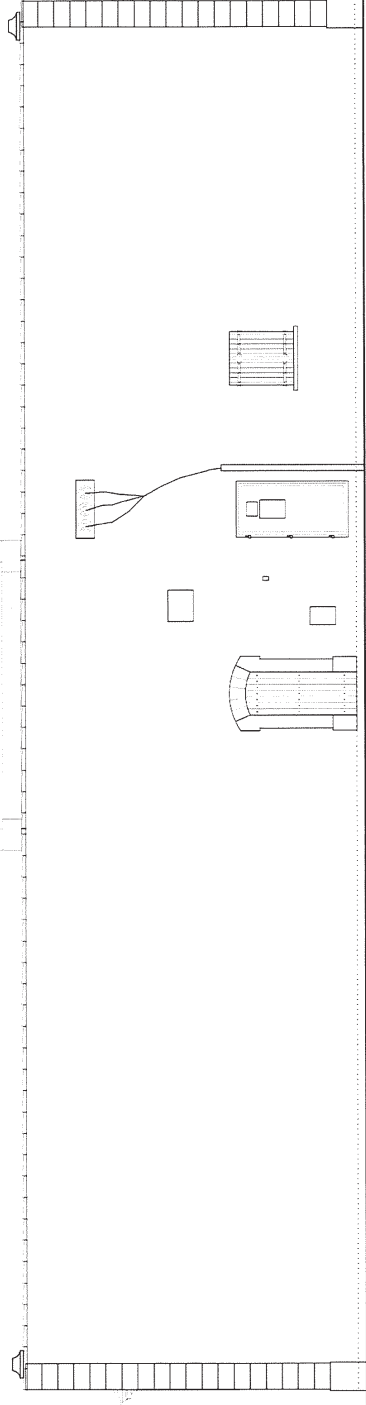
ÉTAT DES LIEUX - DÉPENDANCES
ÉLÉVATION EST

DATE : 15/02/2021

PHASE : DPC

ECHELLE : 1/100

N° 33





PROJET - PLAN DES FAÇADES

La présente demande de permis de construire ne porte que sur les parties non classées de l'édifice et n'impacte pas les extérieurs donc les élévations et les toitures. Les pièces afférentes projet déposées dans la DATMH par Pierre-Jean Trabon, ACMH, sont reproduites ci-dessous à titre informatif.

ETAT SANITAIRE

PAREMENTS EXTERIEURS






Généralités

-  Fissure, lacune, joint vide
-  Encrassement



Maçonnerie pierre de taille

-  Pierre de taille altérée, desquamée
-  Pierre éclatée, cassée
-  Disjointement ponctuel

Maçonnerie de moellon

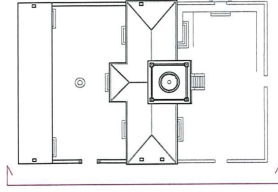
-  Enduit altéré
-  Reprise et ragréage au mortier hydraulique
-  Badigeon altéré
-  Rejointoiement à la chaux, joints tirés au fer
-  Peinture étanche partiellement décollée

TOITURE

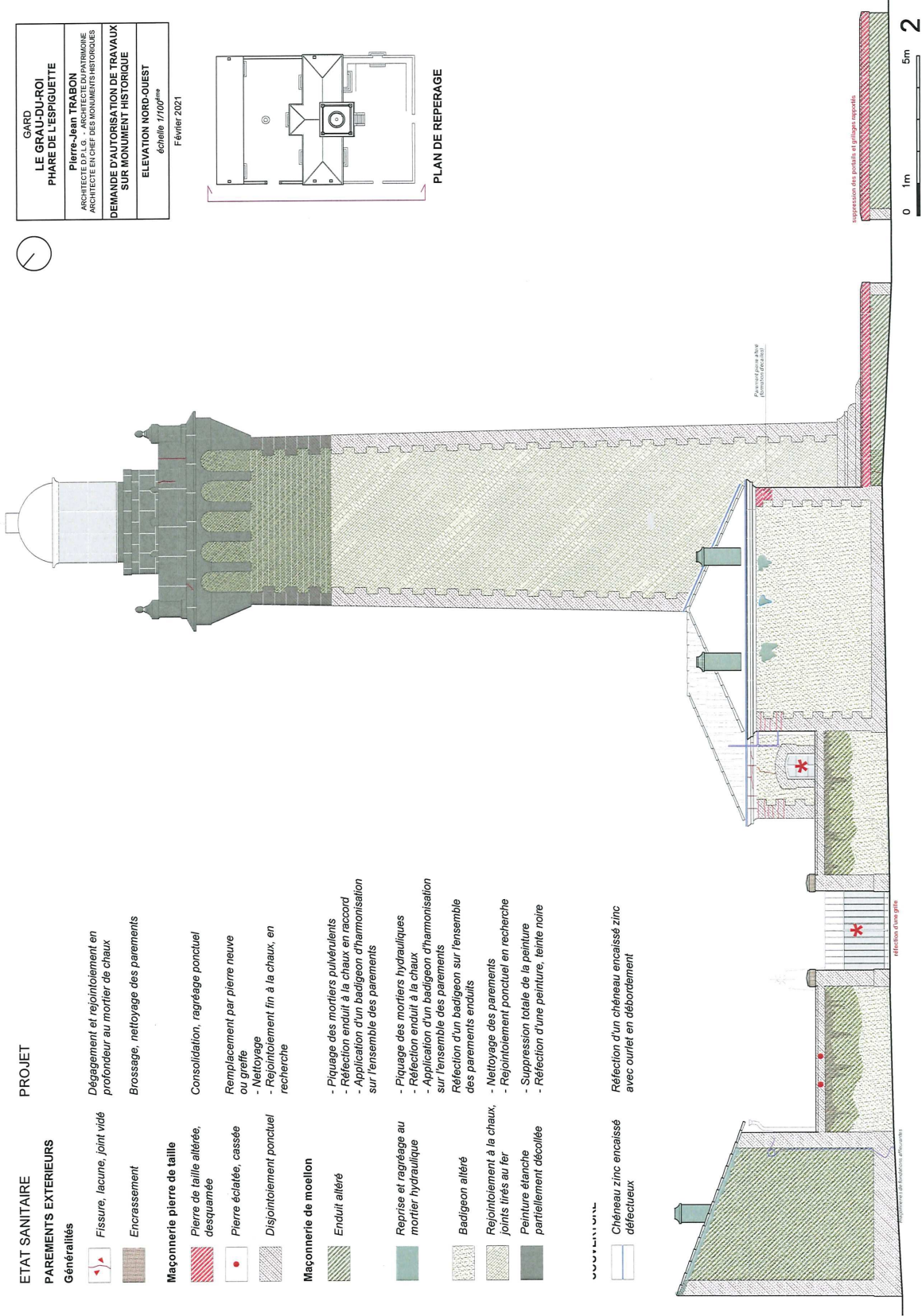
-  Chêneau zinc encassé déféctueux
-  Réfection d'un chéneau encassé zinc avec curiet en débordement



GARD LE GRAU-DU-ROI PHARE DE L'ESPIQUETTE
Pierre-Jean TRABON ARCHITECTE EN CHÈF ARCHITECTE DU PATRIMOINE ARCHITECTE EN CHÈF DES MONUMENTS HISTORIQUES
DEMANDE D'AUTORISATION DE TRAVAUX SUR MONUMENT HISTORIQUE ELEVATION NORD-OUEST échelle 1/100 ^{ème} Février 2021



PLAN DE REPERAGE



MATRISE D'OUVRAGE

Commune : LE GRAU DU ROI
Hôtel de Ville - 1 Place de la Libération - BP 16
30 240 Le Grau du Roi

TITRE ÉTUDE

VALORISATION
ÉCO-TOURISTIQUE DU
PHARE DE L'ESPIQUETTE

PHASE

APS

INFORMATIONS SUR LES INTERVENANTS

Architecte du patrimoine :
A+P ARCHITECTES ASSOCIÉS
34, Place de Précheurs
13 100 Aix-en-Provence

Architecte du patrimoine :
ATELIER AAUN
6, rue Ste Eugénie - 30 000 Nîmes

Paysagiste :
AGENCE THOMAS GENTILINI
2486 Chemin de Régénard
13170 Les Pennes Mirabeau

Muséographe :
PHILIPPE BELIN
21, rue Beaurepaire - 75 010 Paris

Scénographe :
FLAVIO BONIUCCELLI
113, Rue du chemin vert
75011 Paris

Bureau d'études fluides :
IGBAT
9, allée des bouleaux
84 000 Avignon

DOCUMENTS SOURCES

Les plans d'état des lieux sont réalisés d'après les documents fournis par le maître d'ouvrage et les relevés de principe de l'architecte qui ne sont pas des plans de géométrie.

DROITS

Une autorisation de travaux est en cours d'instruction. Elle sera utilisée par l'entrepreneur en charge du projet pour exécuter les ouvrages. L'entrepreneur devra réaliser son propre relevé de mesures des ouvrages et respecter soigneusement le site, et ce avant de commencer les travaux ou les ouvrages. Ne pas mesurer le dessin, utiliser les cotations ou les dimensions indiquées sur les plans. Les cotations ou dimensions indiquées sur les plans sont des données de principe. Ces données et détails doivent être vérifiés par le maître d'ouvrage.

TITRE PLANCHE
PROJET - PLAN DES FAÇADES ET DES TOITURES

DATE : 15/02/2021

PHASE : DPC

ECHELLE : N° 34

PROJET - PLAN DES FAÇADES

La présente demande de permis de construire ne porte que sur les parties non classées de l'édifice et n'impacte pas les extérieurs donc les élévations et les toitures. Les pièces afférentes projet déposées dans la DATMH par Pierre-Jean Trabon, ACMH, sont reproduites ci-dessous à titre informatif.

MÂTRISE D'OUVRAGE

Commune : LE GRAU DU ROI
Hôtel de Ville - 1 Place de la Libération - BP 16
30 240 Le Grau du Roi

ETAT SANITAIRE

PAREMENTS EXTERIEURS

Généralités

Fissure, lacune, joint vidé
Dégagement et rejointoiement en profondeur au mortier de chaux

Encrassement
Brossage, nettoyage des parements

Maçonnerie pierre de taille

Pierre de taille altérée, desquamée
Consolidation, ragréage ponctuel

Pierre éclatée, cassée
Remplacement par pierre neuve ou gréffe

Disjointoiement ponctuel
- Nettoyage
- Rejointoiement fin à la chaux, en recherche

Maçonnerie de moellon

Enduit altéré
- Plaque des mortiers pulvérulents
- Réfection enduit à la chaux en raccord
- Application d'un badigeon d'harmonisation sur l'ensemble des parements

Reprise et ragréage au mortier hydraulique
- Réfection enduit à la chaux
- Application d'un badigeon d'harmonisation sur l'ensemble des parements

Badigeon altéré
Réfection d'un badigeon sur l'ensemble des parements enduits

Rejointoiement à la chaux, joints tirés au fer
- Nettoyage des parements
- Rejointoiement ponctuel en recherche

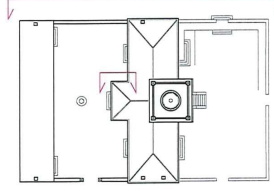
Peinture écaillée partiellement décollée
- Suppression totale de la peinture
- Réfection d'une peinture, teinte noire

COUVERTURE

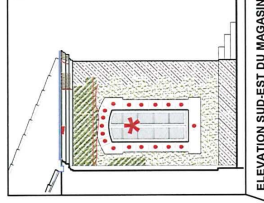
Chéneau zinc encaissé défectueux
Réfection d'un chéneau encaissé zinc avec ouïet en débordement

GARD
LE GRAU-DU-ROI
PHARE DE L'ESPIQUETTE
Pierre-Jean TRABON
ARCHITECTE D.P.L.G. - ARCHITECTE DU PATRIMOINE
ARCHITECTE EN CHEF DES MONUMENTS HISTORIQUES
DEMANDE D'AUTORISATION DE TRAVAUX
SUR MONUMENT HISTORIQUE
ELEVATION SUD-EST
échelle 1/100 ^{ème}

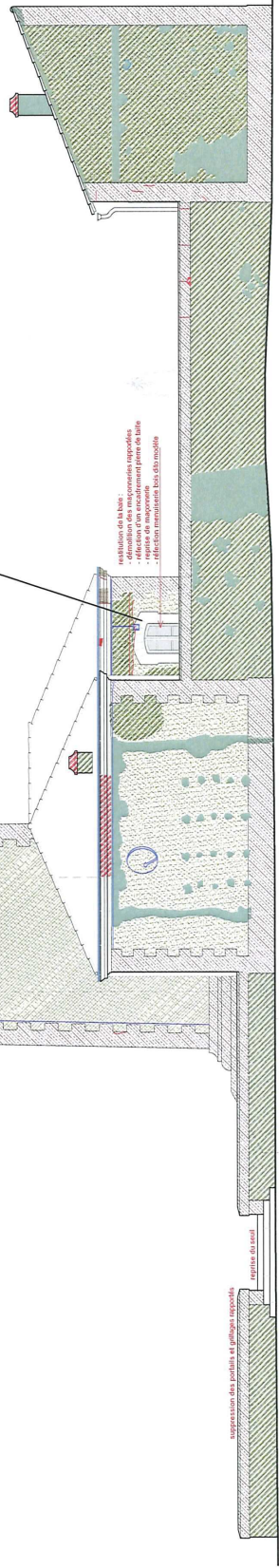
Février 2021



PLAN DE REPERAGE



ELEVATION SUD-EST DU MAGASIN



0 1m 5m 3



INFORMATIONS SUR LES INTERVENANTS

Architecte du patrimoine :
A+P ARCHITECTES ASSOCIÉS
34, Place des Prêcheurs
13 100 Aix-en-Provence

Architecte du patrimoine :
ATELIER AAUN
6, rue Ste Eugénie - 30 000 Nîmes

Paysagiste :
AGENCE THOMAS GENTILINI
2486, Chemin de Régomat
13170 Les Pennes Mirabeau

Muséographe :
PHILIPPE BELIN
21, rue Beaurepaire - 75 010 Paris

Scénographe :
FLAVIO BONUCCELLI
113, Rue du chemin vert
75011 Paris

Bureau d'études fluides :
IGBAT
9, allée des bouleaux
84 000 Avignon

DOCUMENTS SOURCES

Les plans d'état des lieux sont réalisés d'après les documents fournis par le maître d'ouvrage et les relevés de principe de l'architecte qui ne sont pas des plans de géométrie.

DROITS

Ce document n'est ni un dessin d'exécution, ni une étude de détail. Il est destiné à servir de référence pour l'entrepreneur en charge du projet pour effectuer ses ouvrages. L'entrepreneur devra réaliser son propre relevé de mesures des ouvrages et respecter les indications de l'architecte. Il ne pourra pas modifier les données techniques graphiques et géométriques. Ce dessin est la propriété de l'architecte. Ce dessin est agréé d'après un plan d'état des lieux fourni par le maître d'ouvrage.

TITRE PLANCHE

PROJET - PLAN DES FAÇADES ET DES TOITURES
DATE : 15/02/2021
PHASE : DPC

ECHELLE : N° 35

PROJET - PLAN DES FAÇADES

La présente demande de permis de construire ne porte que sur les parties non classées de l'édifice et n'impacte pas les extérieurs donc les élévations et les toitures. Les pièces afférentes projet déposées dans la DATMH par Pierre-Jean Trabon, ACMH, sont reproduites ci-dessous à titre informatif.

PC 5 - PC 9

MATRISE D'OUVRAGE

Commune : LE GRAU DU ROI
Hôtel de Ville - 1 Place de la Libération - BP 16
30 240 Le Grau du Roi

ETAT SANITAIRE

PROJET

EMMARCHEMENTS PIERRE

- Marche pierre desquamée
- Purge
- Consolidation ponctuelle

PAREMENTS EXTERIEURS

Généralités

- Fissure, lacune, joint vidé
- Encrassement
- Dégagement et rejointoiement en profondeur au mortier de chaux
- Brossage, nettoyage des parements

Maçonnerie pierre de taille

- Pierre de taille altérée, desquamée
- Pierre éclatée, cassée
- Disjointoiement ponctuel
- Consolidation, ragréage ponctuel
- Remplacement par pierre neuve ou greffe
- Nettoyage
- Rejointoiement fin à la chaux, en recherche

Maçonnerie de moellon

- Enduit altéré
- Piquage des mortiers hydrauliques
- Réfection enduit à la chaux
- Application d'un badigeon d'harmonisation sur l'ensemble des parements
- Réfection d'un badigeon sur l'ensemble des parements enduits

Reprise et ragréage au mortier hydraulique

- Badigeon altéré
- Rejointoiement à la chaux, joints tirés au fer
- Peinture écaillée partiellement décollée
- Nettoyage des parements
- Rejointoiement ponctuel en recherche
- Suppression totale de la peinture
- Réfection d'une peinture, teinte noire

MENUISERIES

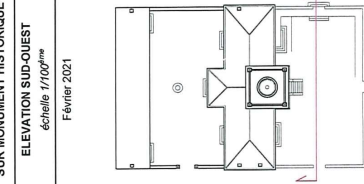
- Menuiserie bois altérée
- Menuiserie PVC
- Restauration des menuiseries
- Dépose en démolition
- Réfection de menuiseries bois suivant modèle

COUVERTURE

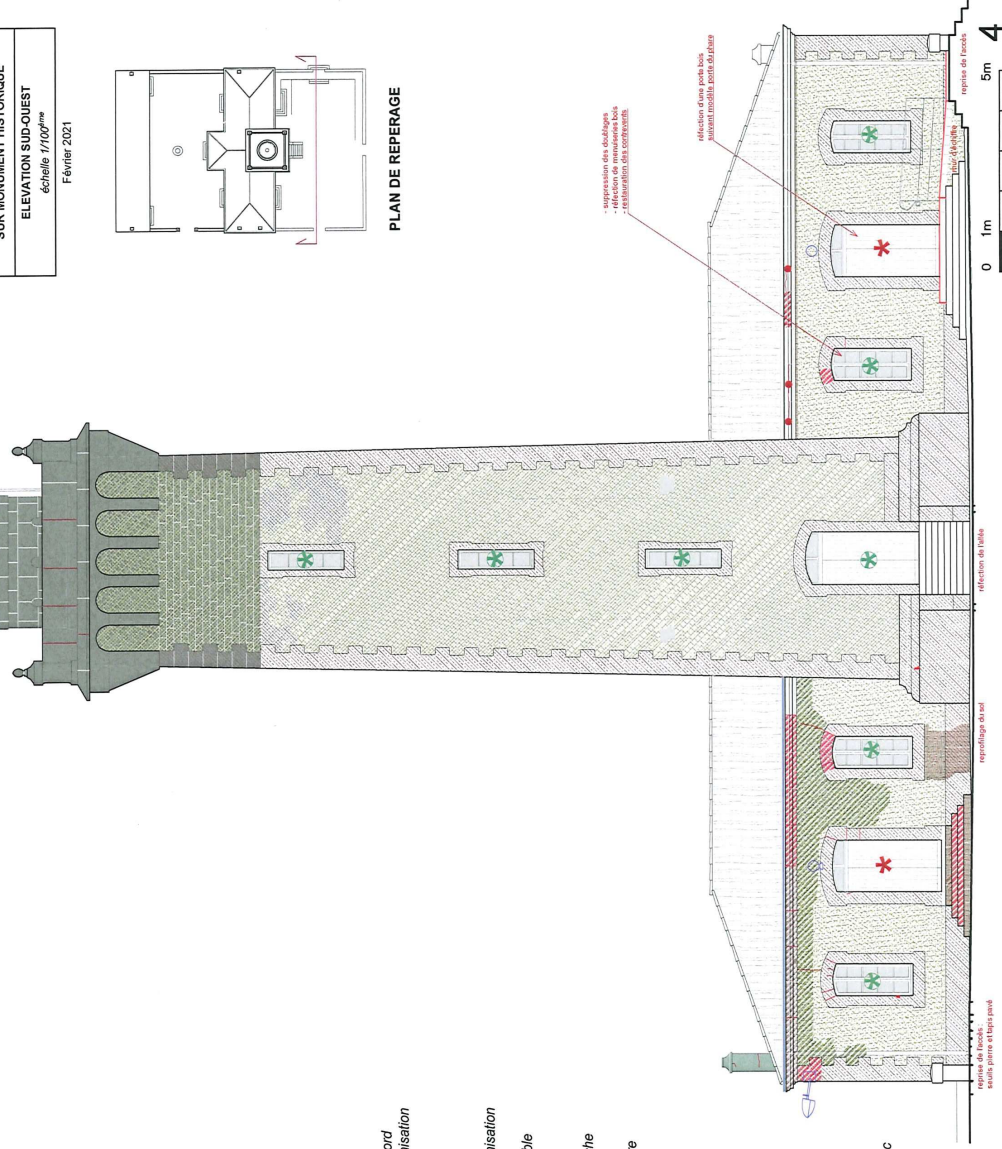
- Chéneau zinc encaissé défectueux
- Réfection d'un chéneau encaissé zinc avec carnel en débordement

GARD
LE GRAU-DU-ROI
PHARE DE L'ESPIQUETTE
PIERRE-JEAN TRABON
ARCHITECTE D'ETUDE - ARCHITECTE DU PATRIMOINE
ARCHITECTE EN CHEF DES MONUMENTS HISTORIQUES
DEMANDE D'AUTORISATION DE TRAVAUX
SUR MONUMENT HISTORIQUE
ELEVATION SUD-OUEST
échelle 1/100 ^{ème}

Février 2021



PLAN DE REPERAGE



INFORMATIONS SUR LES INTERVENANTS
Architecte du patrimoine :
 A+P ARCHITECTES ASSOCIÉS
 34, Place de Prêcheurs
 13 100 Aix-en-Provence
Architecte du patrimoine :
 ATELIER AAJUN
 6, rue Ste Eugénie - 30 000 Nîmes
Paysagiste :
 AGENCE THOMAS GENTILINI
 2486 Chemin de Réginalat
 13170 Les Pennes Mirabeau
Muséographe :
 PHILIPPE BELIN
 21, rue Beaurepaire - 75 010 Paris
Scénographe :
 FLAVIO BONIUCCELLI
 113, Rue du chemin vert
 75011 Paris
Bureau d'études fluides :
 IGBAT
 9, allée des bouleaux
 84 000 Avignon

DOCUMENTS SOURCES
 Les plans d'état des lieux sont réalisés d'après les documents fournis par la maîtrise d'ouvrage et les relevés de principe de l'architecte qui ne sont pas des plans de géométrie.

DROITS
 Une étude préalable a été réalisée. Elle peut être utilisée pour l'encadrement en charge du projet pour évaluer les ouvrages. L'engagement devra préciser le périmètre relevé des mesures des ouvrages et supports existants sur le site, et ce avant de commencer les travaux ou les ouvrages. Ils ne mesurent le dessin, utilisent les cotations ou les relevés de principe de l'architecte. Ce relevé est établi après le plan d'état des lieux fournis par la maîtrise d'ouvrage.

TITRE PLANCHE
 PROJET - PLAN DES FAÇADES ET DES TOITURES
DATE : 15/02/2021
PHASE : DPC
ECHELLE : N° 36

PROJET - PLAN DES FAÇADES

La présente demande de permis de construire ne porte que sur les parties non classées de l'édifice et n'impacte pas les extérieurs donc les élévations et les toitures. Les pièces afférentes projet déposées dans la DATMH par Pierre-Jean Trabon, ACMH, sont reproduites ci-dessous à titre informatif.

PC 5 - PC 9

MATRISE D'OUVRAGE

Commune : LE GRAU DU ROI
Hôtel de Ville - 1 Place de la Libération - BP 16
30 240 Le Grau du Roi



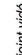

ETAT SANITAIRE PROJET

EMMARCHEMENTS PIERRE




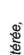
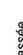
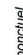

-  Marche pierre desquamée
-  - Purge
-  - Consolidation ponctuelle

PAREMENTS EXTERIEURS











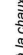






Généralités

-  Fissure, lacune, joint vidé
-  Encrassement
-  Dégagement et rejointoiement en profondeur au mortier de chaux
-  Brossage, nettoyage des parements






Maçonnerie pierre de taille

-  Pierre de taille allérée, desquamée
-  Pierre éclatée, cassée
-  Disjointoiement ponctuel
-  Consolidation, ragréage ponctuel
-  Remplacement par pierre neuve ou greffe
-  Nettoyage
-  - Rejointoiement fin à la chaux, en recherche


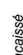
Maçonnerie de moellon

-  Enduit alléré
-  Reprise et ragréage au mortier hydraulique
-  Badigeon alléré
-  Rejointoiement à la chaux, joints tirés au fer
-  Peinture élanche
-  partiellement décollée
-  - Pliquage des mortiers pulvérulents
-  - Réfection enduit à la chaux en raccord
-  - Application d'un badigeon d'harmonisation sur l'ensemble des parements
-  - Pliquage des mortiers hydrauliques
-  - Réfection enduit à la chaux
-  - Application d'un badigeon d'harmonisation sur l'ensemble des parements
-  Réfection d'un badigeon sur l'ensemble des parements enduits
-  - Nettoyage des parements
-  - Rejointoiement ponctuel en recherche
-  - Suppression totale de la peinture
-  - Réfection d'une peinture, teinte noire

MENUISERIES

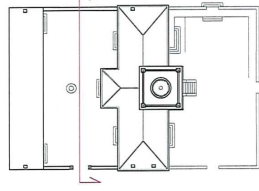
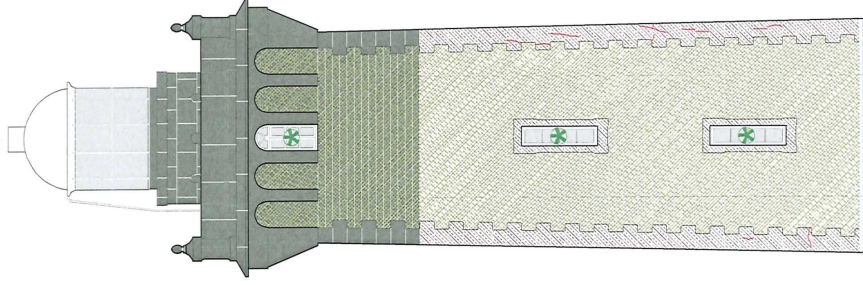
-  Menuiserie bois altérée
-  Menuiserie PVC
-  Restauration des menuiseries
-  - Dépose en démolition
-  - Réfection de menuiseries bois suivant modèle

COUVERTURE

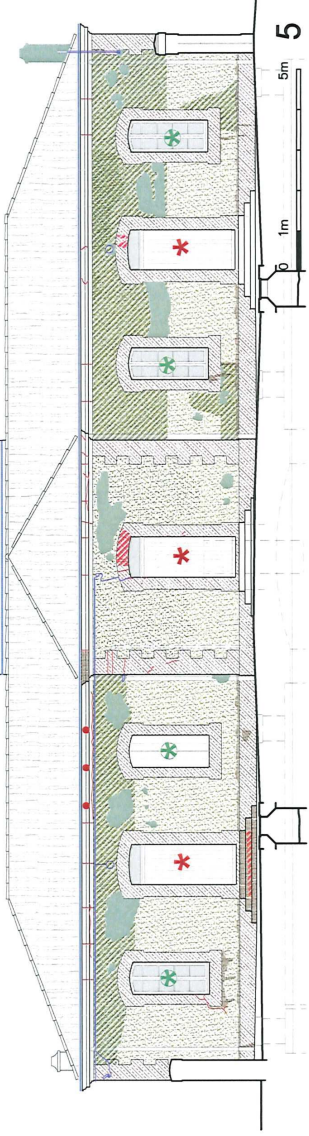
-  Chéneau zinc encaissé zinc défectueux
-  Réfection d'un chéneau encaissé zinc avec ourlet en débordement

GARD LE GRAU-DU-ROI PHARE DE L'ESPIQUETTE
Pierre-Jean TRABON ARCHITECTE P.L.G. - ARCHITECTE DU PATRIMOINE ARCHITECTE EN CHEF DES MONUMENTS HISTORIQUES
DEMANDE D'AUTORISATION DE TRAVAUX SUR MONUMENT HISTORIQUE
ELEVATION NORD-EST échelle 1/100 ^{ème}

Février 2021



PLAN DE REPERAGE



5m

1m

TITRE ÉTUDE

VALORISATION
ÉCO-TOURISTIQUE DU
PHARE DE L'ESPIQUETTE

PHASE

APS

INFORMATIONS SUR LES INTERVENANTS

Architecte du patrimoine :
A+P ARCHITECTES ASSOCIÉS
34, Place de Précheurs
13 100 Aix-en-Provence

Architecte du patrimoine :
ATELIER AAJUN
6, rue Eugénie - 30 000 Nîmes

Paysagiste :
AGENCE THOMAS GENTILINI
2486, Chemin de Régondat
13170 Les Pennes Mirabeau

Muséographe :
PHILIPPE BELIN
21, rue Beaurepaire - 75 010 Paris

Scénographe :
FLAVIO BONIUCCELLI
113, Rue du chemin vert
75011 Paris

Bureau d'études fluides :
IGBAT
9, allée des bouleaux
84 000 Avignon

DOCUMENTS SOURCES

Les plans d'état des lieux sont réalisés d'après les documents fournis par la maîtrise d'Ouvrage et les relevés de principe de l'architecte qui ne sont pas des plans de géométrie.

DROITS

Ce document peut être utilisé par un tiers (architecte, État) pour être utilisé par l'empreneur en charge du projet pour évaluer ses ouvrages. L'empreneur devra réaliser son propre relevé de mesures des ouvrages et respecter les sur le site, et ce avant de commencer les travaux ou les travaux. Il ne peut pas être utilisé pour d'autres fins. Ce document est la propriété de l'architecte. Ce document est établi et signé par un plan et filial des lieux fournis par la maîtrise d'Ouvrage.

TITRE PLANCHE
PROJET - PLAN DES FAÇADES
ET DES TOITURES

DATE : 15/02/2021
PHASE : DPC

ECHELLE : N° 37

PROJET - PLAN DES FAÇADES

La présente demande de permis de construire ne porte que sur les parties non classées de l'édifice et n'impacte pas les extérieurs donc les élévations et les toitures. Les pièces afférentes projet déposées dans la DATMH par Pierre-Jean Trabon, ACMH, sont reproduites ci-dessous à titre informatif.

PC 5 - PC 9

MAÎTRISE D'OUVRAGE

Commune : LE GRAU DU ROI
Hôtel de Ville - 1 Place de la Libération - BP 16
30 240 Le Grau du Roi

TITRE ÉTUDE

VALORISATION
ÉCO-TOURISTIQUE DU
PHARE DE L'ESPIQUETTE

PHASE

APS

INFORMATIONS SUR LES INTERVENANTS

Architecte du patrimoine :
A+P ARCHITECTES ASSOCIÉS
34, Place de Prêcheurs
13 100 Aix-en-Provence

Architecte du patrimoine :
ATELIER AAJUN
6, rue Eugénie - 30 000 Nîmes

Paysagiste :
AGENCE THOMAS GENTILINI
2485, Chemin de Régard
13170 Les Pennes Mirabeau

Muséographe :
PHILIPPE BELIN
21, rue Beaurepaire - 75 010 Paris

Scénographe :
FLAVIO BONIUCCELLI
113, Rue du chemin vert
75011 Paris

Bureau d'études fluides :
IGBAT
9, allée des bouleaux
84 000 Avignon

DOCUMENTS SOURCES

Les plans d'état des lieux sont réalisés d'après les documents fournis par la maîtrise d'ouvrage et les relevés de principe de l'architecte qui ne sont pas des plans de géométrie.

DROITS

Ce document n'est pas un dessin d'exécution. Il ne peut être utilisé par l'entrepreneur en charge du projet pour exécuter ses ouvrages. L'entrepreneur devra réaliser son propre relevé de mesures des ouvrages et respecter soigneusement sur le site, et ce avant de commencer ses travaux ou ses travaux de démolition, les mesures indiquées sur les plans de géométrie, les plans de coupe et les plans de façades de l'architecte. Ce avis est établi d'après un plan de situation des lieux fournis par la maîtrise d'ouvrage.

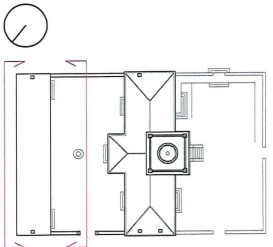
TITRE PLANCHE
PROJET - PLAN DES FAÇADES ET DES TOITURES

DATE : 15/02/2021

PHASE : DPC

ECHELLE : N° 38

GARD LE GRAU-DU-ROI PHARE DE L'ESPIQUETTE
Pierre-Jean TRABON ARCHITECTE D.P.L.S. - ARCHITECTE DU PATRIMOINE ARCHITECTE EN CHIEF DES MONUMENTS HISTORIQUES
DEMANDE D'AUTORISATION DE TRAVAUX SUR MONUMENT HISTORIQUE
BÂTIMENT ANNEXE : ÉLEVATIONS SUD-OUEST et NORD-EST échelle 1/100 ^{ème} Février 2021



PLAN DE REPERAGE

PROJET

ÉTAT SANITAIRE

EMMARCHÈMENTS PIERRE

- Marche pierre desquamée
- Purge
- Consolidation ponctuelle

PAREMENTS EXTERIEURS

Généralités

- Fissure, lacune, joint vidé
- Encrassement
- Levèvement de mousses et végétation
- Percement récent
- Dégagement et rejointoiement en profondeur au mortier de chaux
- Brossage, nettoyage des parements
- Suppression de la végétation
- Brossage, nettoyage des parements
- Remplissage de la baie par maçonnerie de remplissage

maçonnerie pierre de taille

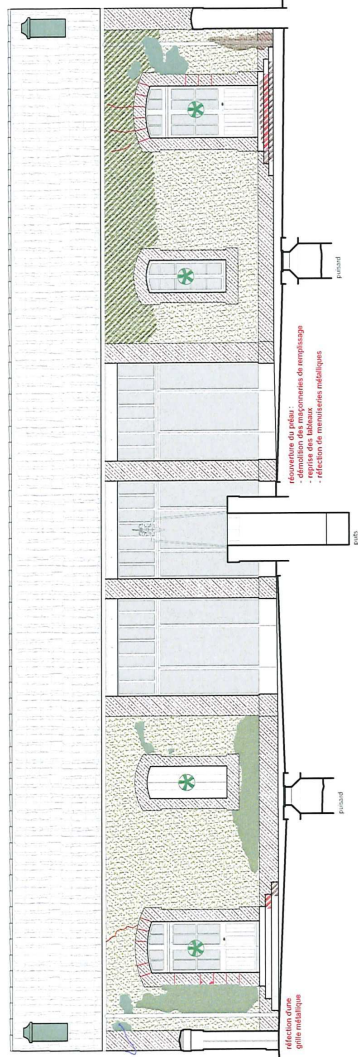
- Disjointoiement ponctuel
- Rejointoiement fin à la chaux, en recherche

Maçonnerie de moellon

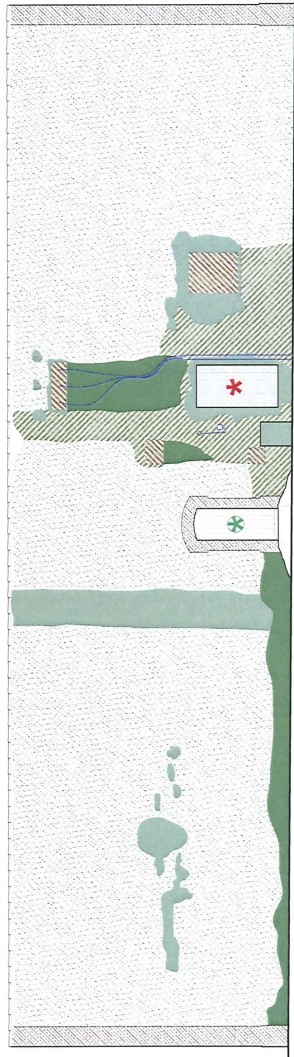
- Enduit allié
- Enduit faïencé
- Reprise et ragréage au mortier hydraulique
- Badigeon allié
- Piquage des mortiers pulvérulents
- Réfection enduit à la chaux en raccord
- Application d'un badigeon d'harmonisation sur l'ensemble des parements
- Piquage des mortiers hydrauliques
- Réfection enduit à la chaux
- Application d'un badigeon d'harmonisation sur l'ensemble des parements
- Réfection d'un badigeon sur l'ensemble des parements enduits

MENUISERIES

- Menuiserie bois allégeré
- Restauration des menuiseries



ELEVATION SUD-OUEST



ELEVATION NORD-EST



6