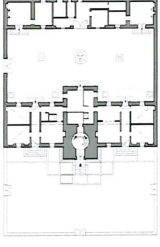


PHOTOGRAPHIES VUES PROCHES

01 



PC 7

 02

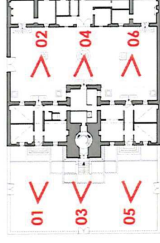


01

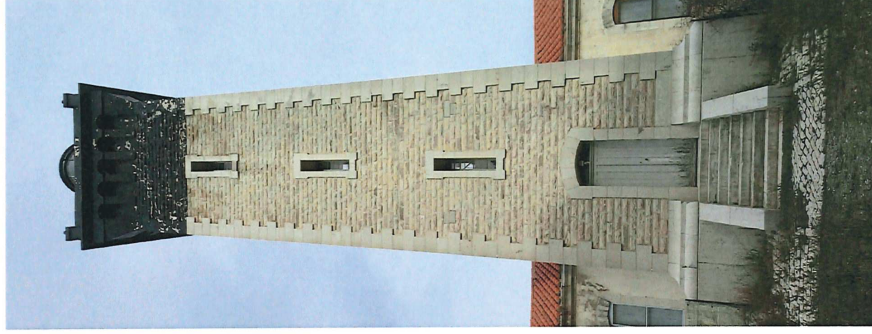


02

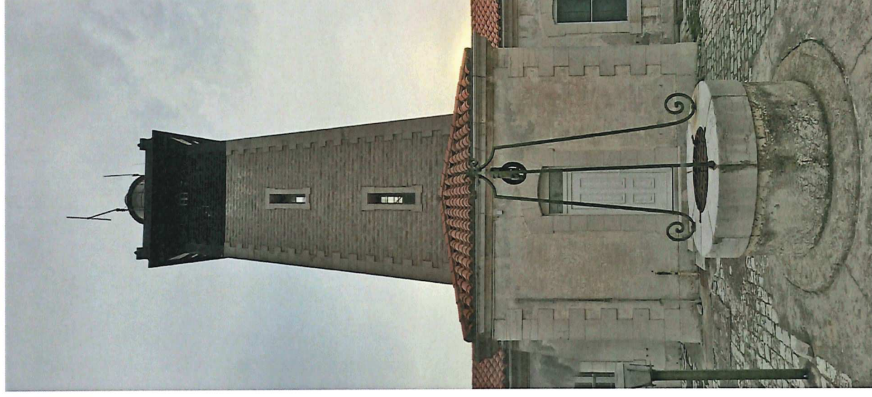
MAÎTRISE D'OUVRAGE	TITRE ÉTUDE	INFORMATIONS INTERVENANTS	DROITS	TITRE PLANCHE	DATE	PHASE :
Commune : LE GRAU DU ROI Hôtel de Ville - 1 Place de la Libération - BP 16 30 240 Le Grau du Roi	VALORISATION ÉCO-TOURISTIQUE DU PHARE DE L'ESPIGUETTE	Architecte du patrimoine : A+P ARCHITECTES ASSOCIÉS 34, Place de Précheurs - 13 100 Aix-en-Provence Architecte du patrimoine : ATELIER AAUN 6, rue Sainte Eugénie - 30 000 Nîmes	Ce document est fait pour un usage précis. Il ne peut être réutilisé sans la permission écrite de son auteur. Toute réimpression, diffusion ou utilisation non autorisée est formellement interdite. L'imprimeur s'engage à respecter les données de commande et à garantir la qualité de son produit. Le client s'engage à respecter les données de commande et à garantir la qualité de son produit. Il s'agit d'un plan et doit être lu avec attention. DOCUMENTS SOURCES Brevet pour le phare de l'ouvrage et les annexes pris en compte pour la maîtrise d'ouvrage.	PHOTOGRAPHIES VUES PROCHES	15/02/2021	DPC
		Paysagiste : AGENCE THOMAS GENTILINI 2486 Chemin de Réganal - 13170 Les Pennes Mirabeau Bureau d'études fluides : IGBAI 9, allée des bouleaux - 84 000 Avignon	Scénographe : FLAVIO BONUCCELLI 113, Rue du chemin vert - 75011 Paris			N° 41



01



03



04



05



02



06

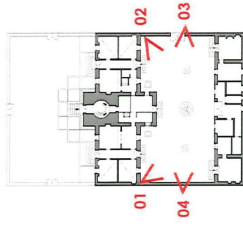
MAÎTRISE D'OUVRAGE	TITRE ÉTUDE	INFORMATIONS INTERVENANTS	DROITS	TITRE PLANCHE	DATE :	PHASE :
Commune : LE GRAU DU ROI Hôtel de Ville - 1 Place de la Libération - BP 16 30 240 Le Grau du Roi	VALORISATION ÉCO-TOURISTIQUE DU PHARE DE L'ESPIQUETTE	Architecte du patrimoine : A+P ARCHITECTES ASSOCIÉS 34, Place de Prêcheurs - 13 100 Aix-en-Provence Architecte du patrimoine : ATELIER AAJUN 6, rue Sainte Eugénie - 30 000 Nîmes	Ce document a été créé pour un réseau de résidences. Il ne peut être réutilisé sans l'autorisation écrite de son auteur. L'entreprise et/ou réalisateur son propre réseau de résidences. Ce document est destiné à être utilisé dans le cadre de la conception et/ou de la construction. Il est destiné à être utilisé dans le cadre de la conception et/ou de la construction. Il est destiné à être utilisé dans le cadre de la conception et/ou de la construction. Il est destiné à être utilisé dans le cadre de la conception et/ou de la construction.	PHOTOGRAPHIES VUES PROCHES	15/02/2021	DPC
		Paysagiste : AGENCE THOMAS GENTILINI 2486 Chemin de Réganal - 13170 Les Pennes Mirabeau Muséographe : PHILIPPE BELIN 21, rue Beauraupaire - 75 010 Paris	Scénographe : FLAVIO BONUCCELLI 113, Rue du chemin vert - 75011 Paris Bureau d'études fluides : IGBAI 9, allée des bouleaux - 84 000 Avignon	N° 42		



01



02



03



03

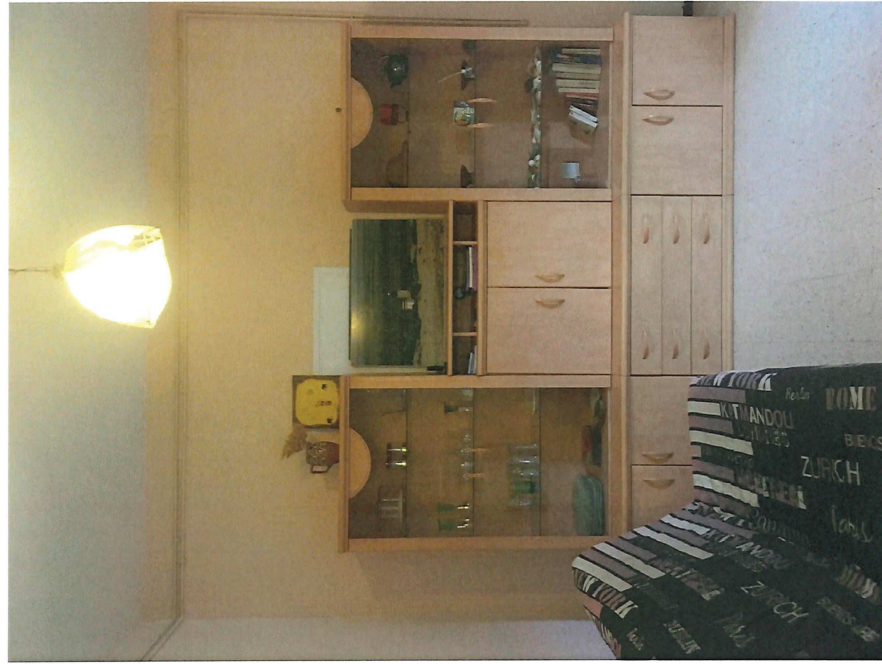
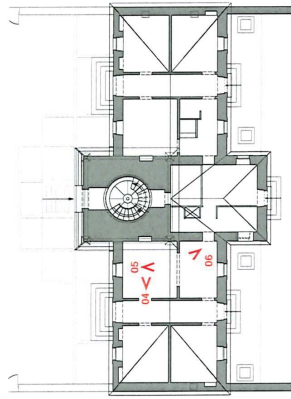


04



04

MAITRISE D'OUVRAGE	TITRE ÉTUDE	INFORMATIONS INTERVENANTS	SCÉNARAPHE :	DRÔITS	TITRE PLANCHE	DATE :	PHASE :
Commune : LE GRAU DU ROI Hôtel de Ville - 1 Place de la Libération - BP 16 30 240 Le Grau du Roi	VALORISATION ÉCO-TOURISTIQUE DU PHARE DE L'ESPIQUETTE	Architecte du patrimoine : A+P ARCHITECTES ASSOCIÉS 34, Place des Prêcheurs - 13 100 Aix-en-Provence Architecte du patrimoine : ATELIER A'AUN 6, rue Sainte Eugénie - 30 000 Nîmes	Scénaraphe : FLAVIO BONUCCELLI 113, Rue du chemin vert - 75011 Paris Bureau d'études fluides : IC3BAT 9, allée des bouleaux - 84 000 Avignon	Il est précisé que les droits de propriété et de jouissance des biens sont réservés à l'architecte. L'architecte ne peut être tenu responsable de l'usage que fera de ces biens le propriétaire. Le présent document est destiné à servir de référence et ne constitue pas un contrat. Il est précisé que les droits de propriété et de jouissance des biens sont réservés à l'architecte. L'architecte ne peut être tenu responsable de l'usage que fera de ces biens le propriétaire. Le présent document est destiné à servir de référence et ne constitue pas un contrat.	PHOTOGRAPHIES VUES PROCHES	15/02/2021	DPC
							ECHELLE : N° 43



04



05



06

MAITRISE D'OUVRAGE

Commune : LE GRAU DU ROI
Hôtel de Ville - 1 Place de la
Libération - BP 16
30 240 Le Grau du Roi

TITRE ÉTUDE

VALORISATION
ÉCO-TOURISTIQUE DU
PHARE DE L'ESPIQUETTE

INFORMATIONS INTERVENANTS

Architecte du patrimoine :
A + P ARCHITECTES ASSOCIÉS
34, Place de Prêcheurs - 13 100 Aix-en-Provence

Architecte du patrimoine :
ATELIER AAUN
6, rue Sainte Eugénie - 30 000 Nîmes

Paysagiste :
AGENCE THOMAS GENTILINI
2486 Chemin de Régonal - 13170 Les Pennes Mirabeau

Muséographe :
PHILIPPE BELIN
21, rue Beauraupaire - 75 010 Paris

Scénographe :
FLAVIO BONUCCELLI
113, Rue du chemin vert - 75011 Paris

Bureau d'études fluides :
IG&AT
9, allée des bouleaux - 84 000 Avignon

DROITS

Les photos ont été réalisées en vertu de la loi sur l'accès à l'information en matière de patrimoine. Elles ont été réalisées en vertu de la loi sur l'accès à l'information en matière de patrimoine. Elles ont été réalisées en vertu de la loi sur l'accès à l'information en matière de patrimoine.

DOCUMENTS SOURCES

Les photos et plans ont été réalisés en vertu de la loi sur l'accès à l'information en matière de patrimoine. Elles ont été réalisées en vertu de la loi sur l'accès à l'information en matière de patrimoine.

TITRE PLANCHE

PHOTOGRAPHIES
VUES PROCHES

DATE :

15/02/2021

PHASE :

DPC

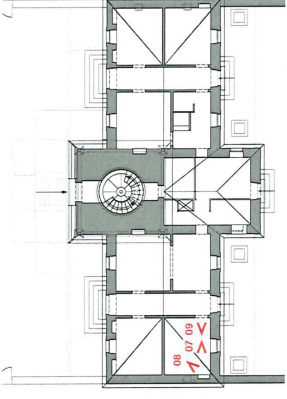
ECHELLE :

N° 45

PHOTOGRAPHIES VUES PROCHES

PC 7 - A 2

Pour le détail des cloisonnements déposés, se reporter au plan des démolitions A1



07



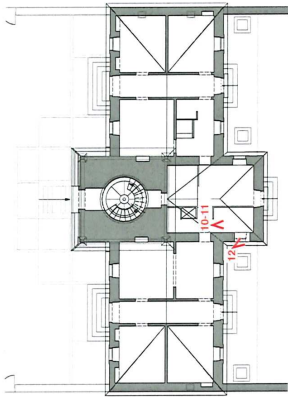
08



09

MAÎTRISE D'OUVRAGE	TITRE ÉTUDE	INFORMATIONS INTERVENANTS	DROITS	TITRE PLANCHE	DATE :	PHASE :
Commune : LE GRAU DU ROI Hôtel de Ville - 1 Place de la Libération - BP 16 30 240 Le Grau du Roi	VALORISATION ÉCO-TOURISTIQUE DU PHARE DE L'ESPIQUETTE	Architecte du patrimoine : A+P ARCHITECTES ASSOCIÉS 34, Place de Prêcheurs - 13 100 Aix-en-Provence Architecte du patrimoine : ATELIER A'AUN 6, rue Sainte Eugène - 30 000 Nîmes	Ce document est un plan de dessin d'exécution. Il ne peut être utilisé par l'entrepreneur en charge du projet pour exécuter les travaux sans l'autorisation écrite de l'architecte. Toute modification des ouvrages et travaux réalisés sur le site, et ce avant de commencer les travaux ou ses ouvrages, ne peut intervenir que par la procédure de l'architecte. Ce dessin est établi d'après un plan d'état des lieux fourni par le maître d'ouvrage.	PHOTOGRAPHIES VUES PROCHES	15/02/2021	DPC
		Paysagiste : AGENCE THOMAS GENTILINI 2486 Chemin de Réganai - 13170 Les Pennes Mirabeau	DOCUMENTS SOURCES Les plans d'état des lieux sont réalisés à partir des documents fournis par l'entrepreneur. Ce document est le résultat de la synthèse de l'ensemble des informations recueillies sur le chantier.			N°
		Muséographe : PHILIPPE BELIN 21, rue Beauraupaire - 75 010 Paris				46
		Scénographe : FLAVIO BONUCCELLI 113, Rue du chemin vert - 75011 Paris Bureau d'études fluides : ICBAT 9, allée des bouleaux - 84 000 Avignon				

Pour le détail des cloisonnements déposés, se reporter au plan des démolitions A1



10



11



12

MATRISE D'OUVRAGE

Commune : LE GRAU DU ROI
Hôtel de Ville - 1 Place de la Libération - BP 16
30 240 Le Grau du Roi

TITRE ÉTUDE

VALORISATION
ÉCO-TOURISTIQUE DU
PHARE DE L'ESPIQUETTE

INFORMATIONS INTERVENANTS

Architecte du patrimoine :
A+P ARCHITECTES ASSOCIÉS
34, Place de Prêcheurs - 13 100 Aix-en-Provence

Architecte du patrimoine :
ATELIER AAUN
6, rue Sainte Eugénie - 30 000 Nîmes

Paysagiste :
AGENCE THOMAS GENTILINI
2486 Chemin de Réganal - 13170 Les Pennes Mirabeau

Muséographe :
PHILIPPE BELIN
21, rue Beaurepaire - 75 010 Paris

Scénographe :
FLAVIO BONUCCELLI
113, Rue du chemin vert - 75011 Paris

Bureau d'études fluides :
IGBAT
9, allée des bouleaux - 84 000 Avignon

DROITS

Les plans et l'état des lieux ont été réalisés en respectant les règles de l'art pour l'intervention en matière de photographie et de vidéo. L'entrepreneur devra réaliser son propre relevé de mesures et de commencer ses travaux ou ses ouvrages. Ne pas imputer la responsabilité de l'architecte à l'entrepreneur. Ce dossier est rédigé et après un plan de été des lieux fournis par le maître d'ouvrage.

DOCUMENTS SOURCES

Les plans et l'état des lieux ont été réalisés en respectant les règles de l'art pour l'intervention en matière de photographie et de vidéo. L'entrepreneur devra réaliser son propre relevé de mesures et de commencer ses travaux ou ses ouvrages. Ne pas imputer la responsabilité de l'architecte à l'entrepreneur. Ce dossier est rédigé et après un plan de été des lieux fournis par le maître d'ouvrage.

TITRE PLANCHE

PHOTOGRAPHIES
VUES PROCHES

DATE :

15/02/2021

PHASE :

DPC

ECHELLE :

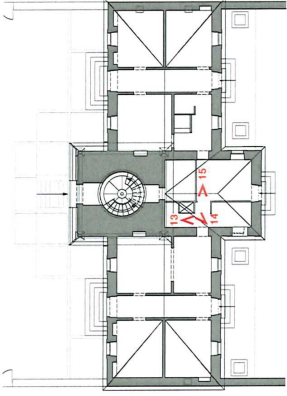
N°

47

PHOTOGRAPHIES VUES PROCHES

PC 7 - A 2

Pour le détail des cloisonnements déposés, se reporter au plan des démolitions A1



13



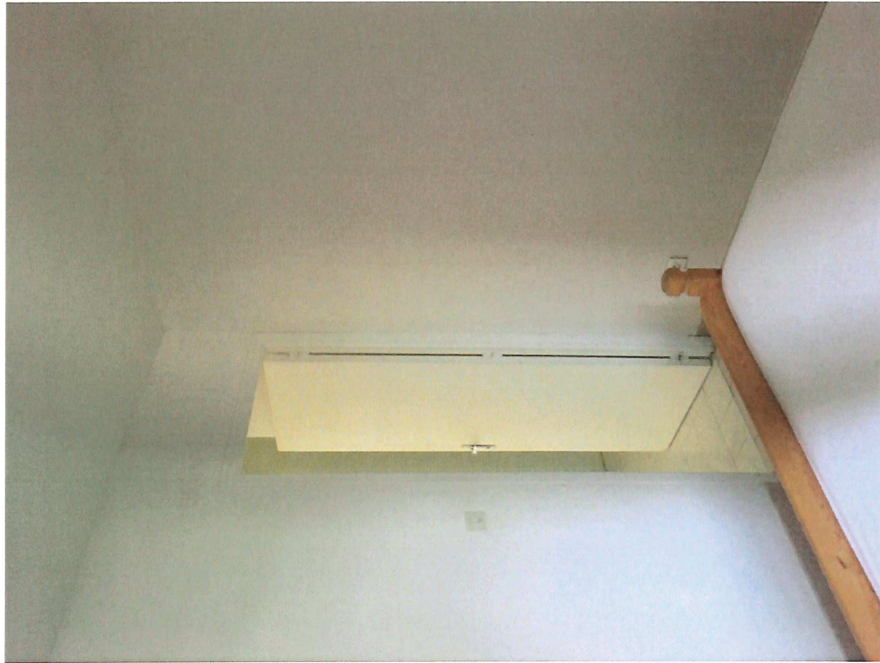
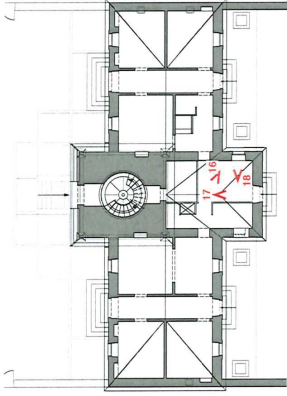
14



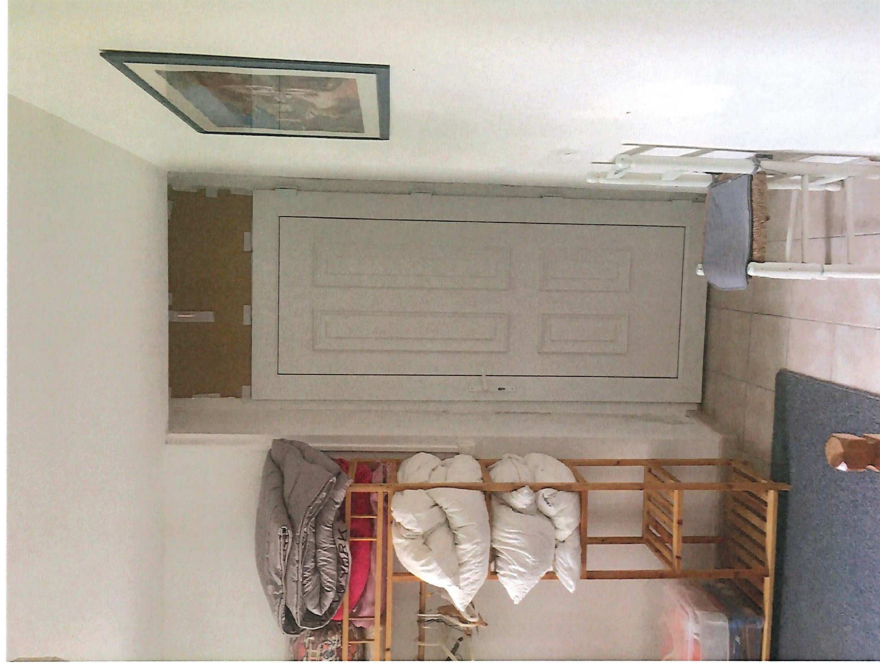
15

MAÎTRISE D'OUVRAGE	TITRE ÉTUDE	INFORMATIONS INTERVENANTS	DROITS	TITRE PLANCHE	DATE :	PHASE :
Commune : LE GRAU DU ROI Hôtel de Ville - 1 Place de la Libération - BP 16 30 240 Le Grau du Roi	VALORISATION ÉCO-TOURISTIQUE DU PHARE DE L'ESPIGUETTE	Architecte du patrimoine : A+P ARCHITECTES ASSOCIÉS 34, Place de Précheurs - 13 100 Aix-en-Provence Architecte du patrimoine : ATELIER A AUN 6, rue Sainte Eugénie - 30 000 Nîmes	Ce document est fait en vertu d'un mandat d'exécution. Il est produit sous l'unité par l'entrepreneur en charge du projet pour exécuter les travaux. Il est destiné à être utilisé par le maître de l'ouvrage pour mesurer les ouvrages et le respect, notamment sur le plan, et pour commencer les décrets ou les ouvrages. Il ne peut servir à d'autres fins. Ce dessin est la propriété de l'architecte. Ce dessin est réservé d'office en plan et doit être fourni par le maître de l'ouvrage.	PHOTOGRAPHIES VUES PROCHES	15/02/2021	DPC
		Paysagiste : AGENCE THOMAS GENTILINI 2486 Chemin de Réganai - 13170 Les Pennes Mirabeau	Scénographe : FLAVIO BONUCCELLI 113, Rue du chemin vert - 75011 Paris			
		Muséographe : PHILIPPE BELIN 21, rue Beaurepaire - 75 010 Paris	Bureau d'études fluides : ICBAT 9, allée des bouleaux - 84 000 Avignon			ECHELLE : N° 48

Pour le détail des cloisonnements déposés, se reporter au plan des démolitions A.1



16



17



18

MAÎTRISE D'OUVRAGE

Commune : LE GRAU DU ROI
Hôtel de Ville - 1 Place de la Libération - BP 16
30 240 Le Grau du Roi

TITRE ÉTUDE

VALORISATION
ÉCO-TOURISTIQUE DU
PHARE DE L'ESPIQUETTE

INFORMATIONS INTERVENANTS

Architecte du patrimoine :
A+P ARCHITECTES ASSOCIÉS
34, Place des Prêcheurs - 13 100 Aix-en-Provence

Architecte du patrimoine :
ATELIER A AUN
6, rue Sainte Eugénie - 30 000 Nîmes

Paysagiste :
AGENCE THOMAS GENTILINI
2486 Chemin de Réganai - 13170 Les Pennes Mirabeau

Muséographe :
PHILIPPE BELIN
21, rue Beauraepaire - 75 010 Paris

Scénographe :
FLAVIO BONUCCELLI
113, Rue du chemin vert - 75011 Paris

Bureau d'études fluides :
IC3BAT
9, allée des bouleaux - 84 000 Avignon

DROITS

Le présent rapport est un document confidentiel. Il est destiné à l'usage de la maîtrise d'ouvrage en charge du projet pour lequel il a été réalisé. L'entrepreneur devra réaliser son propre relevé de terrain et de commencer les travaux ou les ouvrages. Il ne peut pas garantir la conformité des données ou des ouvrages. Ce document est la propriété de l'architecte. Ce dessin est l'œuvre de l'architecte et est soumis à la loi sur le droit de la propriété intellectuelle. Ce dessin est l'œuvre de l'architecte et est soumis à la loi sur le droit de la propriété intellectuelle.

DOCUMENTS SOURCES

Les plans et documents de l'ouvrage et les relevés de terrain sont fournis par la maîtrise d'ouvrage. L'entrepreneur devra réaliser son propre relevé de terrain et de commencer les travaux ou les ouvrages. Il ne peut pas garantir la conformité des données ou des ouvrages. Ce document est la propriété de l'architecte. Ce dessin est l'œuvre de l'architecte et est soumis à la loi sur le droit de la propriété intellectuelle.

TITRE PLANCHE

PHOTOGRAPHIES
VUES PROCHES

DATE :

15/02/2021

PHASE :

DPC

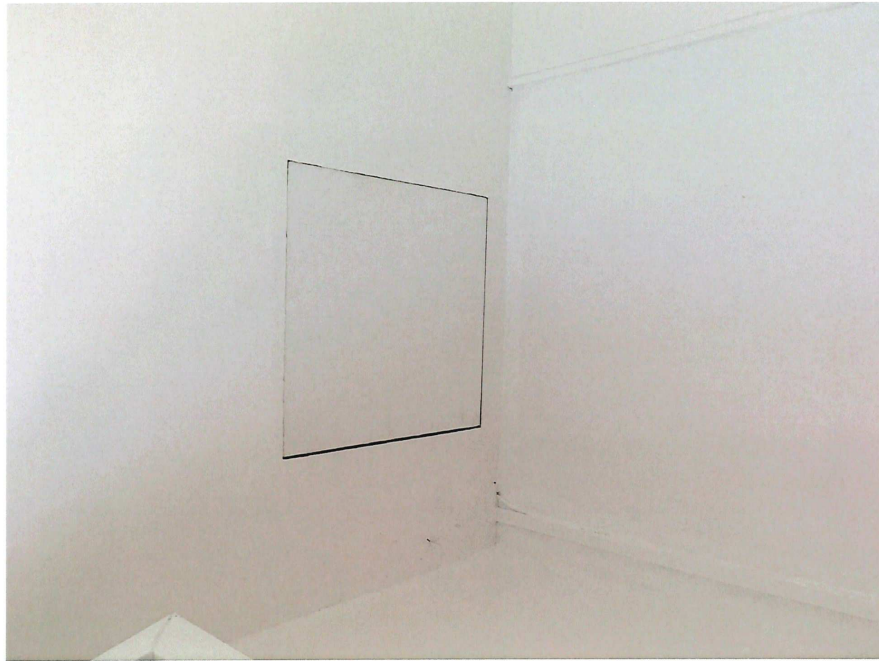
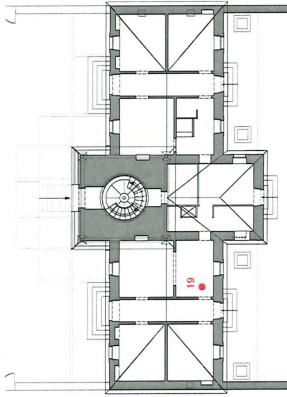
ECHELLE :

N° 49

PHOTOGRAPHIES VUES PROCHES

PC 7 - A 2

Pour le détail des cloisonnements déposés, se reporter au plan des démolitions A.1



19a



19b



19c

MAÎTRISE D'OUVRAGE

Commune : LE GRAU DU ROI
Hôtel de Ville - 1 Place de la Libération - BP 16
30 240 Le Grau du Roi

TITRE ÉTUDE

VALORISATION
ÉCO-TOURISTIQUE DU
PHARE DE L'ESPIQUETTE

INFORMATIONS INTERVENANTS

Architecte du patrimoine :
A+P ARCHITECTES ASSOCIÉS
34, Place de Prêcheurs - 13 100 Aix-en-Provence

Architecte du patrimoine :
ATELIER A'AUN
6, rue Sainte Eugénie - 30 000 Nîmes

Paysagiste :

AGENCE THOMAS GENTILINI
2486 Chemin de Réganal - 13170 Les Pennes Mirabeau

Muséographe :

PHILIPPE BELIN
21, rue Beauraupaire - 75 010 Paris

Scénographe :

FLAVIO BONUCCELLI
113, Rue du chemin vert - 75011 Paris

Bureau d'études fluides :
IGRAT
9, allée des bouleaux - 84 000 Avignon

DROITS

Le présent dossier est l'œuvre de l'architecte. Il est établi sous sa responsabilité et en vertu de la loi n° 467 du 15 juillet 1978 relative à l'indépendance de la profession d'architecte. Le présent dossier est établi en vertu de la loi n° 467 du 15 juillet 1978 relative à l'indépendance de la profession d'architecte. Le présent dossier est établi en vertu de la loi n° 467 du 15 juillet 1978 relative à l'indépendance de la profession d'architecte.

TITRE PLANCHE

PHOTOGRAPHIES
VUES PROCHES

DATE :

15/02/2021

PHASE :

DPC

ECHELLE :

N° 50

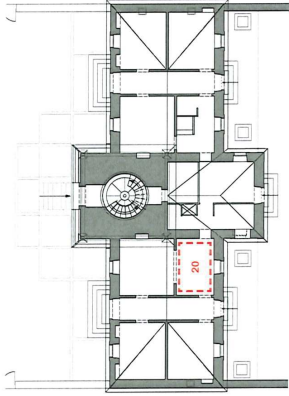
DOCUMENTS SOURCES

Les plans et documents de l'ouvrage et les relevés des principes de l'architecture ont été fournis par le maître de l'ouvrage.

PHOTOGRAPHIES VUES PROCHES

PC 7 - A 2

Pour le détail des cloisonnements déposés, se reporter au plan des démolitions A1

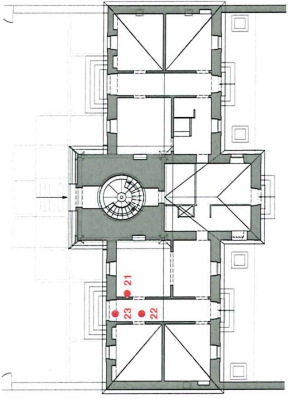


20

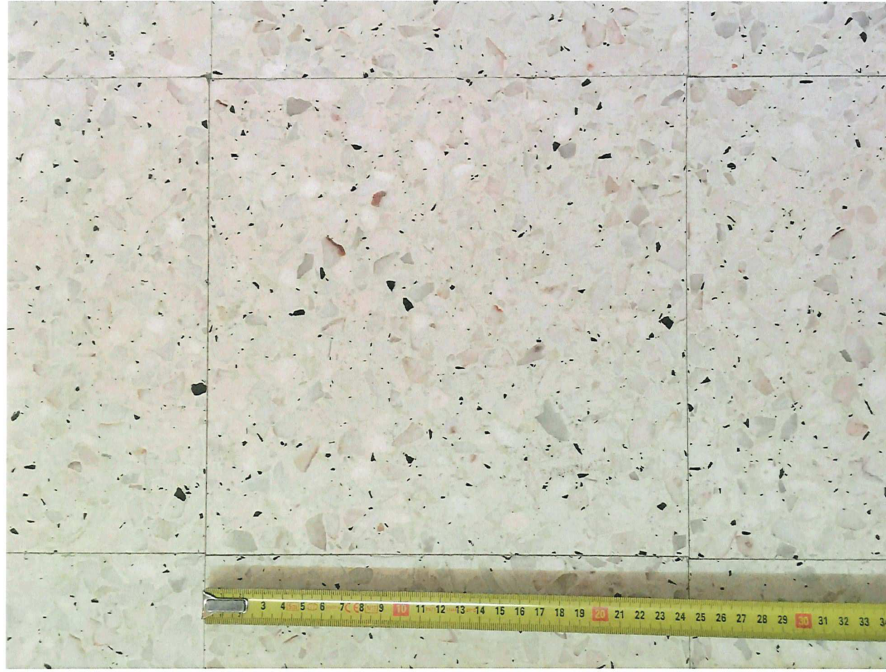


MAITRISE D'OUVRAGE	TITRE ÉTUDE	INFORMATIONS INTERVENANTS	Scénographe :	DROITS	TITRE PLANCHE	DATE :	PHASE :
Commune : LE GRAU DU ROI Hôtel de Ville - 1 Place de la Libération - BP 16 30 240 Le Grau du Roi	VALORISATION ÉCO-TOURISTIQUE DU PHARE DE L'ESPIQUETTE	Architecte du patrimoine : A+P ARCHITECTES ASSOCIÉS 34, Place des Prêcheurs - 13 100 Aix-en-Provence	FLAVIO BONUCCELLI 113, Rue du chemin vert - 75011 Paris	Ce plan est un droit d'exécution. Il est sous utilité par l'intéressé en charge du projet pour valider les normes de construction et le dossier d'autorisation de travaux. Il est sous réserve de la validité des données et de la possibilité de commencer les travaux ou les ouvrages. Il ne peut assurer le Ces droits ont été transmis par l'architecte. Ces droits ont été cédés en vertu d'un acte notarié, pour le maître d'ouvrage.	PHOTOGRAPHIES VUES PROCHES	15/02/2021	DPC
		Architecte du patrimoine : ATELIER A'AUN 6, rue Sainte Eugénie - 30 000 Nîmes	Bureau d'études fluides : ICBAT 9, allée des bouleaux - 84 000 Avignon	DOCUMENTS SOURCES Les plans d'état des lieux sont à disposition des documents fournis par le maître d'ouvrage et les relevés de principe de l'ouvrage sont à disposition pour être consultés et approuvés.			ECHELLE : N° 51

Pour le détail des cloisonnements déposés, se reporter au plan des démolitions A1



21



22



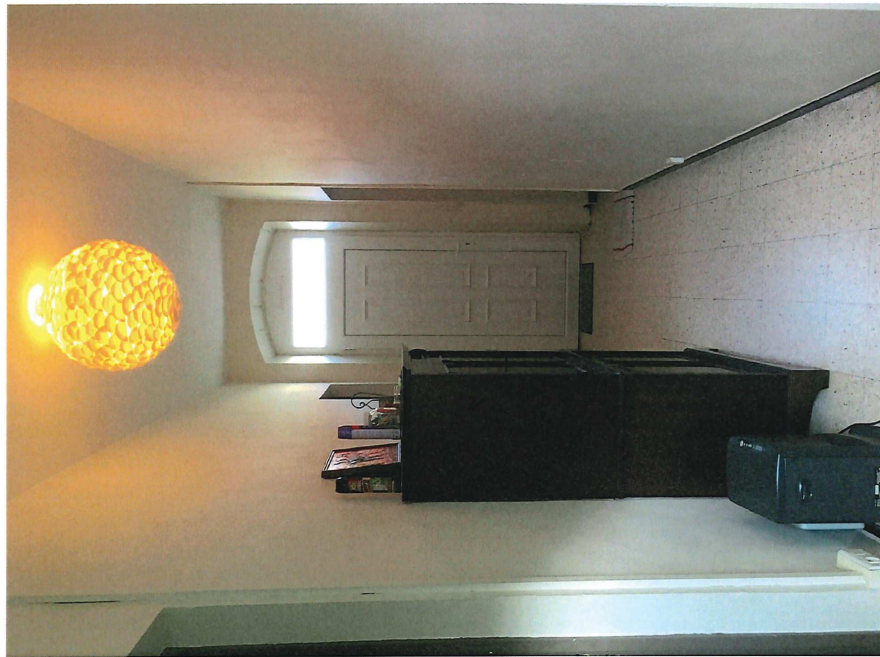
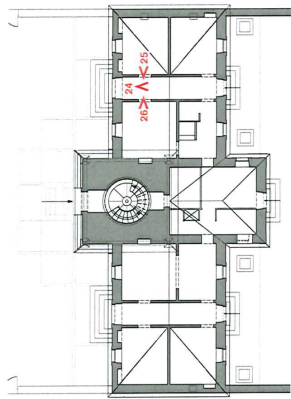
23

MAITRISE D'OUVRAGE Commune : LE GRAU DU ROI Hotel de Ville - 1 Place de la Libération - BP 16 30 240 Le Grau du Roi	TITRE ÉTUDE VALORISATION ÉCO-TOURISTIQUE DU PHARE DE L'ESPIQUETTE	INFORMATIONS INTERVENANTS Architecte du patrimoine : A+P ARCHITECTES ASSOCIÉS 34, Place des Prêcheurs - 13 100 Aix-en-Provence Architecte du patrimoine : ATELIER AAUN 6, rue Sainte Eugénie - 30 000 Nîmes	Scénographe : FLAVIO BONUCCELLI 113, Rue du chemin vert - 75011 Paris Bureau d'études fluides : IC3BAT 9, allée des bouleaux - 84 000 Avignon	DROITS Le présent plan est établi en vertu de l'article 11 de la loi n° 2010-788 du 12 juillet 2010 relative à la transparence de la vie publique et de l'article 11 de la loi n° 2016-912 du 7 juillet 2016 relative à la transparence de la vie publique. L'entrepreneur devra réaliser son propre relevé de terrain et commencer ses travaux en conséquence. Ne pas mesurer le terrain sur place. Ce plan est la propriété de l'architecte. Ce plan est établi et après un plan et être des fins, fournis par le maître d'ouvrage.	TITRE PLANCHE PHOTOGRAPHIES VUES PROCHEES	DATE : 15/02/2021	PHASE : DPC
			DOCUMENTS SOURCES Les plans et état des lieux sont établis à partir des documents fournis par le maître d'ouvrage et les relevés de principe de l'architecte, sur une base pour des plans en perspective.	ECHELLE : N° 52			

PHOTOGRAPHIES VUES PROCHES

PC 7 - A 2

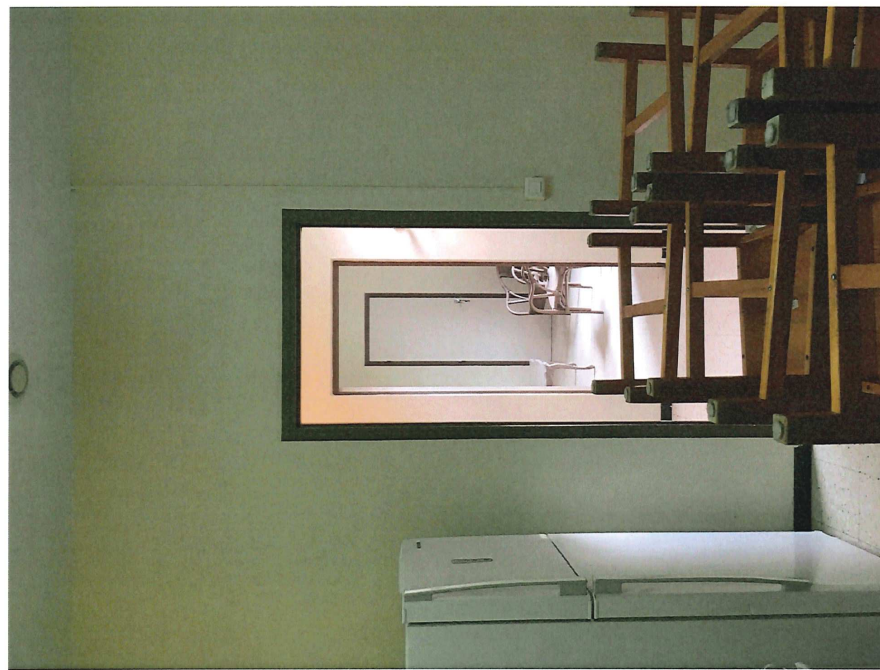
Pour le détail des cloisonnements déposés, se reporter au plan des démolitions A1



24



25



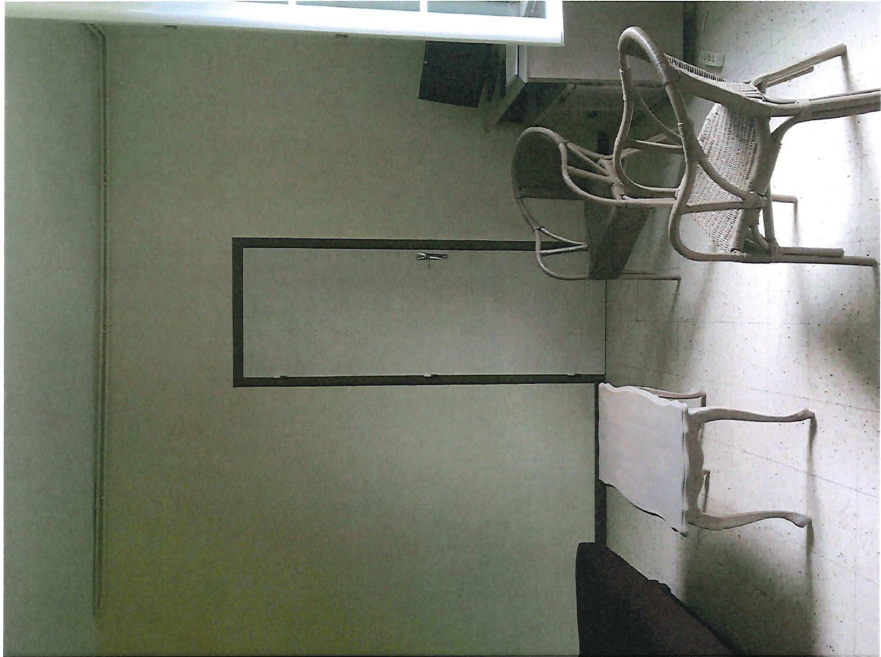
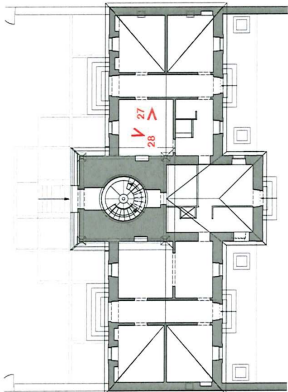
26

MATRISE D'OUVRAGE	TITRE ÉTUDE	INFORMATIONS INTERVENANTS	SCÉNARISTE	DROITS	TITRE PLANCHE	DATE	PHASE
Commune : LE GRAU DU ROI Hôtel de Ville - 1 Place de la Libération - BP 16 30 240 Le Grau du Roi	VALORISATION ÉCO-TOURISTIQUE DU PHARE DE L'ESPIQUETTE	Architecte du patrimoine : A + P ARCHITECTES ASSOCIÉS 34, Place des Prêcheurs - 13 100 Aix-en-Provence Architecte du patrimoine : ATELIER A AUN 6, rue Sainte Eugénie - 30 000 Nîmes	Paysagiste : AGENCE THOMAS GENTILINI 2486 Chemin de Réganal - 13170 Les Pennes Mirabeau Muséographe : PHILIPPE BELIN 21, rue Beauraupaire - 75 010 Paris	Scénographe : FLAVIO BONUCCELLI 113, Rue du chemin vert - 75011 Paris Bureau d'études fluides : ICBAT 9, allée des bouleaux - 84 000 Avignon	PHOTOGRAPHIES VUES PROCHES	15/02/2021	DPC
				<small>Les plans et études sont réservés à l'usage de la maîtrise d'ouvrage. Ils ne peuvent être utilisés pour l'entrepreneur en charge du projet pour effectuer ses ouvrages. Les entrepreneurs doivent réaliser leur propre travail de consultation des plans et des ouvrages. Ils ne peuvent pas modifier ou compléter les plans ou les ouvrages. Ils ne peuvent pas utiliser les plans ou les ouvrages pour d'autres projets. Ce détail est la propriété de l'architecte. Ce détail est réservé à un client et doit être tenu secret par le maître d'ouvrage.</small>	DOCUMENTS SOURCES		N°
				<small>Les plans et études sont réservés à l'usage de la maîtrise d'ouvrage. Ils ne peuvent être utilisés pour l'entrepreneur en charge du projet pour effectuer ses ouvrages. Les entrepreneurs doivent réaliser leur propre travail de consultation des plans et des ouvrages. Ils ne peuvent pas modifier ou compléter les plans ou les ouvrages. Ils ne peuvent pas utiliser les plans ou les ouvrages pour d'autres projets. Ce détail est la propriété de l'architecte. Ce détail est réservé à un client et doit être tenu secret par le maître d'ouvrage.</small>			53

PHOTOGRAPHIES VUES PROCHES

PC 7 - A 2

Pour le détail des cloisonnements déposés, se reporter au plan des démolitions A1



27



28

MAÎTRISE D'OUVRAGE

Commune : LE GRAU DU ROI
Hôtel de Ville - 1 Place de la Libération - BP 16
30 240 Le Grau du Roi

TITRE ÉTUDE

VALORISATION
ÉCO-TOURISTIQUE DU
PHARE DE L'ESPIQUETTE

INFORMATIONS INTERVENANTS

Architecte du patrimoine :
A+P ARCHITECTES ASSOCIÉS
34, Place de Prêcheurs - 13 100 Aix-en-Provence

Architecte du patrimoine :
ATELIER A.A.U.N
6, rue Sainte Eugénie - 30 000 Nîmes

Paysagiste :
AGENCE THOMAS GENTILINI
2486 Chemin de Régat - 13170 Les Pennes Mirabeau

Muséographe :
PHILIPPE BELIN
21, rue Beauraupaire - 75 010 Paris

Scénographe :
FLAVIO BONUCCELLI
113, Rue du chemin vert - 75011 Paris

Bureau d'études fluides :
ICBAT
9, allée des bouteaux - 84 000 Avignon

DROITS

Ce document est val pour un permis d'habitation, il ne peut être utilisé pour d'autres types de permis d'habitation. L'entrepreneur devra régler son propre relevé de travaux. Le maître d'ouvrage doit être en mesure de commencer les travaux ou les ouvrages. Ne pas réaliser le permis d'habitation sans avoir obtenu le permis d'habitation. Ce permis, utilisé en cas de travaux ou d'ouvrages, ne peut être utilisé que pour les travaux ou les ouvrages. Le permis d'habitation est un permis d'habitation qui ne peut être utilisé que pour les travaux ou les ouvrages.

DOCUMENTS SOURCES

Le permis d'habitation est un permis d'habitation qui ne peut être utilisé que pour les travaux ou les ouvrages. Le permis d'habitation est un permis d'habitation qui ne peut être utilisé que pour les travaux ou les ouvrages.

TITRE PLANCHE

PHOTOGRAPHIES
VUES PROCHES

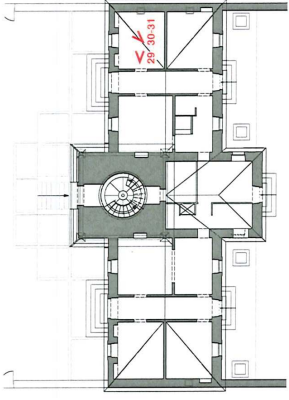
DATE : 15/02/2021

PHASE : DPC

ECHELLE : N°

54

Pour le détail des cloisonnements déposés, se reporter au plan des démolitions A1



29



30



31

MAÎTRISE D'OUVRAGE

Commune : LE GRAU DU ROI
Hôtel de Ville - 1 Place de la Libération - BP 16
30 240 Le Grau du Roi

TITRE ÉTUDE

VALORISATION
ÉCO-TOURISTIQUE DU
PHARE DE L'ESPIQUETTE

INFORMATIONS INTERVENANTS

Architecte du patrimoine :
A+P ARCHITECTES ASSOCIÉS
34, Place de Prêcheurs - 13 100 Aix-en-Provence

Architecte du patrimoine :
ATELIER AAUN
6, rue Sainte Eugénie - 30 000 Nîmes

Paysagiste :

AGENCE THOMAS GENTILINI
2486 Chemin de Réganal - 13170 Les Pennes Mirabeau

Scénographe :

FLAVIO BONUCCELLI
113, Rue du chemin vert - 75011 Paris

Muséographe :

PHILIPPE BELIN
21, rue Beaurepaire - 75 010 Paris

Bureau d'études fluides :

IC2BAT
9, allée des bouleaux - 84 000 Avignon

DROITS

Ce document fait l'objet d'un dépôt d'archivage. Il ne peut être utilisé par l'intéressé en charge du projet pour réaliser un autre projet de construction ou pour modifier les données descriptives des ouvrages et supports existants sur le site, et ce avant de commencer les travaux ou les ouvrages. Il ne peut pas être réutilisé sans l'autorisation écrite de l'architecte. Ce dépôt est révisé d'après un plan de suivi des travaux pour le maître et l'ouvrage.

DOCUMENTS SOURCES

Les plans et état des lieux sont validés et après les documents d'archivage sur le site pour les documents d'archivage.

TITRE PLANCHE

PHOTOGRAPHIES
VUES PROCHES

DATE :

15/02/2021

PHASE :

DPC

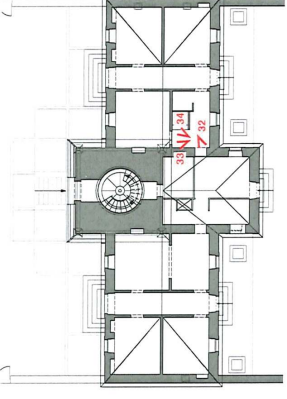
ECHELLE :

N° 55

PHOTOGRAPHIES VUES PROCHES

PC 7 - A 2

Pour le détail des cloisonnements déposés, se reporter au plan des démolitions A1



32



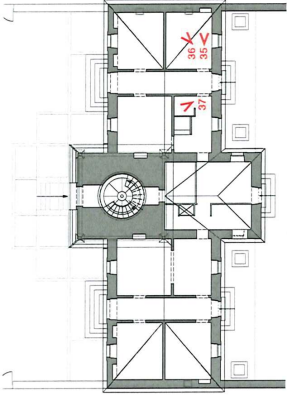
33



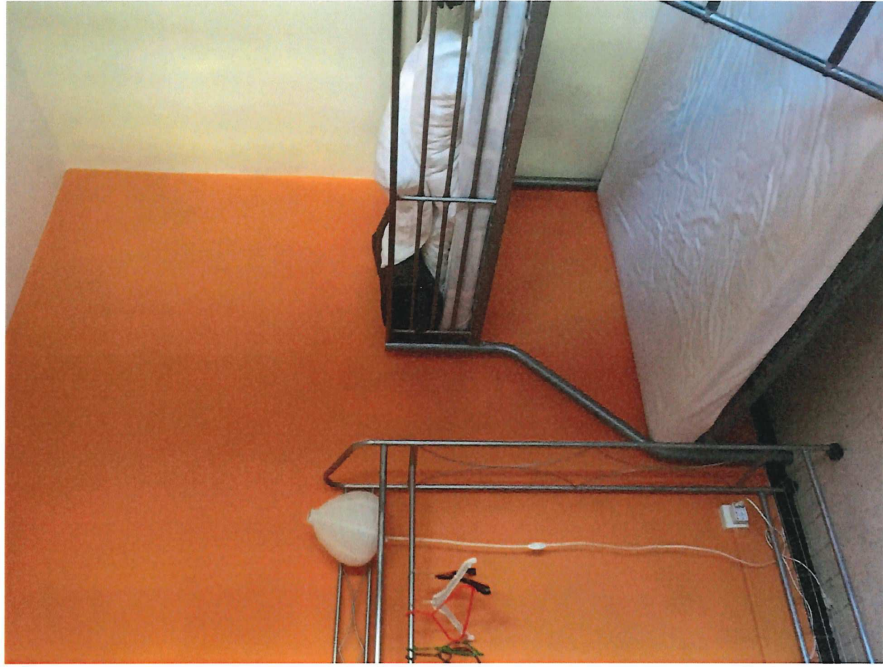
34

MATRISE D'OUVRAGE	TITRE ÉTUDE	INFORMATIONS INTERVENANTS	DROITS	TITRE PLANCHE	DATE :	PHASE :
Commune : LE GRAU DU ROI Hôtel de Ville - 1 Place de la Libération - BP 16 30 240 Le Grau du Roi	VALORISATION ÉCO-TOURISTIQUE DU PHARE DE L'ESPIQUETTE	Architecte du patrimoine : A+P ARCHITECTES ASSOCIÉS 34, Place des Prêcheurs - 13 100 Aix-en-Provence Architecte du patrimoine : ATELIER AAUN 6, rue Sainte Eugénie - 30 000 Nîmes	Ce document n'est pas un dépôt d'exécution. Il ne peut être utilisé par l'intéressé en charge du projet pour solliciter sa mise en œuvre. Il est communiqué à titre d'information. Les mesures des ouvrages et aspects existants sur le site, et ce avant de commencer les travaux, sont à la charge de l'usager. Il ne peut être utilisé pour des fins autres que celles pour lesquelles il a été établi. Ce document est la propriété de l'architecte. Ce document est établi en deux exemplaires et est communiqué par courrier électronique à l'architecte et au maître de l'ouvrage. Les plans et état des lieux sont établis à partir des documents d'architecte et sur base des photos prises de planche.	PHOTOGRAPHIES VUES PROCHES	15/02/2021	DPC
		Paysagiste : AGENCE THOMAS GENTILINI 2486 Chemin de Régand - 13170 Les Pennes Mirabeau Muséographe : PHILIPPE BELIN 21, rue Beauraupaire - 75 010 Paris				N°
		Scénographe : FLAVIO BONUCCELLI 113, Rue du chemin vert - 75011 Paris Bureau d'études fluides : IGBAT 9, allée des bouleaux - 84 000 Avignon				56

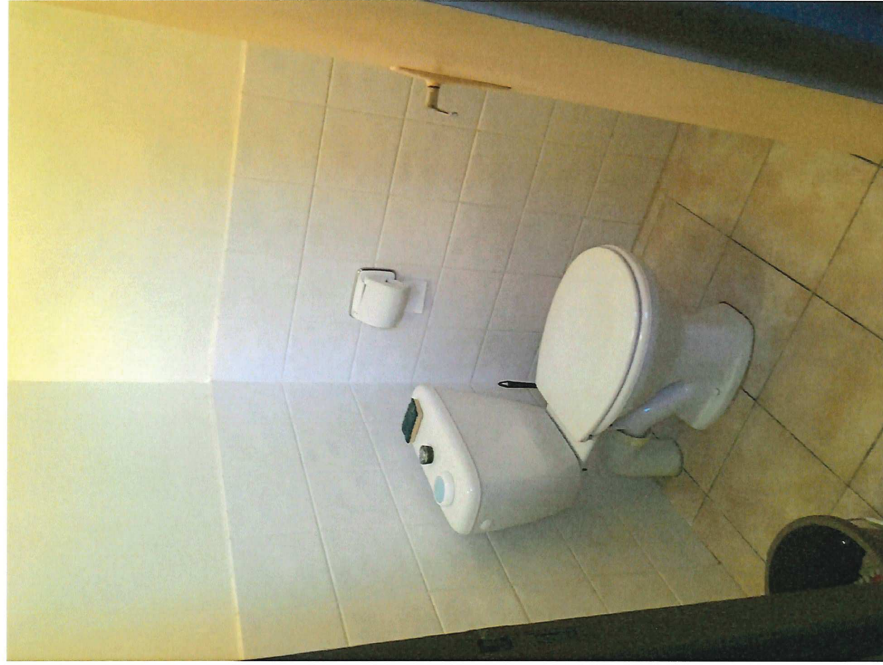
Pour le détail des cloisonnements déposés, se reporter au plan des démolitions A1



35



36



37

MAÎTRISE D'OUVRAGE	TITRE ÉTUDE	INFORMATIONS INTERVENANTS	SCÉNARAPHE :	DRÔITS	TITRE PLANCHE	DATE :	PHASE :
Commune : LE GRAU DU ROI Hôtel de Ville - 1 Place de la Libération - BP 16 30 240 Le Grau du Roi	VALORISATION ÉCO-TOURISTIQUE DU PHARE DE L'ESPIQUETTE	Architecte du patrimoine : A+P ARCHITECTES ASSOCIÉS 34, Place de Prêcheurs - 13 100 Aix-en-Provence Architecte du patrimoine : ATELIER AAUN 6, rue Sainte Eugénie - 30 000 Nîmes	Paysagiste : AGENCE THOMAS GENTILINI 2486 Chemin de Réganal - 13170 Les Pennes Mirabeau Bureau d'études fluides : ICBAT 9, allée des bouleaux - 84 000 Avignon	Ce plan est fait en un double exemplaire. Il est fait, sous la réserve de l'entrepreneur en charge du projet pour valider ses interventions, en un exemplaire. Il est fait, sous la réserve de commencer ses travaux ou les ouvrages. Ne pas mesurer le plan. Ce plan est fait en un double exemplaire. Ce plan est fait en un double exemplaire et il est fait en un double exemplaire pour le maître d'ouvrage.	PHOTOGRAPHIES VUES PROCHES	15/02/2021	DPC
							ECHELLE : N° 57