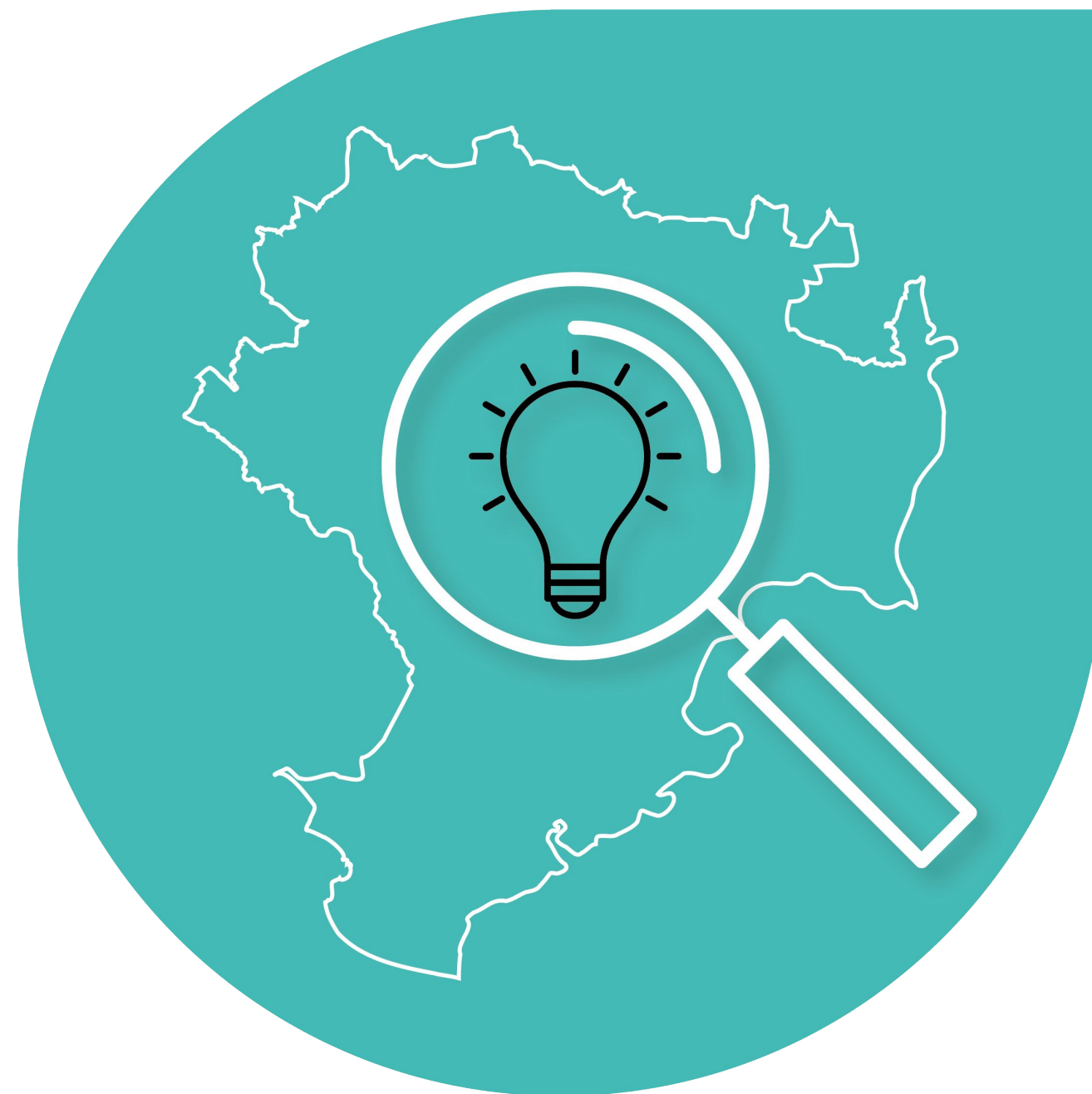


Atelier des solutions

Sud Gard

Carnet de l'Atelier #2
du 19 septembre 2023

Accompagner les acteurs du territoire correspondant au périmètre Sud Gard dans une démarche de développement équilibré tenant compte des enjeux urbains et environnementaux identifiés sur leur territoire



**PRÉFÈTE
DU GARD**

*Liberté
Égalité
Fraternité*

DGALN TERRITOIRES ET
USAGERS



laville+
VilleAgileDurable



LES ATELIERS DES SOLUTIONS DU SUD GARD

Organisé à l'initiative des services de l'État, l'Atelier des Solutions (ADS) est une **démarche partenariale et expérimentale** à destination des collectivités locales et des acteurs de l'aménagement et du développement du territoire du Sud Gard.

L'objectif de l'Atelier des Solutions est de **faciliter la mise en œuvre des politiques publiques** sur le territoire du SCoT. À ce titre, il vise à dépasser les contradictions apparentes entre différentes politiques publiques (protection de l'environnement, agriculture, aménagement et urbanisme).

Il ambitionne en particulier de **co-construire de nouveaux leviers** pour continuer à développer le territoire tout en intégrant les enjeux de transition écologique et énergétique.





L'OBJECTIF GLOBAL DU ATELIER DES SOLUTIONS

Identifié en réunion itérative avec la maîtrise d'ouvrage et à partir des besoins exprimés lors du séminaire de lancement

Problématique à résoudre

Comment faire évoluer les projets et les modes de gestion du territoire au regard de ses besoins et **comment faciliter** la séquence Éviter-Réduire-Compenser.

Résultat à atteindre

Faire prendre conscience des **enjeux de la compensation** et **des limites** de la consommation des espaces naturels et agricoles.

Résultat à atteindre

Donner de la **lisibilité** et **créer des chemins pour demain**.

version_COPII_2023_06_14



LE CYCLE D'ATELIERS



Pré-atelier :
Participation sur une plateforme collaborative pour compléter l'objectif global et les informations disponibles sur une liste de projets existants

Pré-atelier :
Participation sur une plateforme collaborative pour :
- Réagir sur les thématiques et problématiques à résoudre
- Identifier des pistes de solution

Pré-atelier :
Participation sur une plateforme collaborative pour enrichir les solutions



Partir de 10 projets existants au Sud Gard pour formuler des problématiques auxquels le territoire à besoin d'investiguer

Partir des thématiques et problématiques pour générer des idées, sélectionner et développer des solutions

Partir des solutions pour planifier le plan d'action

Livrables :

- Restitution de l'atelier et résumé de l'atelier
- Draft feuille de route avec un listing des points de blocage (v1)

Livrables :

- Restitution de l'atelier et résumé de l'atelier
- Draft feuille de route avec un listing des points de blocage et solutions (v2)

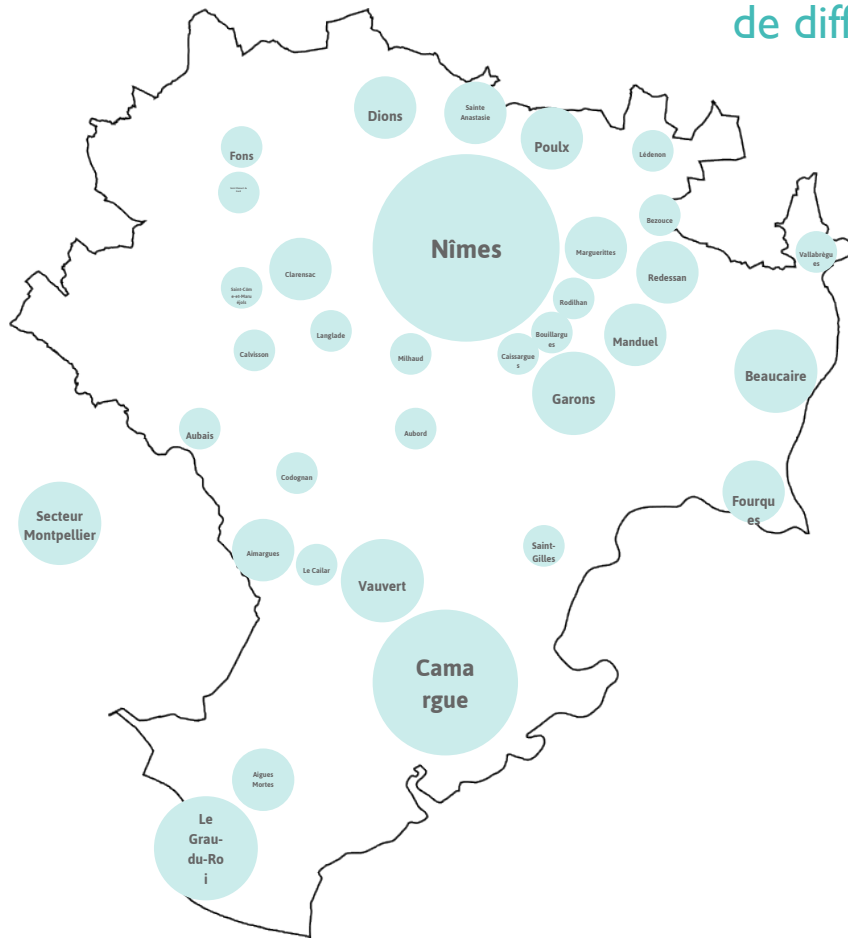
Livrables :

- Restitution de l'atelier et résumé de l'atelier
- Draft feuille de route avec un listing des points de blocage, solutions et plans d'action (v3)

SYNTHÈSE DU SÉMINAIRE DE LANCEMENT

90 participants en lien avec le territoire ...

de différentes organisations ...



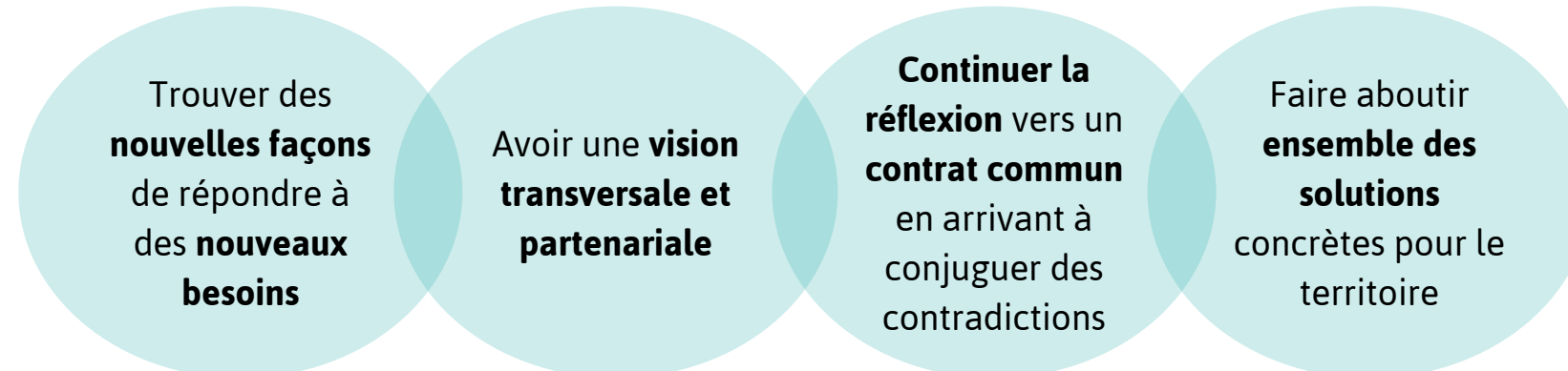
Les 7 défis qui sont le plus ressortis des échanges ...

- Concilier **développement économique** et **renouvellement urbain** avec les **contraintes d'aménagement** (environnement, eau, consommation foncière, préservation des espaces agricoles, biodiversité)
- Rendre le **territoire plus attractif** (développement des réseaux de transport, du logement, des loisirs, ...) tout en **préservant notre patrimoine** identitaire, culturel, paysager et naturel
- Favoriser les **déplacements doux, non carbonés**
- Accueillir la population** en augmentation (habitat et emploi)
- S'adapter** au changement climatique
- Préservation des **ressources en eau** et **prévention des risques** (inondation, sécheresse, incendie, ...)
- Favoriser et intensifier les échanges** entre les différents acteurs du territoire pour **co-construire un projet d'aménagement** de territoire partagé

9 thématiques clé identifiées pour les besoins du territoire ...

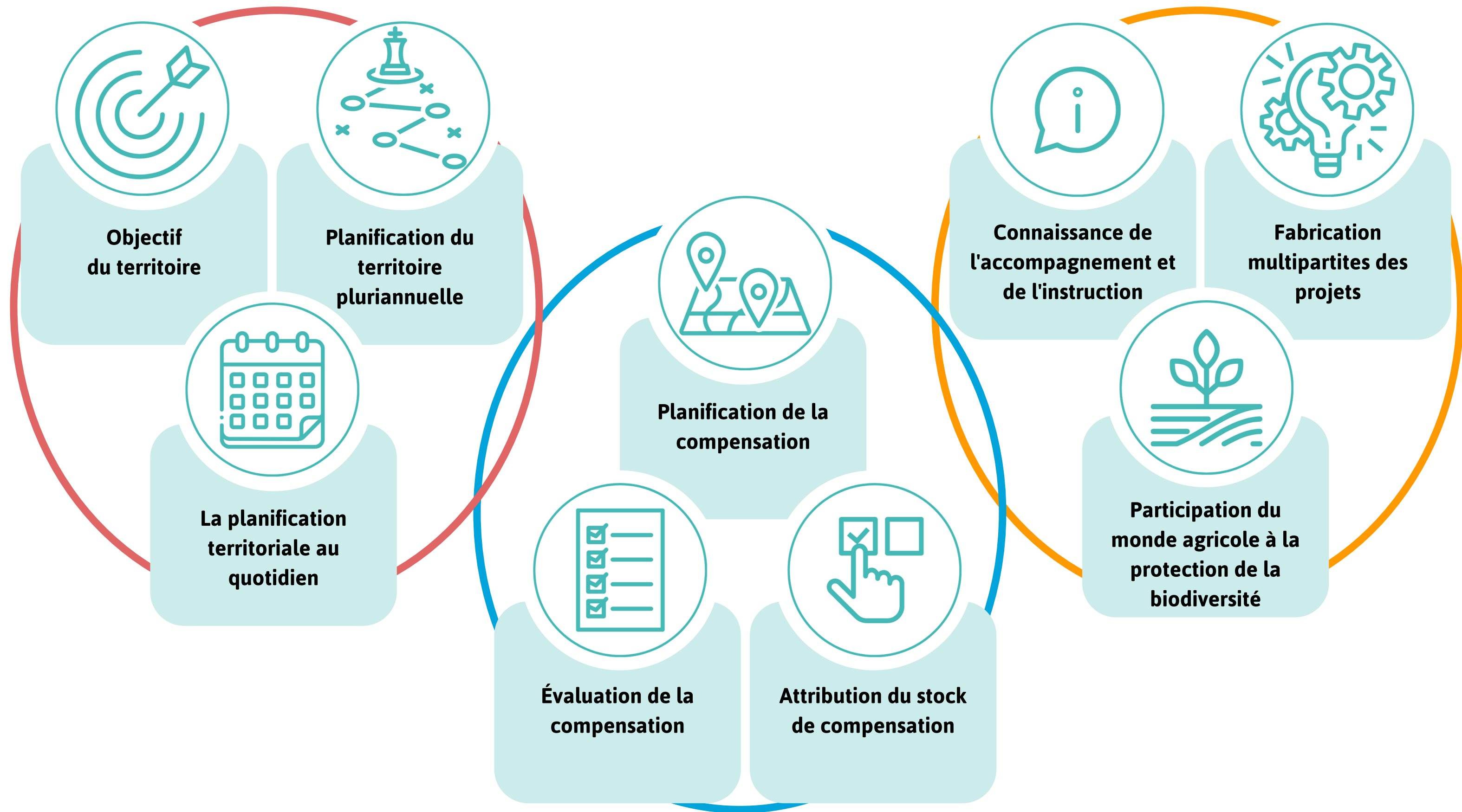


Objectifs des prochains ateliers ...





THÉMATIQUES IDENTIFIÉES PENDANT L'ATELIER #1





LES PROBLÉMATIQUES À RÉSOUDRE PENDANT L'ATELIER #2

Objectif du territoire



Comment faire pour adapter les objectifs de développement du territoire au regard de sa capacité d'accueil ?

Planification du territoire pluriannuelle



Comment faire pour ancrer dans les documents de planification la phase Éviter bien avant Réduire et Compenser ?

Planification territoriale au quotidien



Comment faire pour proposer aux instances une "gouvernance d'évaluation" transparente, agile et en cohérence avec les objectifs pour le territoire ?

Planification de la compensation



Comment faire pour planifier et créer un stock de compensation par milieux/espèces à l'échelle du territoire ?

Évaluation de la compensation



Comment faire pour évaluer en amont les besoins en compensation de chaque projet de la façon la plus efficace et homogène possible ?

Attribution du stock de compensation



Comment faire pour choisir quel projet peut puiser dans le stock de compensation du territoire ?

Connaissance de l'accompagnement et de l'instruction



Comment faire pour mettre en place un processus d'instruction et d'accompagnement clair et rapide, qui facilite la mise en oeuvre de projets porteurs et réfléchis ?

Fabrication multipartites des projets



Comment faire pour que les porteurs de projets proposent des projets intégrés à impacts net positifs pour le territoire ?

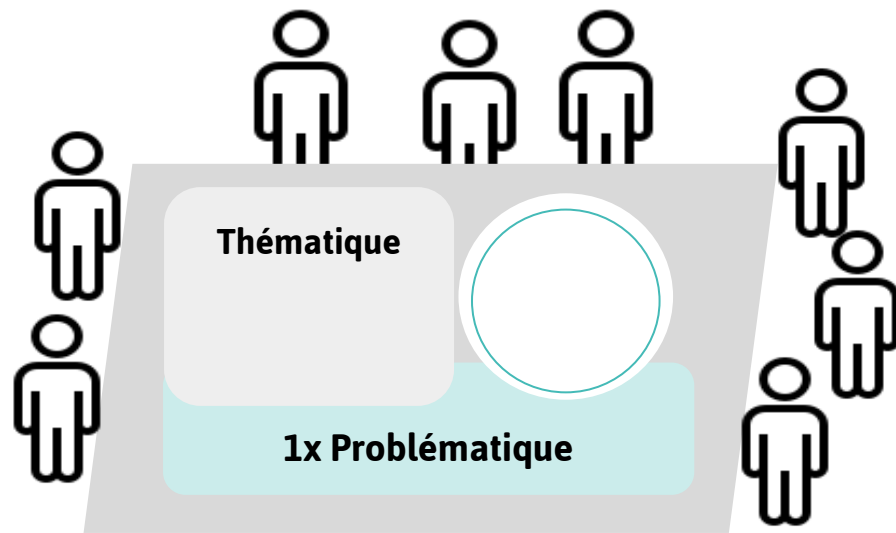
Participation du monde agricole à la protection de la biodiversité



Comment faire pour que les agriculteurs puissent consolider leur activité économique tout en participant à la protection de la biodiversité ?

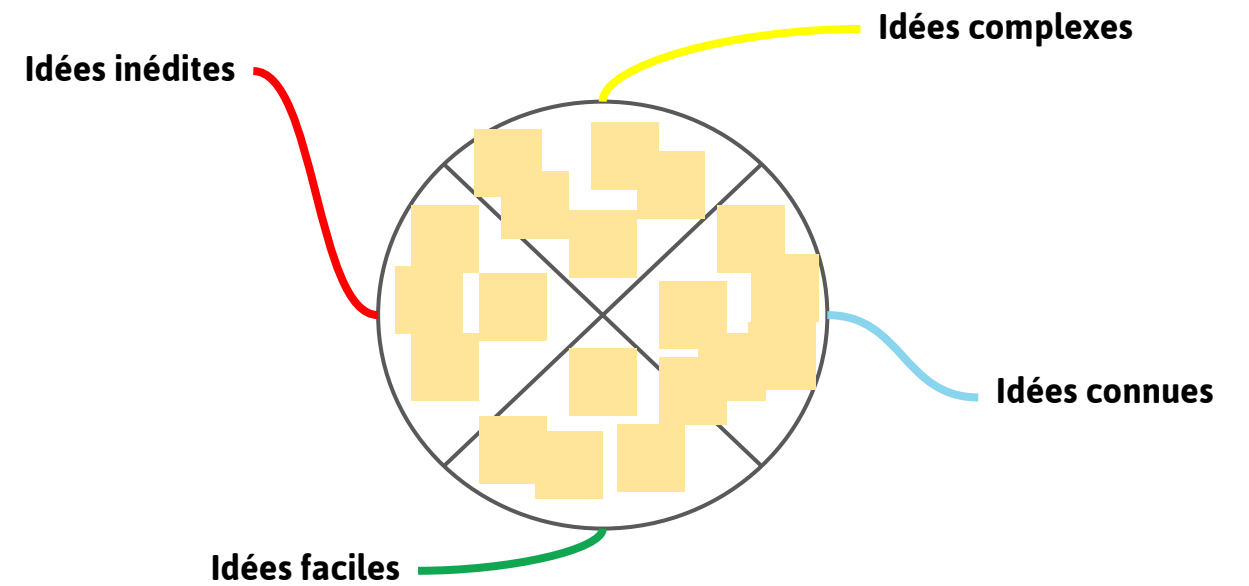


MÉTHODE DE RÉOLUTION POUR L'ATELIER #2



Chaque table s'attèle à résoudre une des 9x problématiques

MATINÉE CRÉATIVE



APRÈS-MIDI D'APPROFONDISSEMENT



1x SOLUTION PRÉSENTÉE

06+
07

4x SOLUTIONS DÉVELOPPÉES

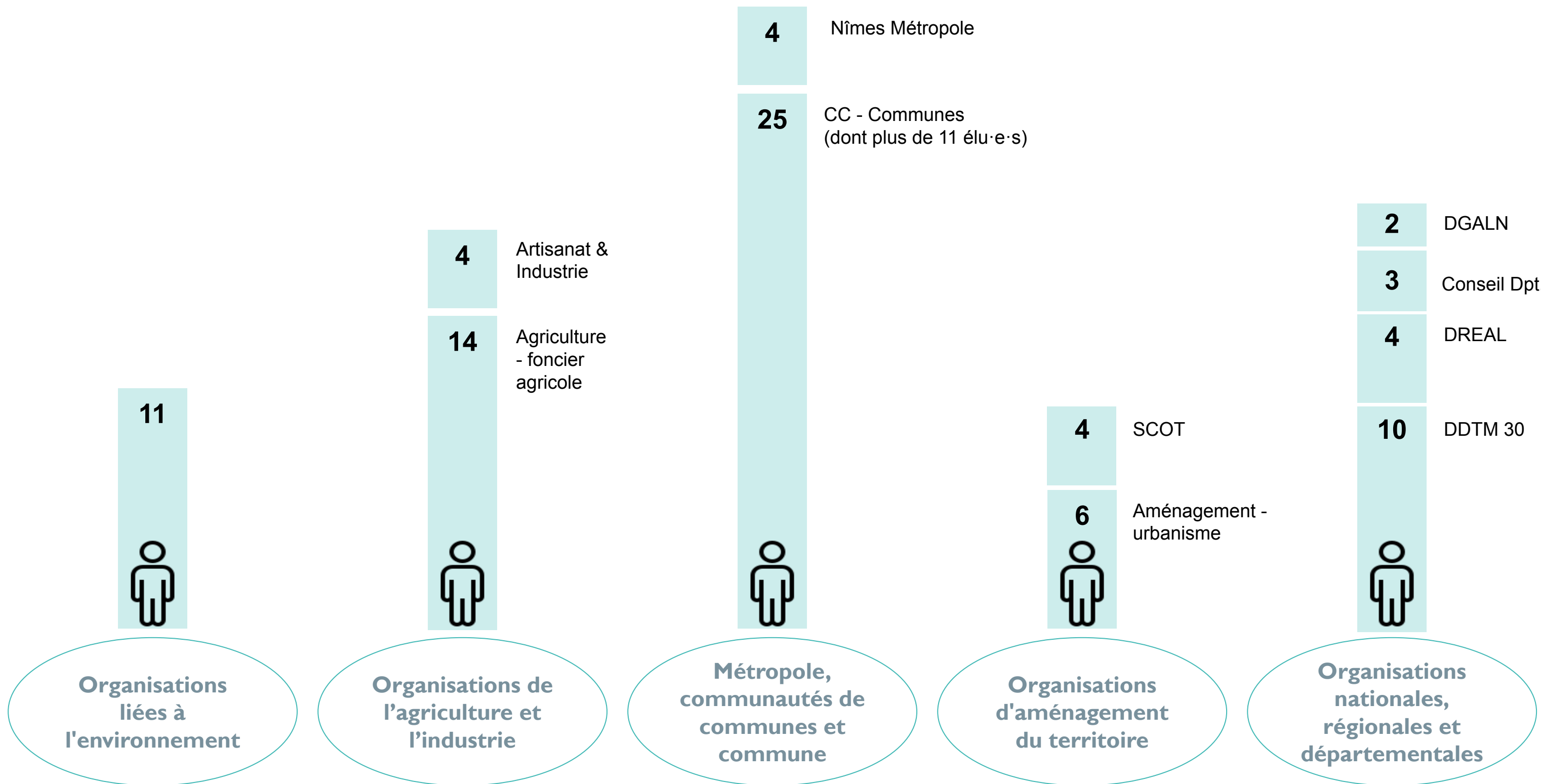
02	04
05	06+ 07

8x PISTES DE SOLUTION

01	02	03	04
05	06	07	08



DIVERSITÉ DES PARTICIPANTS À L'ATELIER #2





SYNTHÈSE DE LA PRODUCTION PAR TABLE



THÉMATIQUE

Objectif du territoire

PROBLÉMATIQUE

Comment faire pour adapter les objectifs de développement du territoire au regard de sa capacité d'accueil ?

68
post-its idées
produits

LES 8 PISTES DE SOLUTION RETENUES, LES 4 SOLUTIONS DÉVELOPPÉES ET LA SOLUTION PRÉSENTÉE

Pousser la sobriété
(OT 01 - #inédite)

Objectiver les limites
données pour le
développement du
territoire
(OT 02 - #facile)

Création d'un club/
d'une conférence
Inter-SCoT
(OT 03 - #inédite)

Simplifier les
procédures
(OT 04 - #complexe)

Partager les enjeux
avec les citoyens
(OT 05 - #complexe)

Benchmark mondial
(OT 06 - #connue)

Améliorer les
transports collectifs
(réseaux et voies
dédiées)
(OT 07 - #connue)

Préserver les
ressources
(OT 08 - #connue)

11 idées
inédites

17 idées
complexes

20 idées
faciles

20 idées
connues



THÉMATIQUE
**Planification
territoriale au
quotidien**

PROBLÉMATIQUE

Comment faire pour proposer aux instances une "gouvernance d'évaluation" transparente, agile et en cohérence avec les objectifs pour le territoire ?

66
post-its idées
produits

LES 5 PISTES DE SOLUTION RETENUES, LES 5 SOLUTIONS DÉVELOPPÉES ET LA SOLUTION PRÉSENTÉE

Mise en place de l'instance d'évaluation projet
(PQ 01 #complexe)

Prendre le temps de gagner du temps, gérer, planifier, organiser
(PQ 02 - #complexe)

Flexibiliser les procédures pour ne pas bloquer les projets
(PQ 03 - #inédate)

Des lois simples pour favoriser et faciliter l'évaluation continue
(PQ 04 - #complexe)

Un outil d'évaluation continue
(PQ 05 - #complexe)

25 idées inédites

11 idées complexes

8 idées faciles

22 idées connues



THÉMATIQUE
Planification du territoire pluriannuelle

PROBLÉMATIQUE

Comment faire pour ancrer dans les documents de planification la phase Éviter bien avant Réduire et Compenser ?

120
post-its idées produits

LES 16 PISTES DE SOLUTION RETENUES, LES 8 SOLUTIONS DÉVELOPPÉES ET LES SOLUTIONS PRÉSENTÉES

Donner la personnalité morale aux espaces naturels menacés (PP 01 - #complexe)	Intégrer le bien être humain dans la planification en lien avec les changements climatiques (PP 02 - #inédite)	Partir des lieux déjà urbanisés plutôt qu'étendre l'urbanisation (PP 03 - #complexe)	Parlement territorial et environnemental : faire parler/ décider l'invisible (habitants silencieux et non humains) (PP 04 - #inédite)
Donner des moyens de formation/compétence à la collectivité pour bien conseiller (PP 05 - #connue)	La compensation au service du projet de territoire (PP 06 - #connue)	Repenser la fiscalité locale (fiscalité incitative) (PP 07 - #connue)	Intégrer la ressource en eau dans les contraintes à l'urbanisation (permanente et saisonnière) (PP 08 - #complexe)
Prioriser les projets à l'échelle du Sud Gard (à faible impact) (PP 11)	Stratégie écologique : chercher compatibilité écologie et agriculture (PP 12)	Sensibiliser les élus et bureaux d'étude aux enjeux (PP 13)	Concertation et partage des projets (PP 14)
Aider les agriculteurs en changeant leurs modèles économiques (Maîtrise Publique) (PP 15)	Mieux adapter les développement à la capacité d'accueil du territoire (Ressources) (PP 16)	Identifier les espaces propices à la compensation (avoir une stratégie à l'échelle du grand territoire) (PP 17)	Etre ambitieux dans l'application du ZAN (PP 18)

? idées inédites* ? idées complexes* ? idées faciles* ? idées connues*

*Idées non-classées



THÉMATIQUE
**Planification de
la compensation**

PROBLÉMATIQUE

Comment faire pour planifier et créer un stock de compensation par milieux/espèces à l'échelle du territoire ?

39
post-its idées
produits

LES 9 PISTES DE SOLUTION RETENUES, LES 4 SOLUTIONS DÉVELOPPÉES ET LA SOLUTION PRÉSENTÉE

Définir les conditions d'une gouvernance, fédérant les acteurs, pour planifier et suivre la compensation
(PC 01 - #inédite)

Prioriser les projets soumis à compensation en fonction de l'intérêt général de chaque territoire (échelle EPCI)
(PC 02 - #complexe)

Arrêter des règles précises de compensation par espèces/milieux
(PC 03 - #complexe)

Plateforme informatique à destination des porteurs de projet recensant les éléments utiles à la compensation
(PC 04 - #connue)

Échange constant entre les communes/EPCI et la préfecture et les services instructeurs
(PC 05 - #facile)

Objectif du SCoT en adéquation avec les stocks disponibles (solution alternative : stopper certains projets)
(PC 06 - #inédite)

Permettre la mutualisation de la compensation des projets
(PC 07 - #inédite)

Anticiper : prévoir la compensation au sein des documents de planification existants
(PC 08 - #connue)

Assouplir/ travailler sur un stock de renouvellement urbain et faciliter les projets en terme législatifs et financiers
(PC 09 - #complexe)

5 idées inédites

9 idées complexes

8 idées faciles

17 idées connues



THÉMATIQUE
Évaluation de la compensation

PROBLÉMATIQUE

Comment faire pour évaluer en amont les besoins en compensation de chaque projet de la façon la plus efficace et homogène possible ?

140
post-its idées
produits

LES 8 PISTES DE SOLUTION RETENUES, LES 4 SOLUTIONS DÉVELOPPÉES ET LA SOLUTION PRÉSENTÉE

Savoir renoncer :
acceptation du territoire et savoir abandonner un projet non pertinent au regard de la globalité des enjeux
(EC 01 - #connue)

Proposer des compensations réalistes, faisables et acceptables
(EC 02 - #complexe)

Former les décideurs pour réaliser des compensations raisonnables
(EC 03 - #complexe)

Création d'un collectif d'acteurs biodiversité/agricole
(EC 04 - #inédite)

Questionner l'utilité et le dimensionnement du projet (évaluer s'il répond réellement à un besoin)
(EC 05 - #inédite)

Inventer la ville avec un regard neuf : mieux intégrer dans les projets urbains les enjeux structurants de demain
(EC 06 - #connue)

Analyse des besoins à l'échelle intercommunale
(EC 07 - #facile)

Partager la mise en oeuvre, avoir un retour d'expérience du territoire
(EC 08 - #facile)

24 idées inédites

38 idées complexes

36 idées faciles

42 idées connues



THÉMATIQUE
**Attribution du
stock de
compensation**

PROBLÉMATIQUE

Comment faire pour choisir quel projet peut puiser dans le stock de compensation du territoire ?

97
post-its idées
produits*

LES 8 PISTES DE SOLUTION RETENUES, LES 3 SOLUTIONS DÉVELOPPÉES ET LA SOLUTION PRÉSENTÉE

Prioriser les projets
(changement
climatique)
(AC 01 - #complexe)

Conventions
citoyennes pour un
réel intérêt général
(AC 02 - #connue)

Dépolitiser la
priorisation en
objectivant (aide de
l'Intelligence
artificielle ?)
(AC 03 - #inédite)

Prendre son temps
pour évaluer l'impact
des projet
(AC 04 - #facile)

Re-questionner le
développement
démographique du
fait du changement
climatique
(AC 05 - #connue)

Re-questionner
l'intérêt général des
projets
(AC 06 - #complexe)

Éliminer tous les
projets qui n'ont pas
strictement respecté
l'évitement
prioritaire dès
l'amont et, par
défaut, en phase
d'instruction
(AC 07 - #inédite)

Définir des critères d'
évaluation des
projets à l'échelle
supra-communale en
fonction de leurs
innovations
(AC 08 - #complexe)

13 idées
inédites

26 idées
complexes

11 idées
faciles

17 idées
connues

*Dont 30 idées non-classées



THÉMATIQUE

Connaissance de l'accompagnement et de l'instruction

PROBLÉMATIQUE

Comment faire pour mettre en place un processus d'instruction et d'accompagnement clair et rapide, qui facilite la mise en oeuvre de projets porteurs et réfléchis ?

40
post-its idées
produits

LES 7 PISTES DE SOLUTION RETENUES, LES 4 SOLUTIONS DÉVELOPPÉES ET LA SOLUTION PRÉSENTÉE

Guichet unique pour accompagner l'ensemble des porteurs projets (publics et privés) du début à la fin du dossier
(AI 01 - #connue)

Pré -cadrage systématique sur base de critères partagés (multi-acteurs)
(AI 02 - #complexe)

Guide pratique : document récap des procédures (réglementaires) au début de chaque projet
(AI 03 - #facile)

Plus de moyens humains pour l'instruction et l'accompagnement
(AI 04 - #connue)

Diffusion d'informations réglementaires sur réseaux sociaux
(AI 05 - #inédite)

1 référent dans chaque commune ou EPCI/collectivité
(AI 06 - #facile)

Faut-il faciliter un projet de manière systématiques ? - critères d'évaluation du projet
(AI 07 - #inédite)

4 idées inédites

19 idées complexes

4 idées faciles

13 idées connues



THÉMATIQUE
**Fabrication
multipartites des
projets**

PROBLÉMATIQUE

Comment faire pour que les porteurs de projets proposent des projets intégrés à impacts net positifs pour le territoire ?

108
post-its idées
produits*

LES 8 PISTES DE SOLUTION RETENUES, LES 4 SOLUTIONS DÉVELOPPÉES ET LA SOLUTION PRÉSENTÉE

Guichet unique
d'accompagnement
(FP 01 - #connue)

Concertation au
préalable des
acteurs du territoire
(FP 02 - #complexe)

Vérifier le caractère
positif/ négatif de
l'innovation : quels
critères ?
(FP 03 - #inédite)

S'appuyer sur un
document
stratégique pour
avoir une vision sur
le long terme
(FP 04 - #complexe)

Autoriser des
expérimentations et
les accompagner
(FP 05 - #connue)

Souplesse dans le
cadre imposé
(FP 06 - #inédite)

Identifier,
hiérarchiser et
partager les enjeux
locaux
(FP 07 - #complexe)

Savoir s'inspirer des
pratiques d'autres
territoires pour
répondre aux
besoins et projets du
territoire
(FP 08 - #facile)

3 idées
inédites

52 idées
complexes

11 idées
faciles

29 idées
connues

*Dont 13 idées non-classées



THÉMATIQUE
Participation du
monde agricole à la
protection de la
biodiversité

PROBLÉMATIQUE

Comment faire pour que les agriculteurs puissent consolider leur activité économique tout en participant à la protection de la biodiversité ?

LES 7 PISTES DE SOLUTION RETENUES, LES 4 SOLUTIONS DÉVELOPPÉES ET LA SOLUTION PRÉSENTÉE

154
post-its idées
produits

Stratégie de communication pour valoriser la relation entre les agriculteurs et la biodiversité
(AB 01 - #complexe)

Préservation des richesses agricoles
(AB 02 - #complexe)

Sobriété foncière : réduction de l'emprise au sol (aménagement)
(AB 03 - #connue)

Continuer la sensibilisation du grand public pour changer les modes de consommation vers le bio
(AB 04 - #facile)

34 idées inédites

19 idées complexes

21 idées faciles

80 idées connues

Aides financières pour soutenir les pratiques en faveur de la biodiversité
(AB 05 - #complexe)

Formation sur les liens entre biodiversité et agriculture
(AB 06 - #connue)

Créer les conditions du maintien de l'agriculteur sur son exploitation
(AB 07 - #complexe)



LA SOLUTION PRÉSENTÉE

“La solution qui plaisait le plus à chaque table”



#inedite

OT 01
top 1

TITRE DE LA SOLUTION

POUSSER À LA SOBRIÉTÉ

THÉMATIQUE

Objectif du territoire

PROBLÉMATIQUE

Comment faire pour adapter les objectifs de développement du territoire au regard de sa capacité d'accueil ?

DESCRIPTION

Plan d'action du process "pousser la sobriété" :

- 1) Etat des lieux privé/ public
- 2) Enjeux, conséquences, extrapolation
- 3) Débat, concertation, plan d'action
- 4) Action publique

Cesser de penser croissance ! Anticiper les grandes tendances sociales.

DESCRIPTIF DÉTAILLÉ ET AMÉLIORATIONS

Echelle d'application Commune, intercommunale, département, région	Facilité de mise en place Communication, débat, exemplarité	Coût bas, moyen ou élevé Bas financement, mais long en temps passé
Applicabilité dans les projets d'aujourd'hui OUI	Applicabilité dans les projets de demain OUI +	Impacts Fort
Temporalité : court terme, moyen terme, long terme Moyen + long terme	Audace et innovation Forte	Résilience face à la ressource en eau Moyenne à fort

MATRICE SWOT

S (Forces)

- Constat partagé d'impossibilité de continuer la croissance face aux ressources limitées : eau, air, énergie, m²

W (Faiblesses)

- Difficulté d'amener le changement

O (Opportunités)

- La pression du changement climatique aide à la prise de conscience

T (Menaces)

- La prise de conscience peut amener des situations de désespoir ou d'extrémisme



#complexe

PP 01
top 1

TITRE DE LA SOLUTION

DONNER LA PERSONNALITÉ MORALE AUX ESPACES NATURELS MENACÉS

THÉMATIQUE

Planification du territoire pluriannuelle

PROBLÉMATIQUE

Comment faire pour ancrer dans les documents de planification la phase Éviter bien avant Réduire et Compenser ?

DESCRIPTION

Question soulevée :

Quels espaces concernés ? : Espaces menacés à court terme ?

Réflexion à mener pour hiérarchiser et sélectionner les espaces en fonction de leur importance, de la menace.

2 critères : À l'échelle SCoT, regarder les espaces à enjeux importants ET menacés
Questionne plus largement le système de protection actuel. Faut-il mettre plus de moyens pour rendre le système actuel efficace ?

MATRICE SWOT

S (Forces)

- Évitement
- Approche de prévention (écocide != car une fois c'est un sinistre)
- Dissuade l'atteinte
- Les prendre en compte alors qu'aujourd'hui pas systématique
- Mieux protéger des espaces non couverts par protections faites

W (Faiblesses)

- Question d'efficacité de l'objectif de protection
- Ne pas avoir les conseils juridiques nécessaires pour sa mise en place

O (Opportunités)

- Dissuader l'atteinte à ces espaces
- Sécurisation juridique et renforcement des voies de recours
- Protection des espèces, espaces, écosystèmes au sens juridique
- Meilleur cadre juridique

T (Menaces)

- Judicialisation accrue
- Empilement des zones de protection

DESCRIPTIF DÉTAILLÉ ET AMÉLIORATIONS

Echelle d'application	Facilité de mise en place	Coût bas, moyen ou élevé
SCoT / EPCI	Moyen (selon la volonté politique)	Coût des études et définition du projet. Expertise juridique
Applicabilité dans les projets d'aujourd'hui	Applicabilité dans les projets de demain	Impacts
Non	Oui	Oui
Temporalité : court terme, moyen terme, long terme	Audace et innovation	Résilience face à la ressource en eau
Moyen terme	Oui, audacieuse	Oui ++



?

PP 10
top 1

TITRE DE LA SOLUTION

PRIORISER LES PROJETS (À FAIBLE IMPACT)

THÉMATIQUE

Planification du territoire pluriannuelle

PROBLÉMATIQUE

Comment faire pour ancrer dans les documents de planification la phase Éviter bien avant Réduire et Compenser ?

DESCRIPTION

L'objectif est de prioriser les projets au regard de l'impact qu'ils représentent sur les enjeux du territoire. Il faut sanctuariser les zones qui sont à enjeux (environnementaux, agricoles, etc) et prioriser les projets qui ont un faible impact. Tous les projets ne seront pas nécessairement acceptés.

DESCRIPTIF DÉTAILLÉ ET AMÉLIORATIONS

Echelle d'application

Intercommunalités
SCoT
InterSCoT

Facilité de mise en place

Difficile à mettre en place :
nécessité :
- définir les critères de priorisation
- connaissance des enjeux
- consultation multi-acteurs
- courage politique pour renoncer

Coût bas, moyen ou élevé

coût moyen/élevé :
nécessite une stratégie de priorisation partagée
+ coût du renouvellement urbain

Applicabilité dans les projets d'aujourd'hui

Complexe : nécessite des connaissances des projets et des enjeux à une échelle intercommunale

Applicabilité dans les projets de demain

Applicable sous réserve de consensus locaux et d'ambition

Impacts

Projets supprimés ou délocalisés
Mutualisation

Temporalité : court terme, moyen terme, long terme

Moyen terme

Audace et innovation

Idée connue et nécessite du courage

Résilience face à la ressource en eau

Possibilité d'intégrer comme critère de priorisation

MATRICE SWOT

S (Forces)

- XXX

W (Faiblesses)

- XXX

O (Opportunités)

- XXX

T (Menaces)

- XXX



#complexe

PQ 01
top 1

TITRE DE LA SOLUTION

METTRE EN PLACE UN COMITÉ D'ÉVALUATION PROJET

THÉMATIQUE

Planification
territoriale au
quotidien

PROBLÉMATIQUE

Comment faire pour proposer aux instances une "gouvernance d'évaluation" transparente, agile et en cohérence avec les objectifs pour le territoire ?

DESCRIPTION

Evaluation des impacts/ points de blocage des projets passés et en cours, à l'échelle du territoire (SCoT).

Thématiques : ressource en eau, enjeux agricoles, artificialisation des sols, biodiversité, compensation environnementale, ...

Rythme de réunions : mensuelle.

Environ 20 personnes, composition riche et varié.

DESCRIPTIF DÉTAILLÉ ET AMÉLIORATIONS

Echelle d'application	Facilité de mise en place	Coût bas, moyen ou élevé
SCoT	Motivation des acteurs	Ingénierie
Applicabilité dans les projets d'aujourd'hui	Applicabilité dans les projets de demain	Impacts
Non	Oui	Amélioration vitesse cohérence des projets
Temporalité : court terme, moyen terme, long terme	Audace et innovation	Résilience face à la ressource en eau
Long terme	Démocratie Co-construction Evaluation en continu	Évidemment !

MATRICE SWOT

S (Forces)

- Transversalité
- Légitimation/ reconnaissance des projets examinés
- Centralise un avis

W (Faiblesses)

- Disponibilité des acteurs
- Recherche de consensus

O (Opportunités)

- Exemple de démocratie participative
- Réplicabilité de la démarche

T (Menaces)

- Démobilisation acteurs



#inedite

PC 01
top 1

TITRE DE LA SOLUTION

DÉFINIR LES CONDITIONS D'UNE GOUVERNANCE, FÉDÉRANT LES ACTEURS, POUR PLANIFIER ET SUIVRE LA COMPENSATION

THÉMATIQUE

Planification de la compensation

PROBLÉMATIQUE

Comment faire pour planifier et créer un stock de compensation par milieux/espèces à l'échelle du territoire ?

DESCRIPTION

Préalablement à la mise en oeuvre d'un diagnostic de territoire, il apparaît nécessaire de définir la gouvernance qui portera la planification de la compensation. Celle-ci doit se faire à l'échelle du SCoT, voire au-delà, en dépassant les échelles administratives en vue d'organiser la mutualisation de la compensation et ses stocks (+ suivi)

DESCRIPTIF DÉTAILLÉ ET AMÉLIORATIONS

Echelle d'application SCoT voire au-delà	Facilité de mise en place en s'appuyant sur une structure préexistante	Coût bas, moyen ou élevé coût bas
Applicabilité dans les projets d'aujourd'hui non	Applicabilité dans les projets de demain oui si volonté des acteurs	Impacts - positif pour débloquer la réalisation de projets - réalisation de meilleures compensation car anticipées et mutualisées
Temporalité : court terme, moyen terme, long terme moyen terme	Audace et innovation innovant car inconnu dans le domaine de la biodiversité et sur un territoire aussi large	Résilience face à la ressource en eau X

MATRICE SWOT

S (Forces)

- Echelle d'intervention
- Démarche anticipative
- Capacité d'arbitrage
- Pérennité du suivi de la compensation en s'appuyant sur une structure préexistante

W (Faiblesses)

- Difficulté de communication, d'échange entre acteurs différents
- Difficulté à trouver des consensus

O (Opportunités)

- Mise en réseau d'acteurs d'horizons divers
- Richesse des débats
- Vision à long terme du territoire sous tous ses angles
- Mise en commun avec les territoires limitrophes

T (Menaces)

- Conserver la mobilisation de tous les acteurs dans le temps
- Jeux de pouvoirs



#connue

EC 01
top 1

TITRE DE LA SOLUTION

SAVOIR RENONCER : acceptation du territoire et savoir abandonner un projet non pertinent au regard de la globalité des enjeux

THÉMATIQUE

Évaluation de la compensation

PROBLÉMATIQUE

Comment faire pour évaluer en amont les besoins en compensation de chaque projet de la façon la plus efficace et homogène possible ?

DESCRIPTION

Acceptation du territoire et savoir abandonner un projet non pertinent au regard de la globalité des enjeux.

Que le renoncement ne soit pas perçu, y compris par la population, comme un échec.

DESCRIPTIF DÉTAILLÉ ET AMÉLIORATIONS

Echelle d'application regard nécessaire à l'échelle intercommunale : SCoT	Facilité de mise en place nécessite une volonté politique au sens large du thème. Formation à développer pour les décideurs et acculturation de la population	Coût bas, moyen ou élevé coût bas
Applicabilité dans les projets d'aujourd'hui Aisément applicable	Applicabilité dans les projets de demain idem	Impacts Positif sur la biodiversité (préservation)
Temporalité : court terme, moyen terme, long terme Changer les mentalités : moyen terme	Audace et innovation Développer les acteurs Grands Publics qui expliquent la biodiversité qui nous entoure dans la renonciation de projet	Résilience face à la ressource en eau X

MATRICE SWOT

S (Forces)

- Facilement applicable
- Décision courageuse

W (Faiblesses)

- Perception des parties prenantes (acceptation)

O (Opportunités)

- Débat concerté et démocratique entre les parties prenantes
- Renoncer c'est développer et aménager

T (Menaces)

- Opinion publique
- Refus des élus de porter cette décision



#complexe

AC 01
top 1

TITRE DE LA SOLUTION

PRIORISER LES PROJETS (CHANGEMENT CLIMATIQUE)

THÉMATIQUE

Attribution du stock de compensation

PROBLÉMATIQUE

Comment faire pour choisir quel projet peut puiser dans le stock de compensation du territoire ?

DESCRIPTION

Prioriser les projets en fonction de leur niveau de compatibilité au changement climatique et à la crise de la biodiversité (y compris au ralentissement probable ? / annoncé ? du développement démographique)

DESCRIPTIF DÉTAILLÉ ET AMÉLIORATIONS

Echelle d'application Projet / Territoire	Facilité de mise en place pas très difficile	Coût bas, moyen ou élevé bas
Applicabilité dans les projets d'aujourd'hui Difficile car construits sur d'autres paramètres	Applicabilité dans les projets de demain TOTALE si volonté politique	Impacts Importants (et salutaires)
Temporalité : court terme, moyen terme, long terme court - moyen + long ++	Audace et innovation ++	Résilience face à la ressource en eau X

MATRICE SWOT

S (Forces)

- Garantie de réussite
- Agilité

W (Faiblesses)

- Pas de méthode
- Aléas non-maîtrisés

O (Opportunités)

- Adhésion
- Début de la prise de conscience

T (Menaces)

- Rapidité du changement



#connue

AI 01
top 1

TITRE DE LA SOLUTION

GUICHET UNIQUE pour accompagner l'ensemble des porteurs projets (publics et privés) du début à la fin du dossier

THÉMATIQUE

Connaissance de l'accompagnement et de l'instruction

PROBLÉMATIQUE

Comment faire pour mettre en place un processus d'instruction et d'accompagnement clair et rapide, qui facilite la mise en oeuvre de projets porteurs et réfléchis ?

DESCRIPTION

Créer un guichet unique pour accompagner l'ensemble des porteurs de projet (publics et privés) du début à la fin du dossier.

- centraliser les demandes de porteurs de projet et les enregistrements
- organisation d'un pré-cadrage pour le guichet unique
- envoyer le dossier aux référents et suivre les procédures
- Faire remonter le résultat du pré-cadrage
- Évaluation de la possibilité de dérogation

MATRICE SWOT

S (Forces)

- Un interlocuteur unique
- Une porte d'entrée unique
- Clarification des démarches réglementaires
- Maîtrise des délais
- Revue de projet mensuelle
- Suivi de la connaissance de l'existence des projets

W (Faiblesses)

- Difficulté de la mise en oeuvre de la gouvernance
- Statut et fonctionnement de la structure
- Coût
- Pérennité de la structure

O (Opportunités)

- Transversalité des services, des collectivités, autres acteurs...

T (Menaces)

- Volonté politique
- Régime dérogatoire du préfet

DESCRIPTIF DÉTAILLÉ ET AMÉLIORATIONS

Echelle d'application	Facilité de mise en place	Coût bas, moyen ou élevé
SCoT Sud Gard ?	Non	Moyen à élevé
Applicabilité dans les projets d'aujourd'hui	Applicabilité dans les projets de demain	Impacts
une fois créé oui	oui	fort
Temporalité : court terme, moyen terme, long terme	Audace et innovation	Résilience face à la ressource en eau
Moyen terme	++	oui en cas de prise en compte dans l'analyse des projets



#connue

FP 01
top 1

TITRE DE LA SOLUTION

GUICHET UNIQUE D'ACCOMPAGNEMENT

THÉMATIQUE

Fabrication
multipartites des
projets

PROBLÉMATIQUE

Comment faire pour que les porteurs de projets proposent des projets intégrés à impacts net positifs pour le territoire ?

DESCRIPTION

Une "porte d'entrée" unique, avec un COPIL multipartite qui analyse les projets en amont sur la base des critères (définis au préalable) -> Ressources, écologie, qualité des sols, changement climatiques...

DESCRIPTIF DÉTAILLÉ ET AMÉLIORATIONS

Echelle d'application SCoT ou département ?	Facilité de mise en place nécessité de l'organisation	Coût bas, moyen ou élevé priorités à faire pour les services de l'État volonté des parties prenantes
Applicabilité dans les projets d'aujourd'hui existe pour les ENR (se met en place) par département	Applicabilité dans les projets de demain x	Impacts ++ si les porteurs de projet jouent le jeu -> gain de temps pour tous
Temporalité : court terme, moyen terme, long terme court terme	Audace et innovation non	Résilience face à la ressource en eau à prendre en compte en fonction des projets

MATRICE SWOT

S (Forces)

- Accompagnement des porteurs de projets
- Une seule "porte d'entrée"
- Un avis collectif
- Choix des priorités (critères définis)
- Anticipations et orientations stratégiques du territoire

W (Faiblesses)

- Difficultés dans la concertation
- Temps de concertation

O (Opportunités)

- Mise en place guichet ENR en cours

T (Menaces)

- Pressions économiques et/ou politiques



#complexe

AB 01
top 1

TITRE DE LA SOLUTION

STRATÉGIE DE COMMUNICATION POUR VALORISER LA RELATION ENTRE LES AGRICULTEURS ET LA BIODIVERSITÉ

THÉMATIQUE

Participation du monde agricole à la protection de la biodiversité

PROBLÉMATIQUE

Comment faire pour que les agriculteurs puissent consolider leur activité économique tout en participant à la protection de la biodiversité ?

DESCRIPTION

Stratégie de communication à co-construire entre agriculteurs et naturalistes

- Stratégie de communication pour valoriser la relation entre les agriculteurs et la biodiversité.
- Travail commun entre naturalistes et agriculteurs à valoriser ensuite
- Dans les contrats de compensation, prévoir un volet sensibilisation avec les connaissances en préservation de l'espèce et l'agriculteur (natura 2000)

DESCRIPTIF DÉTAILLÉ ET AMÉLIORATIONS

Echelle d'application	Facilité de mise en place	Coût bas, moyen ou élevé
Sud Gard	Nécessité d'une structure coordination -> Moyenne	x
Applicabilité dans les projets d'aujourd'hui	Applicabilité dans les projets de demain	Impacts
à intégrer dans "de ferme en ferme" Journées de développement durable Contrats de compensation réseau des agriculteurs RACINE	x	Implication reconnaissance Plus de filières commerciales
Temporalité : court terme, moyen terme, long terme	Audace et innovation	Résilience face à la ressource en eau
Court terme Moyen terme	x	x

MATRICE SWOT

S (Forces)

- Image positive du territoire
- Agriculture sur le territoire est créatrice de biodiversité (outarde canepetière notamment)
- Le réseau des agriculteurs

W (Faiblesses)

- Temps à consacrer

O (Opportunités)

- Natura 2000
- Hot Spot Outarde Canepetière à valoriser
- Société

T (Menaces)

- "Agribashing"
- Urbanisation
- Liens entre l'agriculture et la biodiversité controversés parfois



SOLUTIONS DÉVELOPPÉES (x4)

“Les 4 pistes de solutions approfondies/améliorées par table”



#facile

OT 02
top 5

TITRE DE LA SOLUTION

OBJECTIVER LES LIMITES DONNÉES POUR LE DÉVELOPPEMENT DU TERRITOIRE

THÉMATIQUE

Objectif du territoire

PROBLÉMATIQUE

Comment faire pour adapter les objectifs de développement du territoire au regard de sa capacité d'accueil ?

DESCRIPTION

Risques, biodiversité, ressources en eau, changement climatique, agriculture, ...

Il s'agit pour chaque limite à l'aménagement du territoire, d'analyser objectivement les données/ l'état des lieux, pour voir quelles sont les possibilités d'aménagement du territoire. (surface disponible ou indisponible, selon les résultats). Et, de partager ces données objectives pour qu'elles soient acceptés par tous.

MATRICE SWOT

S (Forces)

- Objectiver permet de rendre le débat plus rationnel et moins émotionnel
- Aménager le territoire sur la base de données objectives et partager
- Disposer sur une carte

W (Faiblesses)

- Les données sont parfois difficiles à exploiter et à analyser
- S'enliser dans les chiffres sans réussir à en sortir quelque chose de concret

O (Opportunités)

- Rendre les décisions plus acceptables par les différents acteurs

T (Menaces)

- Analyse longue ? et dépendante des données disponibles
- Remise en question des données et leurs analyses par différents acteurs

DESCRIPTIF DÉTAILLÉ ET AMÉLIORATIONS

Echelle d'application SCoT	Facilité de mise en place Étude -> il faut prouver les limites avec des données objectives	Coût bas, moyen ou élevé Bas car correspond plutôt à des études à réaliser pour chaque limite
Applicabilité dans les projets d'aujourd'hui Difficile à réaliser à l'échelle d'un projet, à réaliser à l'échelle du territoire du SCoT. Applicabilité possible dans les projets sur la base des résultats des étude	Applicabilité dans les projets de demain	Impacts Le fait d'objectiver permettra certainement une acceptation plus facile de l'état des lieux
Temporalité : court terme, moyen terme, long terme Moyen terme	Audace et innovation Pas vraiment	Résilience face à la ressource en eau Oui, potentiellement une fois les études réalisées et mises en oeuvre



#inedite

OT 03
top 5

TITRE DE LA SOLUTION

CRÉATION D'UN CLUB/ D'UNE CONFÉRENCE INTER-SCOT

THÉMATIQUE

Objectif du
territoire

PROBLÉMATIQUE

Comment faire pour adapter les objectifs de développement du territoire au regard de sa capacité d'accueil ?

DESCRIPTION

Mettre en place une instance de dialogue avec les territoires périphériques qui sont capables de donner de la visibilité sur la construction de politiques d'aménagement, leurs suivi et leurs adaptation.

MATRICE SWOT

S (Forces)

- Cohérence territoriale
- Stabilité du système et apport avec région/ l'Etat
- Mutualisation/ consolidation observation
- Des équipements structurants de mobilité en commun (A9, voies ferrés, LGV, bus, ...)

W (Faiblesses)

- Des enjeux essentiels qui n'existent pas de la même façon pour les territoires périphériques (Outardes, solutions uniques pour le développement des énergies renouvelables)
- Manque de temps des élus fortement sollicités et de moyens pour organiser les échanges (financement de l'ingénierie interne, agence, externe...)
- Complexification des diagnostics

O (Opportunités)

- Mise en oeuvre + révision du SRADDET
- Une agence d'urbanisme qui travaille sur beaucoup de territoires et en réseau avec d'autres agences
- Grand nombre de partenaires (2 régions, 3 départements, 8 SCoT...)

T (Menaces)

- Limitation des effets de bords et concurrences non maîtrisées
- Replis de chacun sur son territoire avec négociation isolée avec l'État et la Région

DESCRIPTIF DÉTAILLÉ ET AMÉLIORATIONS

Echelle d'application Territoire questionné et ensemble de ceux situés à la périphérie	Facilité de mise en place Conditionnée par : - la disponibilité de documents compatibles (ou comparables) - la volonté des décideurs et techniciens de travailler en bonne intelligence	Coût bas, moyen ou élevé Coût bas en terme d'enveloppe financière mais élevé en terme d'animation
Applicabilité dans les projets d'aujourd'hui Oui, lors que l'ensemble des territoires sont documentés de manière analogue et ont la volonté de dialoguer et mutualiser les enjeux/ solutions	Applicabilité dans les projets de demain D'autant plus facile que la volonté de dialogue est affichée dès aujourd'hui	Impacts Amélioration de la performance collective au plan de l'économie d'espace. Mise en place de circuits courts et stratégies de transport
Temporalité : court terme, moyen terme, long terme Projet mené sur le long terme, mais application immédiate	Audace et innovation Modérée	Résilience face à la ressource en eau ?



#complexe

OT 04
top 5

TITRE DE LA SOLUTION

SIMPLIFIER LES PROCÉDURES DES PROJETS EN RENFORÇANT LES DIAGNOSTICS (hydrauliques et environnementaux) des SCoT et des PLU

THÉMATIQUE

Objectif du territoire

PROBLÉMATIQUE

Comment faire pour adapter les objectifs de développement du territoire au regard de sa capacité d'accueil ?

DESCRIPTION

Simplifier les procédures, favoriser l'évitement en amont dès la rédaction des SCoT et PLU et permettre la viabilisation des projets clés lorsqu'ils sont compatibles avec le PLU

DESCRIPTIF DÉTAILLÉ ET AMÉLIORATIONS

Echelle d'application	Facilité de mise en place	Coût bas, moyen ou élevé
De l'État jusqu'aux collectivités	Très difficile à mettre en place. D'importantes réformes sont nécessaires	Élevé : Les diagnostics devront être commandés dès la rédaction des PLU et SCoT
Applicabilité dans les projets d'aujourd'hui	Applicabilité dans les projets de demain	Impacts
0	Avec des SCoT et PLU intégrant les contraintes du territoire, les validations des projets doivent pouvoir être faites au niveaux local	Accélérer les projets compatibles avec le territoire (ressources, contraintes, risques)
Temporalité : court terme, moyen terme, long terme	Audace et innovation	Résilience face à la ressource en eau
Possible à moyen et long terme		Ne doit pas permettre de faire n'importe quoi. Mais, il faut faire confiance aux territoires

MATRICE SWOT

S (Forces)

- Accepter les projets conformes aux PLU et SCoT
- Permettre une connaissance fine du territoire

W (Faiblesses)

- Risque d'être limité par le non lancement du diagnostic (coût en amont du projet)
- Change le niveau de validation et d'organisation des services (DDTM/DREAL)

O (Opportunités)

- Planifier l'évolution du territoire avec la connaissance fine des contraintes

T (Menaces)

- Augmentation du nombre d'études en amont nécessaires
- Peut évoluer en lien avec la biodiversité



#complexe
OT 05
top 5

TITRE DE LA SOLUTION

PARTAGER LES ENJEUX AVEC LES CITOYENS

THÉMATIQUE

Objectif du territoire

PROBLÉMATIQUE

Comment faire pour adapter les objectifs de développement du territoire au regard de sa capacité d'accueil ?

DESCRIPTION

Travailler sur la vulgarisation des enjeux du territoire vis à vis des citoyens pour les permettre de comprendre les décisions

DESCRIPTIF DÉTAILLÉ ET AMÉLIORATIONS

Echelle d'application Population en général	Facilité de mise en place Travail de pédagogie à long terme	Coût bas, moyen ou élevé Coût pécuniaire xxx et coût en temps énorme
Applicabilité dans les projets d'aujourd'hui Non	Applicabilité dans les projets de demain Transversale selon la prise en compte	Impacts Impact sur la prise en compte et la meilleure compréhension des projets
Temporalité : court terme, moyen terme, long terme Long terme	Audace et innovation XX	Résilience face à la ressource en eau Non concerné

MATRICE SWOT

S (Forces) - Se caler aux plus près des besoins des habitants	W (Faiblesses) - De plus en plus de refus de l'action publique - Mise en avant des intérêts particuliers
O (Opportunités) - Compréhension des citoyens - Meilleure participation citoyenne	T (Menaces) - Nécessite un changement de mentalité - Acceptation de ceux allant contre certains intérêts



#inedite

PP 02
top 4

TITRE DE LA SOLUTION

INTÉGRER LE BIEN ÊTRE HUMAIN DANS LA PLANIFICATION EN LIEN
AVEC LES CHANGEMENTS CLIMATIQUES

THÉMATIQUE

Planification du
territoire
pluriannuelle

PROBLÉMATIQUE

Comment faire pour ancrer dans les documents de
planification la phase Éviter bien avant Réduire et
Compenser ?

DESCRIPTION

Intégrer les enjeux de santé dans les planifications (pollutions, nuisances,
risques...), l'accès à la nature, les îlots de chaleurs ou encore le confort thermique.

Intégrer les enjeux environnementaux

Sensibilisation, éducation, prospective

DESCRIPTIF DÉTAILLÉ ET AMÉLIORATIONS

Echelle d'application	Facilité de mise en place	Coût bas, moyen ou élevé
SCoT PLU Projet	oui mais il y a l'intégration des données	bas, quelques études
Applicabilité dans les projets d'aujourd'hui	Applicabilité dans les projets de demain	Impacts très fort
Balbutiement	oui	
Temporalité : court terme, moyen terme, long terme	Audace et innovation	Résilience face à la ressource en eau
court et moyen terme	volonté politique	oui

MATRICE SWOT

S (Forces)

- penser les besoins humains
- anticiper sur les évolutions climatiques
- éduquer, sensibiliser
- à intégrer dans le projet

W (Faiblesses)

- la temporalité des mise en oeuvre
- résistance au changement

O (Opportunités)

- améliorer la qualité de vie
- le sujet climatique est sur la table
- donner de la lisibilité aux enjeux climatiques et environnementaux

T (Menaces)

- climatoscepticisme



#complexe
PP 03
top 4

TITRE DE LA SOLUTION
PRIVILÉGIER LES LIEUX DÉJÀ URBANISÉS POUR LE DÉVELOPPEMENT

THÉMATIQUE
Planification du territoire pluriannuelle

PROBLÉMATIQUE
Comment faire pour ancrer dans les documents de planification la phase Éviter bien avant Réduire et Compenser ?

DESCRIPTION

- Identifier le potentiel dans le foncier disponible bâti/ non-bâti
- Reconstruire la ville sur la ville
- Changer la manière de penser la ville/ le tissu urbain existant
- Développer de nouveaux imaginaires
- Concilier densité et bien-être/santé
- Repenser l'espace pour une densité acceptable (exemple : la question des maisons individuelles)

DESCRIPTIF DÉTAILLÉ ET AMÉLIORATIONS

Echelle d'application	Facilité de mise en place	Coût bas, moyen ou élevé
EPCI/ communes (planification)	Facile	Bas
Applicabilité dans les projets d'aujourd'hui	Applicabilité dans les projets de demain	Impacts
Oui	Oui	Forts
Temporalité : court terme, moyen terme, long terme	Audace et innovation	Résilience face à la ressource en eau
Court terme	Audace politique	Oui

MATRICE SWOT

<p>S (Forces)</p> <ul style="list-style-type: none">- Maîtrise et sobriété foncière- Préservation des Espaces Naturels, Agricoles et Forestiers et un développement soutenable- Revitaliser les centres	<p>W (Faiblesses)</p> <ul style="list-style-type: none">- Risques d'une densification sans prise en compte du bien-être humain + menaces/risques liés au changement climatique
<p>O (Opportunités)</p> <ul style="list-style-type: none">- Réduction des déplacements- Ne pas dépendre des critères bloquant de compensation- Nouvelles manières d'habiter et d'imaginer la ville	<p>T (Menaces)</p> <ul style="list-style-type: none">- Non-acceptation politique d'utiliser des actifs parfois coercitifs- Acceptabilité de la densité (culture de la maison individuelle très forte)



#inedite

PP 04
top 4

TITRE DE LA SOLUTION

PARLEMENT TERRITORIAL ET ENVIRONNEMENTAL

THÉMATIQUE

Planification du territoire pluriannuelle

PROBLÉMATIQUE

Comment faire pour ancrer dans les documents de planification la phase Éviter bien avant Réduire et Compenser ?

DESCRIPTION

- Créer une assemblée avec une autonomie décisionnelle pour influencer la fabrication de la décision
- Avoir une représentativité des habitants et des non-humains dans la composition
- Un fonctionnement cadré par une charte, avec des sujets précis, avec un accès à l'information, et un renouvellement régulier et partiel
- Sollicitation de ce parlement lors de l'élaboration du SCoT/ PLU et sa mise en oeuvre

DESCRIPTIF DÉTAILLÉ ET AMÉLIORATIONS

Echelle d'application Intercommunalité	Facilité de mise en place Très difficile politiquement	Coût bas, moyen ou élevé Coûts moyens
Applicabilité dans les projets d'aujourd'hui	Applicabilité dans les projets de demain Oui	Impacts Fort
Temporalité : court terme, moyen terme, long terme Moyen terme	Audace et innovation Très fort	Résilience face à la ressource en eau Oui

MATRICE SWOT

S (Forces)

- Implication de toutes les sensibilités dans la décision
- Légitimité de la décision

W (Faiblesses)

-

O (Opportunités)

- Pouvoir de décision

T (Menaces)

- S'assurer que tous participent effectivement
- Mettre en concurrence la représentativité démocratique



#?

PP 11
top 4

TITRE DE LA SOLUTION

STRATÉGIE ÉCOLOGIQUE : CHERCHER COMPATIBILITÉ ÉCOLOGIE ET AGRICULTURE

THÉMATIQUE

Planification du territoire pluriannuelle

PROBLÉMATIQUE

Comment faire pour ancrer dans les documents de planification la phase Éviter bien avant Réduire et Compenser ?

DESCRIPTION

L'objectif est de définir une stratégie écologique dès le projet politique des documents de planification (PADD, PAS). Cette stratégie doit prendre en compte les enjeux environnementaux, et agricoles, et être partie prenante du projet.

DESCRIPTIF DÉTAILLÉ ET AMÉLIORATIONS

Echelle d'application Communes Intercommunalités SCoT	Facilité de mise en place Idée Innovante Complexe à mettre en place : - Connaissance fine du territoire - Concertation - Courage politique	Coût bas, moyen ou élevé Coût moyen/ élevé : nécessite des études spécifiques et une concertation multi-acteurs
Applicabilité dans les projets d'aujourd'hui Dépend du niveau de réflexion de chaque collectivité sur le sujet	Applicabilité dans les projets de demain Applicable sous réserve d'études et de volonté locale	Impacts Stratégie sur le long terme (moins de coup par coup)
Temporalité : court terme, moyen terme, long terme Moyen terme	Audace et innovation Idée innovante	Résilience face à la ressource en eau Résilience : possibilité d'inclure une réflexion sur la ressource en eau dans la stratégie écologique

MATRICE SWOT

S (Forces)

- Avoir un cadre réglementaire local, clair, précis et partagé

W (Faiblesses)

- Difficulté à obtenir une donnée d'entrée précise

O (Opportunités)

- Stratégie sur le long terme (moins de coup par coup)

T (Menaces)

- Ne pas avoir de stratégie, essayer sans réussir



#?

PP 12
top 4

TITRE DE LA SOLUTION

SENSIBILISER LES ÉLUS ET BUREAUX D'ÉTUDE AUX ENJEUX

THÉMATIQUE

Planification du territoire pluriannuelle

PROBLÉMATIQUE

Comment faire pour ancrer dans les documents de planification la phase Éviter bien avant Réduire et Compenser ?

DESCRIPTION

- Définir pour chaque enjeu un ensemble de documents ressources qui permettent de caractériser et localiser cartographiquement les enjeux
 - agriculture, biodiversité, environnement...
- Définir les meilleurs organismes susceptibles de dispenser les formations (DDTM, chambre d'agriculture,...) par enjeu
- Définir le format des formations et les participants
- Réaliser les formations

DESCRIPTIF DÉTAILLÉ ET AMÉLIORATIONS

Echelle d'application Intercommunalité 1 formation au niveau départemental et ensuite au niveau du territoire (SCoT)	Facilité de mise en place Plutôt facile. S'appuyer sur les association des maires, agences d'urbanisme, DDTM, Intercommunalités	Coût bas, moyen ou élevé Coût moyen. Il faut surtout une bonne coordination et un animateur par enjeu
Applicabilité dans les projets d'aujourd'hui Applicable mais il faut une volonté politique	Applicabilité dans les projets de demain Oui s'il y a une véritable volonté politique	Impacts Impact important car cela éclaire les élus et les bureaux d'études sur la caractérisation des enjeux d'un territoire
Temporalité : court terme, moyen terme, long terme Moyen terme. Il faut mettre en place un programme de formation et donc du temps de préparation	Audace et innovation C'est une innovation car ce n'est pas fait actuellement	Résilience face à la ressource en eau XXX

MATRICE SWOT

S (Forces)

- Meilleure connaissance des enjeux du territoire et des problématiques
- Meilleure connaissance des enjeux obligatoire
- Mise en oeuvre de solutions ou décisions plus éclairées

W (Faiblesses)

- Disponibilité
- Acceptabilité

O (Opportunités)

- Dans les instances existantes (conférence des maires, SCoT, intercommunalité, ...)

T (Menaces)

- Absentéisme



#?

PP 13
top 4

TITRE DE LA SOLUTION

CONCERTATION ET PARTAGE DES PROJETS

THÉMATIQUE

Planification du territoire pluriannuelle

PROBLÉMATIQUE

Comment faire pour ancrer dans les documents de planification la phase Éviter bien avant Réduire et Compenser ?

DESCRIPTION

Les projets sont envisagés en secteur agricole et plus particulièrement en zone d'Appellation d'Origine Contrôlée.

Tous les projets ne sont pas acceptables car ils sont pénalisant pour ce secteur économique : perte de foncier, dégradation des paysages, perte de terroir protégé....

Éviter avant d'envisager de Compenser est primordial. La compensation n'est pas toute la solution c'est pourquoi la concertation est importante pour préciser les projets et leur acceptabilité/non-acceptabilité. L'évitement est alors la seule solution.

Le concertation avec les organismes agricoles, les syndicats d'Appellation, comme l'AOC Costière de Nîmes, en amont des projets

DESCRIPTIF DÉTAILLÉ ET AMÉLIORATIONS

Echelle d'application Commune Communauté des Communes AOC Costière de Nîmes	Facilité de mise en place Concertation facile Volonté des porteurs de projet plus complexe	Coût bas, moyen ou élevé Coût bas : rencontre, réunion, partage des problématiques
Applicabilité dans les projets d'aujourd'hui Facilement applicable dès aujourd'hui	Applicabilité dans les projets de demain X	Impacts Valorisant
Temporalité : court terme, moyen terme, long terme X	Audace et innovation X	Résilience face à la ressource en eau XXX

MATRICE SWOT

S (Forces) - XXX	W (Faiblesses) - XXX
O (Opportunités) - XXX	T (Menaces) - XXX



#complexe

PQ 02
top 5

TITRE DE LA SOLUTION

PRENDRE LE TEMPS DE GAGNER DU TEMPS, GÉRER, PLANIFIER,
ORGANISER

THÉMATIQUE

Planification
territoriale au
quotidien

PROBLÉMATIQUE

Comment faire pour proposer aux instances une
"gouvernance d'évaluation" transparente, agile et en
cohérence avec les objectifs pour le territoire ?

DESCRIPTION

La planification prend du temps, elle doit composer avec des temporalités différentes (lois, SCoT, PLU, projets).

Il faut une vision d'ensemble pour organiser, planifier et gérer pour anticiper les différentes contraintes et les divers obstacles.

DESCRIPTIF DÉTAILLÉ ET AMÉLIORATIONS

Echelle d'application XXX	Facilité de mise en place XXX	Coût bas, moyen ou élevé XXX
Applicabilité dans les projets d'aujourd'hui XXX	Applicabilité dans les projets de demain XXX	Impacts XXX
Temporalité : court terme, moyen terme, long terme XXX	Audace et innovation XXX	Résilience face à la ressource en eau XXX

MATRICE SWOT

S (Forces)

- XXX

W (Faiblesses)

- XXX

O (Opportunités)

- XXX

T (Menaces)

- XXXX



#inedite

PQ 03
top 5

TITRE DE LA SOLUTION

FLEXIBILISER LES PROCÉDURES POUR NE PAS BLOQUER LES PROJETS

THÉMATIQUE

Planification
territoriale au
quotidien

PROBLÉMATIQUE

Comment faire pour proposer aux instances une "gouvernance d'évaluation" transparente, agile et en cohérence avec les objectifs pour le territoire ?

DESCRIPTION

L'évolution des besoins d'un territoire et des ses acteurs, ainsi que l'évolution des lois, imposent une adaptabilité des projets et des procédures.

Cela doit passer par une flexibilité des procédures, la compatibilité des procédures ne pas doit être un obstacle pour la réalisation des projets.

DESCRIPTIF DÉTAILLÉ ET AMÉLIORATIONS

Echelle d'application XXX	Facilité de mise en place XXX	Coût bas, moyen ou élevé XXX
Applicabilité dans les projets d'aujourd'hui XXX	Applicabilité dans les projets de demain XXX	Impacts XXX
Temporalité : court terme, moyen terme, long terme XXX	Audace et innovation XXX	Résilience face à la ressource en eau XXX

MATRICE SWOT

S (Forces)

- XXX

W (Faiblesses)

- XXX

O (Opportunités)

- XXX

T (Menaces)

- XXXX



#complexe

PQ 04
top 5

TITRE DE LA SOLUTION

DES LOIS SIMPLES POUR FAVORISER ET FACILITER L'ÉVALUATION CONTINUE

THÉMATIQUE

Planification territoriale au quotidien

PROBLÉMATIQUE

Comment faire pour proposer aux instances une "gouvernance d'évaluation" transparente, agile et en cohérence avec les objectifs pour le territoire ?

DESCRIPTION

Multiplication et superposition des lois trop complexes actuellement.

Il y a des freins à lever en simplifiant les lois qui sont transversales et qui opposent les enjeux les uns contre les autres..

Il faut éviter de superposer les différents domaines d'intervention (urbanisme, environnement, risques...).

- Exemple : une loi qui prend tout en compte et qui facilite l'évaluation

DESCRIPTIF DÉTAILLÉ ET AMÉLIORATIONS

Echelle d'application XXX	Facilité de mise en place XXX	Coût bas, moyen ou élevé XXX
Applicabilité dans les projets d'aujourd'hui XXX	Applicabilité dans les projets de demain XXX	Impacts XXX
Temporalité : court terme, moyen terme, long terme XXX	Audace et innovation XXX	Résilience face à la ressource en eau XXX

MATRICE SWOT

S (Forces)

- XXX

W (Faiblesses)

- XXX

O (Opportunités)

- XXX

T (Menaces)

- XXXX



#complexe
PQ 05
top 5

TITRE DE LA SOLUTION

OUTIL D'ÉVALUATION CONTINUE

THÉMATIQUE
Planification territoriale au quotidien

PROBLÉMATIQUE
Comment faire pour proposer aux instances une "gouvernance d'évaluation" transparente, agile et en cohérence avec les objectifs pour le territoire ?

DESCRIPTION
Co-construire un outil d'évaluation, assurer sa transparence pour les porteurs de projets. Pouvoir utiliser l'outil pour évaluer en continu les projets pendant leur construction/ réflexion et leur mise en oeuvre, en cohérence avec :

- les politiques publiques
- la planification territoriale
- l'adaptation au changement climatique
- la préservation de l'agriculture et l'environnement.

Le but est d'utiliser les résultats pour faire évoluer les politiques publiques et assurer la cohérence de l'aménagement du territoire.

Identifier les points de blocage.

DESCRIPTIF DÉTAILLÉ ET AMÉLIORATIONS

Echelle d'application XXX	Facilité de mise en place XXX	Coût bas, moyen ou élevé XXX
Applicabilité dans les projets d'aujourd'hui XXX	Applicabilité dans les projets de demain XXX	Impacts XXX
Temporalité : court terme, moyen terme, long terme XXX	Audace et innovation XXX	Résilience face à la ressource en eau XXX

MATRICE SWOT

S (Forces) - XXX	W (Faiblesses) - XXX
O (Opportunités) - XXX	T (Menaces) - XXXX



#complexe

PC 02
top 4

TITRE DE LA SOLUTION

PRIORISER LES PROJETS SOUMIS À COMPENSATION EN FONCTION DE L'INTÉRÊT GÉNÉRAL DE CHAQUE TERRITOIRE (ECHELLE EPCI)

THÉMATIQUE

Planification de la compensation

PROBLÉMATIQUE

Comment faire pour planifier et créer un stock de compensation par milieux/espèces à l'échelle du territoire ?

DESCRIPTION

Prioriser les projets soumis à la compensation en fonction de l'intérêt général de chaque territoire à l'échelle de l'EPCI.

Prioriser selon les besoins du territoire et l'échelle du projet.

DESCRIPTIF DÉTAILLÉ ET AMÉLIORATIONS

Echelle d'application SCoT EPCI	Facilité de mise en place Complexe par le fait de la gouvernance et la prise de décision	Coût bas, moyen ou élevé Coût bas
Applicabilité dans les projets d'aujourd'hui Très faible sans une gouvernance	Applicabilité dans les projets de demain Indispensable	Impacts Planification plus claire Moins de projets consommateurs d'espaces
Temporalité : court terme, moyen terme, long terme Moyen et long terme	Audace et innovation Audacieux dans la gouvernance et la prise de décision Complicé à mettre en place	Résilience face à la ressource en eau Selon le projet

MATRICE SWOT

S (Forces)

- Planification claire

W (Faiblesses)

- Difficulté de trouver un consensus

O (Opportunités)

- Moins de projets consommateurs d'espaces naturels
- Moins d'impact sur les milieux naturels

T (Menaces)

- xxx



#complexe

PC 03
top 4

TITRE DE LA SOLUTION

ARRÊTER DES RÈGLES PRÉCISES DE COMPENSATION PAR ESPÈCES/
MILIEUX

THÉMATIQUE

Planification de
la compensation

PROBLÉMATIQUE

Comment faire pour planifier et créer un stock de
compensation par milieux/espèces à l'échelle du
territoire ?

DESCRIPTION

Arrêter une approche de la compensation qui soit partagée et commune,
non-soumise à l'arbitrage de l'instructeur

Définir des règles précises et claires ne revient pas uniquement à définir un calcul
mathématiques. C'est aussi intégrer des objectifs, une méthode et un discernement
au service du projet

DESCRIPTIF DÉTAILLÉ ET AMÉLIORATIONS

Echelle d'application Milieu Zone géographique Secteurs écologiques communs	Facilité de mise en place Complicé car il y a le souci du discernement	Coût bas, moyen ou élevé Faible
Applicabilité dans les projets d'aujourd'hui Aujourd'hui au par cas	Applicabilité dans les projets de demain Complicé car il ne faut pas perdre le discernement	Impacts Efficacité de l'instruction
Temporalité : court terme, moyen terme, long terme Moyen terme	Audace et innovation Une innovation mais nécessite certains arbitrages	Résilience face à la ressource en eau X

MATRICE SWOT

S (Forces)

- Efficacité
- Justice

W (Faiblesses)

- Manque de discernement
dans l'instruction
- Manque de souplesse

O (Opportunités)

- S'accorder sur des priorité de préservations
- Limiter les destructions en fonction de
l'instructeur

T (Menaces)

- Restreindre encore plus la
faisabilité des projets



#connue

PC 04
top 4

TITRE DE LA SOLUTION

PLATEFORME INFORMATIQUE À DESTINATION DES PORTEURS DE PROJET RECENSANT LES ÉLÉMENTS UTILES À LA COMPENSATION

THÉMATIQUE

Planification de la compensation

PROBLÉMATIQUE

Comment faire pour planifier et créer un stock de compensation par milieux/espèces à l'échelle du territoire ?

DESCRIPTION

Créer une plateforme informatique à destination des porteurs de projets recensant les éléments utiles à la compensation :

Doctrine de compensation selon les espèces, le milieu / Procédures / Cartes de réserves foncière dédiées à la compensation / Les contacts des acteurs / Les besoins du territoire / Les projets envisagés, ceux à compenser / Identifier la qualité des milieux, connexion avec les autres milieux et espèces / Compiler les études d'impacts réalisées et différents inventaires

DESCRIPTIF DÉTAILLÉ ET AMÉLIORATIONS

Echelle d'application	Facilité de mise en place	Coût bas, moyen ou élevé
EPCI SCoT SRADDET National	Diversité d'acteurs : État et agences Institutions - collectivités - associations	Élevé
Applicabilité dans les projets d'aujourd'hui	Applicabilité dans les projets de demain	Impacts
Délais importants pour la mise en place Inégalité des connaissances par territoire et par thématique	Oui	Fort s'il y a une actualisation et un suivi régulier
Temporalité : court terme, moyen terme, long terme	Audace et innovation	Résilience face à la ressource en eau
Long terme	Oui	X

MATRICE SWOT

S (Forces)

- Outils participatifs
- Définir des doctrines de compensation
- Accessibilité

W (Faiblesses)

- Besoin de formation pour certains acteurs

O (Opportunités)

- De nombreux documents existants (études, inventaires, cartographie des territoires et milieux)

T (Menaces)

- Figurer les doctrines de compensation trop restrictives (!! tenir compte des milieux initiaux où les espèces sont présentes)



#complexe

EC 02
top 4

TITRE DE LA SOLUTION

PROPOSER DES COMPENSATIONS RÉALISTES, FAISABLES ET ACCEPTABLES

THÉMATIQUE

Évaluation de la compensation

PROBLÉMATIQUE

Comment faire pour évaluer en amont les besoins en compensation de chaque projet de la façon la plus efficace et homogène possible ?

DESCRIPTION

L'objectif de cette proposition d'action est de trouver un compromis entre le besoin de compensation et les capacités de compensation.

DESCRIPTIF DÉTAILLÉ ET AMÉLIORATIONS

Echelle d'application Territoire cohérent avec les besoins de compensation Tenir compte des effets cumulés des différents projets à l'échelle d'un territoire	Facilité de mise en place Complexe du fait des intérêts divergents des différents acteurs concernés et leurs intérêts respectifs	Coût bas, moyen ou élevé La notion de coût ne semble pas être la bonne Une cotation par valeur ne serait-elle pas plus logique ? Adaptée ?
Applicabilité dans les projets d'aujourd'hui Le retour d'expérience actuel montre des défaillances	Applicabilité dans les projets de demain Possible	Impacts Acceptabilité Positif sur l'environnement
Temporalité : court terme, moyen terme, long terme Moyen terme	Audace et innovation Mise en place d'une instance de gouvernance pluridisciplinaire pour définir la "juste" compensation	Résilience face à la ressource en eau À prendre en compte dans le choix de la compensation

MATRICE SWOT

S (Forces)

- Meilleurs dossiers d'aménagement
- Projets plus pertinents sur le territoire
- Instruction facilitée et efficace

W (Faiblesses)

- Dépendant de la ressource foncière
- Inflation sur le foncier

O (Opportunités)

- Changement de la perception sur les enjeux environnementaux

T (Menaces)

- Intérêts divergents des acteurs



#complexe

EC 03
top 4

TITRE DE LA SOLUTION

FORMER LES DÉCIDEURS POUR RÉALISER DES COMPENSATIONS
RAISONNABLES

THÉMATIQUE

**Évaluation de la
compensation**

PROBLÉMATIQUE

Comment faire pour évaluer en amont les besoins en
compensation de chaque projet de la façon la plus
efficace et homogène possible ?

DESCRIPTION

Améliorer la communication et la sensibilisation des porteurs de projets.

Sur le concept et l'objectif des compensations environnementales, cela permet
d'améliorer la qualité des dossiers d'aménagement et leur acceptabilité, en se
basant sur la correcte définition de la compensation environnementale et sur son
inclusion dans la réglementation sur la protection de la nature.

DESCRIPTIF DÉTAILLÉ ET AMÉLIORATIONS

Echelle d'application

SCoT et au-delà

Facilité de mise en place

Raisonnement facile.
Un ensemble de
formations/réunions
peut-être mis en place
pour des groupes de
porteurs de projet

Coût bas, moyen ou élevé

Coût plutôt faible

Applicabilité dans les projets d'aujourd'hui

Nécessite une
organisation et de
l'anticipation pour
préparer la formation
et réunir suffisamment
de porteurs de projets

Applicabilité dans les projets de demain

Les résultats de ces
formations seront bien
visibles dans les
dossiers
d'aménagement futurs

Impacts

Positif dans la plupart
des domaines. Une
amélioration globale de
la qualité et de
l'acceptabilité des
projets

Temporalité : court terme, moyen terme, long terme

Court terme

Audace et innovation

Audace neutre mais
plutôt innovant. Des
formations diverses
existent, il faut juste
adopter ce concept
pour un public différent

Résilience face à la ressource en eau

Pas de sujet

MATRICE SWOT

S (Forces)

- Le réseau local de compétences
- Approche dans un contexte apaisé

W (Faiblesses)

- One shot

O (Opportunités)

- Cohérent avec une nouvelle
gouvernance

T (Menaces)

- Le taux de participation



#inedite

EC 04
top 4

TITRE DE LA SOLUTION

CRÉATION D'UN COLLECTIF D'ACTEURS BIODIVERSITÉ/AGRICOLE

THÉMATIQUE

Évaluation de la compensation

PROBLÉMATIQUE

Comment faire pour évaluer en amont les besoins en compensation de chaque projet de la façon la plus efficace et homogène possible ?

DESCRIPTION

- Partage des connaissances des territoires
- Partage des méthodes/ Etudes/ Projets
- Mesure des impacts et Évaluation des besoins

DESCRIPTIF DÉTAILLÉ ET AMÉLIORATIONS

Echelle d'application Échelle territoriale : Syndicat, SCoT Sud Gard	Facilité de mise en place Pilotage ? Prise d'initiative ? Animation ? Lien avec CDPENAF	Coût bas, moyen ou élevé Coût : peu élevé Moyen : ressources humaines
Applicabilité dans les projets d'aujourd'hui Pas encore	Applicabilité dans les projets de demain Oui	Impacts Positif : Prise en compte de la séquence ERC Optimisation de la compensation et de l'intégration territoriale
Temporalité : court terme, moyen terme, long terme Court terme Moyen terme Long terme	Audace et innovation Présidence tournante à l'image de celle de l'UE Mini-GIEC de la biodiversité du Sud-Gard	Résilience face à la ressource en eau Non concerné

MATRICE SWOT

S (Forces)

- Donner une légitimité aux projets et les rendre possibles et réalisables

W (Faiblesses)

- Manque de confiance des partenaires
- Absence de légitimité de ce collectif
- Manque de poids de cette instance

O (Opportunités)

- Une issue des situations de blocage et les tensions actuelles

T (Menaces)

- Difficultés à regrouper et à partager
- Manque de transparence / confiance entre acteurs



#connue

AC 02
top 3

TITRE DE LA SOLUTION

Re-questionner l'intérêt général des projets via des Conventions Citoyennes

THÉMATIQUE

Attribution du stock de compensation

PROBLÉMATIQUE

Comment faire pour choisir quel projet peut puiser dans le stock de compensation du territoire ?

DESCRIPTION

Une projet décidé il y a plusieurs années, dans un contexte différent (changement climatique, raréfaction des ressources, sortie de la dépendance aux hydrocarbures, sobriété foncière) peut-il être remis en question plutôt que d'étudier ses compensations ? Est-on capable d'objectiver la notion d'intérêt général ? Pour limiter les projets consommateurs de compensation, il faut les limiter à ceux dont le territoire a réellement besoin dans le sens de l'intérêt général. Et pour cela, il faut mettre en place une instance de discussion, d'acculturation qui soit légitime dans ses propositions. Pour intégrer les citoyens dans la prise de décision et cela à toutes les échelles (nationale et locale)

MATRICE SWOT

S (Forces)

- Garantie de démocratie participative
- Renforce la légitimité du projet
- Les participants sont formés et donc légitimes

W (Faiblesses)

- Coûteux, long et complexe (beaucoup d'organisation à mettre en oeuvre surtout projet par projet)

O (Opportunités)

- Rénover la démocratie participative
- Faire s'impliquer des citoyens éloignés des sphères de décision
- Faire émerger des projets correspondant aux besoins

T (Menaces)

- Les propositions risquent de ne pas être suivies à 100%
- Frilosité en amont de la part des décideurs locaux

DESCRIPTIF DÉTAILLÉ ET AMÉLIORATIONS

Echelle d'application	Facilité de mise en place	Coût bas, moyen ou élevé
Bassin de vie	Complexe (revenir sur une décision politique)	Possiblement élevé
Applicabilité dans les projets d'aujourd'hui	Applicabilité dans les projets de demain	Impacts
Évolution réglementaire nécessaire pour légitimer un processus décisionnel novateur	Totale	Faible sur l'environnement Possible sur l'économie en positif ou négatif
Temporalité : court terme, moyen terme, long terme	Audace et innovation	Résilience face à la ressource en eau
Moyen terme Long terme	Audacieux et Innovant	Oui (surtout si les projets consommateurs en eau sont annulés)



#inedite

AC 03
top 3

TITRE DE LA SOLUTION

DÉPOLITISER LA PRIORISATION EN OBJECTIVANT (AIDE DE L'INTELLIGENCE ARTIFICIELLE ?)

THÉMATIQUE

Attribution du stock de compensation

PROBLÉMATIQUE

Comment faire pour choisir quel projet peut puiser dans le stock de compensation du territoire ?

DESCRIPTION

Se baser sur des analyses factuelles et objectives (avoir recours à l'IA ?) pour prioriser les projets.

Revoir la gouvernance pour avoir une prise de décision dépolitisée, vers une concertation citoyenne ?

DESCRIPTIF DÉTAILLÉ ET AMÉLIORATIONS

Echelle d'application Intercommunal et SCoT	Facilité de mise en place Il faut l'adhésion des élus et des décideurs	Coût bas, moyen ou élevé Moyen
Applicabilité dans les projets d'aujourd'hui Pas possible	Applicabilité dans les projets de demain À mettre en place	Impacts Dépolitisation des décisions et donc une meilleure acceptation
Temporalité : court terme, moyen terme, long terme Moyen terme	Audace et innovation Oui	Résilience face à la ressource en eau Possible si le critère de la ressource en eau est prise en compte dans l'analyse

MATRICE SWOT

S (Forces)

- Adhésion des personnes impliquées
- Absence d'intérêts personnels

W (Faiblesses)

- Courage pour la mise en application
- Complexité des intérêts des parties prenantes

O (Opportunités)

- Responsabilisation des acteurs
- Requalification de l'intérêt général

T (Menaces)

- Enlève du pouvoir aux élus
- Critères d'analyse doivent être pris en compte par l'IA, et parfois pas exhaustifs



#complexe

AI 02
top 4

TITRE DE LA SOLUTION

PRÉ CADRAGE SYSTÉMATIQUE SUR BASE DE CRITÈRES PARTAGÉS
(MULTI-ACTEURS) EN AMONT

THÉMATIQUE

Connaissance de
l'accompagnement
et de l'instruction

PROBLÉMATIQUE

Comment faire pour mettre en place un processus
d'instruction et d'accompagnement clair et rapide, qui
facilite la mise en oeuvre de projets porteurs et réfléchis ?

DESCRIPTION
Le cadrage en amont :
- Faire connaître la pratique (aux partenaires du projet)
- Identifier les acteurs ressources en fonction des projets et des enjeux
- Cadrer la forme du cadrage : enjeux du territoire, démarches administratives, identification des parties prenantes complémentaires éventuelles
- Formaliser un relevé de décisions partagé
- Définir un calendrier des étapes de préparation et d'instruction du dossier
- Rendre systématique et obligatoire la démarche

DESCRIPTIF DÉTAILLÉ ET AMÉLIORATIONS

Echelle d'application	Facilité de mise en place	Coût bas, moyen ou élevé
	Oui	Coût bas
Applicabilité dans les projets d'aujourd'hui	Applicabilité dans les projets de demain	Impacts
Oui	Oui	Élimination des mauvais projets Maîtrise des enjeux et des délais
Temporalité : court terme, moyen terme, long terme	Audace et innovation	Résilience face à la ressource en eau
Court terme		Intégré à la démarche, dans l'identification des enjeux

MATRICE SWOT

<p>S (Forces)</p> <ul style="list-style-type: none"> - Partage collectif des enjeux - Anticiper les difficultés - Identification des procédures 	<p>W (Faiblesses)</p> <ul style="list-style-type: none"> - Charge de travail à anticiper
<p>O (Opportunités)</p> <ul style="list-style-type: none"> - Réviser, améliorer le projet - Proportionnalité et équité - Éliminer les mauvais projets - Mobiliser et impliquer les parties prenantes - Définir un cadre partagé 	<p>T (Menaces)</p> <ul style="list-style-type: none"> - Risque de surenchère - Ne pas se substituer aux bureaux d'études



#facile

AI 03
top 4

TITRE DE LA SOLUTION

GUIDE PRATIQUE : DOCUMENT RÉCAP DES PROCÉDURES (RÉGLEMENTAIRES) AU DÉBUT DE CHAQUE PROJET

THÉMATIQUE

Connaissance de l'accompagnement et de l'instruction

PROBLÉMATIQUE

Comment faire pour mettre en place un processus d'instruction et d'accompagnement clair et rapide, qui facilite la mise en oeuvre de projets porteurs et réfléchis ?

DESCRIPTION

Création d'un guide/ mémento/ vademecum de toutes les procédures (réglementaires ou non) à examiner/ prendre en compte au démarrage d'un projet

- diffusé aux services, aménageurs, bureaux d'études, grand public...
- prévoir des chapitres/ rubriques
- insérer des cartes d'enjeux pour chaque rubrique
- le diffuser en ligne
- grille avec des indicateurs/ cotations...

DESCRIPTIF DÉTAILLÉ ET AMÉLIORATIONS

Echelle d'application	Facilité de mise en place	Coût bas, moyen ou élevé
Au niveau du SCoT	Assez facile	Bas (si moyens humains)
Applicabilité dans les projets d'aujourd'hui	Applicabilité dans les projets de demain	Impacts
Oui	Oui	Positif
Temporalité : court terme, moyen terme, long terme	Audace et innovation	Résilience face à la ressource en eau
Court terme	Non	XXX

MATRICE SWOT

S (Forces)

- Document unique et partagé

W (Faiblesses)

- XXX

O (Opportunités)

- Partage des connaissances

T (Menaces)

- Mise à jour



#connue

AI 04
top 4

TITRE DE LA SOLUTION

PLUS DE MOYENS HUMAINS POUR L'INSTRUCTION ET ACCOMPAGNEMENT

THÉMATIQUE

Connaissance de l'accompagnement et de l'instruction

PROBLÉMATIQUE

Comment faire pour mettre en place un processus d'instruction et d'accompagnement clair et rapide, qui facilite la mise en oeuvre de projets porteurs et réfléchis ?

DESCRIPTION

Se donner les moyens :

- étoffer les services
- être attractif (attirer les candidats)
- reconnaître la nécessité de l'accompagnement collectif
- formation et savoir-faire

DESCRIPTIF DÉTAILLÉ ET AMÉLIORATIONS

Echelle d'application XXX	Facilité de mise en place XXX	Coût bas, moyen ou élevé XXX
Applicabilité dans les projets d'aujourd'hui XXX	Applicabilité dans les projets de demain XXX	Impacts XXX
Temporalité : court terme, moyen terme, long terme XXX	Audace et innovation XXX	Résilience face à la ressource en eau XXX

MATRICE SWOT

S (Forces)

- Étoffer les services pour être réactif, assurance de transparence, respecter/ maîtriser les délais

W (Faiblesses)

- Coût
- Acceptabilité

O (Opportunités)

- Rendre le poste attractif
- Création de postes au guichet unique (transversalité)

T (Menaces)

- Pérennité de la structure et du poste



#complexe
FP 02
top 4

TITRE DE LA SOLUTION
CONCERTATION AU PRÉALABLE DES ACTEURS DU TERRITOIRE

THÉMATIQUE
Fabrication
multipartites des
projets

PROBLÉMATIQUE
Comment faire pour que les porteurs de projets
proposent des projets intégrés à impacts net positifs
pour le territoire ?

DESCRIPTION

- Concerter les acteurs locaux pour connaître les problématiques et les enjeux locaux afin d'adapter les projets
- Permettrait d'éviter une multiplication de projets similaires et donc des impacts cumulés

DESCRIPTIF DÉTAILLÉ ET AMÉLIORATIONS

Echelle d'application Échelle du SCoT : réunions régulières sur les projets du territoire Échelle de chaque projet (porte d'entrée guichet unique)	Facilité de mise en place xxx	Coût bas, moyen ou élevé Pas très coûteux
Applicabilité dans les projets d'aujourd'hui Reproduire l'ADS (en plus rapide)	Applicabilité dans les projets de demain Reproduire l'ADS (en plus rapide)	Impacts Positif
Temporalité : court terme, moyen terme, long terme	Audace et innovation Difficulté à mettre en place Nécessité d'une écoute et de bienveillance	Résilience face à la ressource en eau Oui

MATRICE SWOT

S (Forces) - xxx	W (Faiblesses) - xxx
O (Opportunités) - xxx	T (Menaces) - xxx



#inedite

FP 03
top 4

TITRE DE LA SOLUTION

VÉRIFIER LE CARACTÈRE POSITIF/ NÉGATIF DE L'INNOVATION.
QUELS CRITÈRES ?

THÉMATIQUE

**Fabrication
multipartites des
projets**

PROBLÉMATIQUE

Comment faire pour que les porteurs de projets proposent des projets intégrés à impacts net positifs pour le territoire ?

DESCRIPTION

Savoir sur quels critères on se base pour définir les projets innovants.

DESCRIPTIF DÉTAILLÉ ET AMÉLIORATIONS

Echelle d'application Bassin de vie ? Document stratégique ?	Facilité de mise en place Développer des critères prioritaires sur les ressources, l'écologie, la qualité des sols, le changement climatique	Coût bas, moyen ou élevé Moyen
Applicabilité dans les projets d'aujourd'hui Renaturation : Étang de Scamandre	Applicabilité dans les projets de demain Éviter les projets pas durables, négatifs et consommateurs d'espaces, pas respectueux du territoire	Impacts Très positif
Temporalité : court terme, moyen terme, long terme Court terme Moyen terme	Audace et innovation Oui	Résilience face à la ressource en eau Fait partie des critères prioritaires par les projets

MATRICE SWOT

S (Forces)

- XXX

W (Faiblesses)

- XXX

O (Opportunités)

- XXX

T (Menaces)

- XXX



#complexe

FP 04
top 4

TITRE DE LA SOLUTION

S'APPUYER SUR UN DOCUMENT STRATÉGIQUE POUR AVOIR UNE VISION SUR LE LONG TERME

THÉMATIQUE

**Fabrication
multipartites des
projets**

PROBLÉMATIQUE

Comment faire pour que les porteurs de projets proposent des projets intégrés à impacts net positifs pour le territoire ?

DESCRIPTION

- Avec le SCoT Sud Gard
- Des sous parties en lien avec les thématiques

DESCRIPTIF DÉTAILLÉ ET AMÉLIORATIONS

Echelle d'application	Facilité de mise en place	Coût bas, moyen ou élevé
SCoT Sud Gard PLUi-PLU	Oui sur le SCoT car c'est déjà existant mais c'est difficile à faire vivre	Élevé
Applicabilité dans les projets d'aujourd'hui	Applicabilité dans les projets de demain	Impacts
Oui via le PLU	Oui dans une adhésion collective qui répond aux besoins du territoire	Positif
Temporalité : court terme, moyen terme, long terme	Audace et innovation	Résilience face à la ressource en eau
Moyen terme avec des visions à long terme	C'est déjà mis en place mais il y a la nécessité dans l'application des projets qu'ils répondent positivement au territoire	Prise en compte obligatoire

MATRICE SWOT

S (Forces)

- XXX

W (Faiblesses)

- XXX

O (Opportunités)

- XXX

T (Menaces)

- XXX



#complexe

AB 02
top 4

TITRE DE LA SOLUTION

PRÉSERVATION DES RICHESSES AGRICOLES

THÉMATIQUE

Participation du monde agricole à la protection de la biodiversité

PROBLÉMATIQUE

Comment faire pour que les agriculteurs puissent consolider leur activité économique tout en participant à la protection de la biodiversité ?

DESCRIPTION

- Ne pas utiliser les terres à haut potentiel agronomique et irrigables pour les compensations environnementales.
- Favoriser des outils juridiques souples (Obligations Réelles Environnementales)
- Ne pas sanctuariser le type d'usage agricole et le type de culture d'une parcelle

DESCRIPTIF DÉTAILLÉ ET AMÉLIORATIONS

Echelle d'application XXX	Facilité de mise en place XXX	Coût bas, moyen ou élevé X
Applicabilité dans les projets d'aujourd'hui XXXX	Applicabilité dans les projets de demain XXX	Impacts XXX
Temporalité : court terme, moyen terme, long terme XXX	Audace et innovation XXX	Résilience face à la ressource en eau XXX

MATRICE SWOT

S (Forces)

- Zone agricole de qualité (soleil, eau et terre)

W (Faiblesses)

- Difficultés économiques du monde agricole qui favorisent les ventes

O (Opportunités)

- Le PAT de Nîmes Métropole : ce qui permettrait de garder la vocation alimentaire des terres et les nouveaux outils, types ORE, et fonciers (Achat de foncier et mise à disposition d'agriculteurs)

T (Menaces)

- Artificialisation des terres
- Et le mécanisme de compensation



#connue

AB 03
top 4

TITRE DE LA SOLUTION

SOBRIÉTÉ FONCIÈRE : RÉDUCTION DE L'EMPRISE AU SOL (AMÉNAGEMENT)

THÉMATIQUE

Participation du monde agricole à la protection de la biodiversité

PROBLÉMATIQUE

Comment faire pour que les agriculteurs puissent consolider leur activité économique tout en participant à la protection de la biodiversité ?

DESCRIPTION

- Densification de l'habitat (règle d'urbanisme)
- Optimiser les espaces artificialisés/ Recyclage du foncier (parking...)
- Développer des solutions d'activité économique sur plusieurs niveaux / R+0
- Dans la séquences ERC, faire un diagnostic de l'espace artificialisé sur le territoire avant implantation du projet
- Interdire le changement de destinations d'une habitation agricole
- Taxer de manière croissante les consommation d'espace

MATRICE SWOT

S (Forces)

- Meilleure valorisation foncière
- Recyclage des terrains artificialisés
- Vivier de bâti existant à valoriser

W (Faiblesses)

- Temporalité
- Pas de rétroactivité

O (Opportunités)

- Loi ZAN
- Augmentation du coût foncier
- Lutte contre les inondation et le ruissellement

T (Menaces)

- Détournement des acteurs économiques (contraintes)
- Détournement habitants / type d'habitat

DESCRIPTIF DÉTAILLÉ ET AMÉLIORATIONS

Echelle d'application	Facilité de mise en place	Coût bas, moyen ou élevé
xxx		Coût pour la collectivité Coût faible pour l'aménagement, logement, voire même rentabilité foncière Coût élevé pour aménageur économique
Applicabilité dans les projets d'aujourd'hui	Applicabilité dans les projets de demain	Impacts
Difficile si le projet est déjà établi	Oui à la conception du projet	Surcoût bâti, contraintes techniques Gain de surface
Temporalité : court terme, moyen terme, long terme	Audace et innovation	Résilience face à la ressource en eau
Moyen terme Long terme	Nouvelle forme d'architecture industrielle commerciale	Oui par rapport à la surface imperméabilisée



#facile

AB 04
top 4

TITRE DE LA SOLUTION

CONTINUER LA SENSIBILISATION DU GRAND PUBLIC POUR CHANGER LES MODES DE CONSOMMATION VERS LE BIO

THÉMATIQUE

Participation du monde agricole à la protection de la biodiversité

PROBLÉMATIQUE

Comment faire pour que les agriculteurs puissent consolider leur activité économique tout en participant à la protection de la biodiversité ?

DESCRIPTION

Face aux difficultés du marché du BIO : encourager la consommation pour soutenir les agriculteurs dans des pratiques respectueuses de la biodiversité.

DESCRIPTIF DÉTAILLÉ ET AMÉLIORATIONS

Echelle d'application	Facilité de mise en place	Coût bas, moyen ou élevé
Nationale Régionale Départementale	Éduquer, informations générales	Moyen
Applicabilité dans les projets d'aujourd'hui	Applicabilité dans les projets de demain	Impacts
Spots publicitaires TV Articles de journaux Utiliser des influenceurs	Points ou monnaie verte pour les produits saisonniers/ Bio	Sur la demande en produit vertueux
Temporalité : court terme, moyen terme, long terme	Audace et innovation	Résilience face à la ressource en eau
Peut se faire sur le court terme avec des effets sur le long terme	XXX	XXX

MATRICE SWOT

S (Forces)

- Qualité
- Santé

W (Faiblesses)

- Prix des produits bio
- Le consommateur va au moins cher

O (Opportunités)

- Changement de paradigme vers une évolution des modes de production

T (Menaces)

- Maîtrise technique de la plus production plus compliquée
- Communication des enseignes de distribution ne valorisant que les prix
- Concurrence entre le bio et le local



PISTES DE SOLUTIONS (x8)

“Les 8 pistes explorées par table”



#connue

OT 06
top 8

TITRE DE LA SOLUTION

AMÉLIORER LES TRANSPORTS COLLECTIFS (RÉSEAUX ET VOIES DÉDIÉES)

THÉMATIQUE

Objectif du territoire

PROBLÉMATIQUE

Comment faire pour adapter les objectifs de développement du territoire au regard de sa capacité d'accueil ?

DESCRIPTION

DESCRIPTION

DESCRIPTIF DÉTAILLÉ ET AMÉLIORATIONS

Echelle d'application Aire urbaine et périmètre d'intervention des autorités organisatrices de mobilité (réseaux)	Facilité de mise en place Relative car il existe des personnes/services responsables mais l'adaptation des réseaux et équipements est cher et le fonctionnement aussi	Coût bas, moyen ou élevé Coût très élevé si l'on ne valorise pas les "économie" réalisées par le milieu (ressources épargnées) ou l'individu (versus déplacement individuel)
Applicabilité dans les projets d'aujourd'hui Peu acceptée par une population attachée à sa voiture	Applicabilité dans les projets de demain Applicable sur les nouveaux projets (la réglementation l'impose) et plus complexe sur l'existant	Impacts Diminution de la pollution, diminution du budget mobilité
Temporalité : court terme, moyen terme, long terme Court terme pour améliorer l'intermodalité avec des actions pédagogiques, des informations de signalisations, de stationnement Moyen /long terme pour les infrastructures et l'adaptation des espaces publics	Audace et innovation Intermodalité avec de nouveaux moyens (trottinette, vélos électriques) et information/interopérabilité via une application Audace pour changer la ville et rééquilibrer le "tout voiture"	Résilience face à la ressource en eau Parfaitement résilient

MATRICE SWOT

S (Forces)

XX

W (Faiblesses)

- XX

O (Opportunités)

XX

T (Menaces)

XX



#inedite

OT 07
top 8

TITRE DE LA SOLUTION
BENCHMARK MONDIAL DES SOLUTIONS
D'ADAPTATION DU DÉVELOPPEMENT DU
TERRITOIRE

THÉMATIQUE

Objectif du territoire

PROBLÉMATIQUE

Comment faire pour adapter les objectifs de développement du territoire au regard de sa capacité d'accueil ?

DESCRIPTION

XX

DESCRIPTIF DÉTAILLÉ ET AMÉLIORATIONS

Echelle d'application Mondial National Régional Départemental	Facilité de mise en place Oui Collecte d'informations, d'expériences et de solutions	Coût bas, moyen ou élevé Coût moyen
Applicabilité dans les projets d'aujourd'hui Oui	Applicabilité dans les projets de demain Oui	Impacts Générateur d'idées faisables
Temporalité : court terme, moyen terme, long terme Court terme	Audace et innovation Dans la sélection des projets	Résilience face à la ressource en eau C'est une contrainte à prendre en compte

MATRICE SWOT

S (Forces)

XX

W (Faiblesses)

- XXX

O (Opportunités)

XX

T (Menaces)

XX



#connue

PP 05
top 8

TITRE DE LA SOLUTION

DONNER LES MOYENS DE FORMATION ET LES
COMPÉTENCES A LA COLLECTIVITE POUR BIEN
CONSEILLER LES PORTEURS DE PROJETS

THÉMATIQUE

Planification du
territoire
pluriannuelle

PROBLÉMATIQUE

Comment faire pour adapter les objectifs de
développement du territoire au regard de sa capacité
d'accueil ?

DESCRIPTION

Décloisonner les services, voire remonter à l'intercommunalité, pour mobiliser les compétences et pour dialoguer en amont du projet avec son porteur pour l'inscrire dans le projet du territoire qui prend en compte l'ERC :

- formations
- moyens financiers pour recruter
- interdisciplinarité
- compétences extérieures...

DESCRIPTIF DÉTAILLÉ ET AMÉLIORATIONS

Echelle d'application Services instructeurs EPCI (ou sinon communes)	Facilité de mise en place Oui s'il y a de l'argent et de la volonté	Coût bas, moyen ou élevé Maîtrisable si i y a de la mutualisation
Applicabilité dans les projets d'aujourd'hui Oui, après mise en place du projet	Applicabilité dans les projets de demain Oui	Impacts Favorable
Temporalité : court terme, moyen terme, long terme Moyen	Audace et innovation Oui pour l'organisation des services	Résilience face à la ressource en eau Favorable

MATRICE SWOT

S (Forces)

XX

W (Faiblesses)

- XX

O (Opportunités)

XX

T (Menaces)

XX



#connue

PP 06
top 8

TITRE DE LA SOLUTION

COMPENSATION = UN PROJET DE TERRITOIRE ACCOMPAGNÉ D'UNE STRATÉGIE FONCIÈRE

THÉMATIQUE

Planification du
territoire
pluriannuelle

PROBLÉMATIQUE

Comment faire pour adapter les objectifs de
développement du territoire au regard de sa capacité
d'accueil ?

DESCRIPTION

Ne pas faire de la compensation hors sol, avec des mesures de jardinage
écologique, mais penser les projets de manière intégrée et inclusive par rapport
au projet territorial.

Intégrer la compensation dans le projet SCoT/PLU et penser la stratégie foncière
en conséquence.

Intégrer les besoins de conformité des trames écologiques dans la planification,
pouvant répondre aux besoins de compensation.

Des synergies à trouver dans le projet du territoire entre compensation et
transition écologique (lié au changement climatique, évolutions sociétales).

DESCRIPTIF DÉTAILLÉ ET AMÉLIORATIONS

Echelle d'application Intercommunalité	Facilité de mise en place Oui	Coût bas, moyen ou élevé Moyen
Applicabilité dans les projets d'aujourd'hui Non	Applicabilité dans les projets de demain Oui	Impacts Fort
Temporalité : court terme, moyen terme, long terme Moyen terme Long terme	Audace et innovation Audace, volonté politique	Résilience face à la ressource en eau Efficace

MATRICE SWOT

S (Forces)

XX

W (Faiblesses)

-

O (Opportunités)

XX

T (Menaces)

XX



#connue

PP 07
top 8

TITRE DE LA SOLUTION

REGROUPER LA FISCALITÉ LOCALE/ FISCALITÉ INCITATIVE

THÉMATIQUE

Planification du territoire pluriannuelle

PROBLÉMATIQUE

Comment faire pour adapter les objectifs de développement du territoire au regard de sa capacité d'accueil ?

DESCRIPTION

Inciter à reconquérir l'existant plutôt que s'étaler = foncier non-bâti, foncier bâti, etc..., taxation des locataires (élargir l'assiette fiscale)

DESCRIPTIF DÉTAILLÉ ET AMÉLIORATIONS

Echelle d'application Commune Intercommunalité Etat	Facilité de mise en place Difficile politiquement	Coût bas, moyen ou élevé Faible
Applicabilité dans les projets d'aujourd'hui Non	Applicabilité dans les projets de demain Oui	Impacts Important
Temporalité : court terme, moyen terme, long terme Court terme	Audace et innovation Oui	Résilience face à la ressource en eau Oui

MATRICE SWOT

S (Forces)

XX

W (Faiblesses)

- XXX

O (Opportunités)

XX

T (Menaces)

XX



#complexe

PP 08
top 8

TITRE DE LA SOLUTION

INTÉGRER LA QUESTION DE L'EAU A TOUTES LES ÉCHELLES EN PROJET POUR SATISFAIRE LES BESOINS PRIORITAIRES

THÉMATIQUE

Planification du territoire pluriannuelle

PROBLÉMATIQUE

Comment faire pour adapter les objectifs de développement du territoire au regard de sa capacité d'accueil ?

DESCRIPTION

- Partage de l'eau tenant compte des besoins prioritaires et des ressources existantes et futures.
- Repenser la capacité d'accueil des logements saisonniers au regard des ressources encore mobilisables.
- Sobriété dans les usages de l'eau
- Adapter le projet du territoire à une ressource fixée et le décliner à l'échelle du projet
- Penser globalement la question des différends d'eaux et ne pas compter seulement sur le Rhône

DESCRIPTIF DÉTAILLÉ ET AMÉLIORATIONS

Echelle d'application Projet territoire PLU, PLUi SCoT SAGE	Facilité de mise en place Oui	Coût bas, moyen ou élevé Coût des études
Applicabilité dans les projets d'aujourd'hui Balbutiement	Applicabilité dans les projets de demain Oui	Impacts Oui
Temporalité : court terme, moyen terme, long terme Court terme Moyen terme	Audace et innovation Moyen	Résilience face à la ressource en eau Oui

MATRICE SWOT

S (Forces) XX	W (Faiblesses) - XX
O (Opportunités) XX	T (Menaces) XX



#?

PP 15
top 8

TITRE DE LA SOLUTION

ACCOMPAGNEMENT DU MONDE AGRICOLE A L'ADAPTATION AU CHANGEMENT CLIMATIQUE

THÉMATIQUE

Planification du territoire pluriannuelle

PROBLÉMATIQUE

Comment faire pour adapter les objectifs de développement du territoire au regard de sa capacité d'accueil ?

DESCRIPTION

Maintenir, développer les activités nourricières et de proximité.

- Développer des outils
- Intervention des politiques publiques
- Rentabilité
- Agriculture de proximité sous conditions
- PAT
- Promotion, exportation, partage des valeurs

DESCRIPTIF DÉTAILLÉ ET AMÉLIORATIONS

Echelle d'application A ce niveau des filières : ous les territoires	Facilité de mise en place Complexe	Coût bas, moyen ou élevé Moyen à élevé
Applicabilité dans les projets d'aujourd'hui Faisable	Applicabilité dans les projets de demain Faisable et nécessaire	Impacts Important pour le maintien de cette économie Maitrise des paysages Maîtrise d'une agriculture de proximité
Temporalité : court terme, moyen terme, long terme Moyen terme Long terme	Audace et innovation Nouvelles méthodes Nouvelles cultures Nouvelles pratiques et nouveaux consommateurs	Résilience face à la ressource en eau Nécessaire adaptation des techniques et cultures

MATRICE SWOT

S (Forces)

XX

W (Faiblesses)

-

O (Opportunités)

XX

T (Menaces)

XX



#?

PP 16
top 8

TITRE DE LA SOLUTION

TRADUIRE LE ZAN DE MANIÈRE AMBITIEUSE

THÉMATIQUE

Planification du territoire pluriannuelle

PROBLÉMATIQUE

Comment faire pour adapter les objectifs de développement du territoire au regard de sa capacité d'accueil ?

DESCRIPTION

- Respecter les règles
- S'appuyer sur de bonnes analyses
- Retravailler les projets de développement et de territoire
- Penser la sobriété

DESCRIPTIF DÉTAILLÉ ET AMÉLIORATIONS

Echelle d'application SCoT PLU	Facilité de mise en place Complexe	Coût bas, moyen ou élevé Elevé
Applicabilité dans les projets d'aujourd'hui Difficile	Applicabilité dans les projets de demain Obligatoire	Impacts Impactant sur l'organisation du territoire Impact important sur la vie des citoyens
Temporalité : court terme, moyen terme, long terme Court terme Moyen terme Long terme	Audace et innovation Repenser le développement Les mobilités Les multifonctionnalités	Résilience face à la ressource en eau Oui adaptation aux capacités

MATRICE SWOT

S (Forces)

XX

W (Faiblesses)

-

O (Opportunités)

XX

T (Menaces)

XX



#?

PP 17
top 8

TITRE DE LA SOLUTION

AVOIR UNE STRATÉGIE ERC DANS LES DOCUMENTS D'URBANISME DE PLANIFICATION

THÉMATIQUE

Planification du territoire pluriannuelle

PROBLÉMATIQUE

Comment faire pour adapter les objectifs de développement du territoire au regard de sa capacité d'accueil ?

DESCRIPTION

- Chiffrer les besoins compensatoires estimés (projets détaillés + étudiés dans les documents d'urbanisme) correspondant aux enveloppes du SCoT (urba+type de gestion : zone humide, prairie fauche, vieille forêt..)
- Localiser des secteurs "potentiels" à "favorables" dans les SCoT/ Documents d'urbanisme
- Lister et choisir/ prioriser les moyens de mise en oeuvre (acquis, convention, BRE, ORE...) et les acteurs pressentis ainsi qu'un calendrier prévisionnel

DESCRIPTIF DÉTAILLÉ ET AMÉLIORATIONS

Echelle d'application	Facilité de mise en place	Coût bas, moyen ou élevé
SCoT (Sud Gard) à partir d'infos EPCI, PLU	Moyenne	Moyen
Applicabilité dans les projets d'aujourd'hui	Applicabilité dans les projets de demain	Impacts
Question de l'intégration des MC actuelles (OCVIA...) et ensuite "trier" les projets actuels et ceux étudiés	Indispensable pour éviter de "travailler" sur les projets (anciens ou nouveaux, futurs) pour leur réalisation et/ou acceptation (acteurs locaux...)	Anticipation des impacts positifs ERC des projets Choix (donc abandon de certains) projets Respect des limites (surface, localisation) par SCoT, PLU
Temporalité : court terme, moyen terme, long terme	Audace et innovation	Résilience face à la ressource en eau
Court terme inférieur à 12 mois sur le SCoT	A priori, sans doute pas déjà fait (à part peut-être quelques aménageurs urba/ BTP)	Sans doute vertueux, rare mutualisation de moyens (financiers, fonciers...) pour une meilleure efficacité (quantité, qualité, étiage, sécheresse)

MATRICE SWOT

S (Forces)

XX

W (Faiblesses)

- XX

O (Opportunités)

XX

T (Menaces)

XX



#?

PP 18
top 8

TITRE DE LA SOLUTION

MIEUX ADAPTER LES DÉVELOPPEMENTS À LA CAPACITÉ D'ACCUEIL DU TERRITOIRE / UNE COHÉRENCE RESSOURCES/PROJETS

THÉMATIQUE

Planification du territoire pluriannuelle

PROBLÉMATIQUE

Comment faire pour adapter les objectifs de développement du territoire au regard de sa capacité d'accueil ?

DESCRIPTION

- Définir et Connaître les ressources disponibles sur le territoire
- Proposer des projets en cohérence avec les ressources existantes

Objectifs :

- Optimiser ce qui est disponible
- Ne pas détruire ce qui est important

DESCRIPTIF DÉTAILLÉ ET AMÉLIORATIONS

Echelle d'application	Facilité de mise en place	Coût bas, moyen ou élevé
Multiscale SCoT EPCI Commune	Nécessité d'élaborer un diagnostic à ce jour Bien identifier les besoins et impacts des projets Prendre en compte l'impact des projets sur les territoires voisins Mettre également en lien avec les besoins du territoire Prendre conscience que les ressources évoluent dans le temps : cette mise en cohérence doit être réfléchi sur le temps long Difficulté de mesurer les ressources	Coût des diagnostics complets et évolutifs
Applicabilité dans les projets d'aujourd'hui	Applicabilité dans les projets de demain	Impacts
Prendre le temps du diagnostic et un diagnostic prospectif	XX	Orientation des projets
Temporalité : court terme, moyen terme, long terme	Audace et innovation	Résilience face à la ressource en eau
XX	XX	XX

MATRICE SWOT

S (Forces)

XX

W (Faiblesses)

- XXX

O (Opportunités)

XX

T (Menaces)

XX



#?

PP 19
top 8

TITRE DE LA SOLUTION

MISER SUR L'INGÉNIERIE TERRITORIALE

THÉMATIQUE

Planification du territoire pluriannuelle

PROBLÉMATIQUE

Comment faire pour adapter les objectifs de développement du territoire au regard de sa capacité d'accueil ?

DESCRIPTION

- Développer l'ingénierie territoriale
- Acquisition de données

DESCRIPTIF DÉTAILLÉ ET AMÉLIORATIONS

Echelle d'application	Facilité de mise en place	Coût bas, moyen ou élevé
SCoT	Facile	Moyen
Applicabilité dans les projets d'aujourd'hui	Applicabilité dans les projets de demain	Impacts
Oui	Oui	Important sur la réussite de la construction et déclinaison des stratégies territoriales
Temporalité : court terme, moyen terme, long terme	Audace et innovation	Résilience face à la ressource en eau
Court terme Moyen terme Long terme	Indicateur Suivi Capitalisation des connaissances Accompagnement des porteurs de projets et les collectivités	Oui

MATRICE SWOT

S (Forces)

XX

W (Faiblesses)

XX

O (Opportunités)

XX

T (Menaces)

XX



#connue

PC 05
top 8

TITRE DE LA SOLUTION

PLANIFICATION DE LA COMPENSATION : CRÉER UN STOCK DE FONCIER DÉDIÉ AUX COMPENSATIONS

THÉMATIQUE

Planification de la compensation

PROBLÉMATIQUE

Comment faire pour planifier et créer un stock de compensation par milieux/espèces à l'échelle du territoire ?

DESCRIPTION

Identifier le foncier répondant aux critères de la compensation et le réserver à cette utilisation :

- foncier de qualité à protéger
- foncier à "renaturer"

-> Mettre en place un schéma directeur des réserves de compensation
Recenser les milieux naturels de qualité et mettre en place des protections pérennes sur ces milieux dans un schéma de conservation et de compensation.

DESCRIPTIF DÉTAILLÉ ET AMÉLIORATIONS

Echelle d'application SCoT et au-delà	Facilité de mise en place La connaissance du foncier est facile à mettre en place L'arbitrage pour choisir quels seront les sanctuaires est difficile	Coût bas, moyen ou élevé Coût techniques faibles La gouvernance/arbitrage des réserves des compensation a un coût moyen
Applicabilité dans les projets d'aujourd'hui Non car il y a la nécessité de créer un outil	Applicabilité dans les projets de demain Oui	Impacts Un effet très positif : sur la renaturation et la capacité à permettre de réaliser des projets Un effet négatif : sanctuarisation du foncier et risques de spéculation financière
Temporalité : court terme, moyen terme, long terme Moyen terme	Audace et innovation Innovant dans le domaine de l'environnement	Résilience face à la ressource en eau Il faut intégrer des projets de renaturation des milieux aquatiques

MATRICE SWOT

S (Forces)

- XXX

W (Faiblesses)

- XXX

O (Opportunités)

- XXX

T (Menaces)

- XXXX



#facile

PC 06
top 8

TITRE DE LA SOLUTION

FAVORISER LES ÉCHANGES ENTRE LES PORTEURS DE PROJET ET LES SERVICES INSTRUCTEURS

THÉMATIQUE

Planification de la compensation

PROBLÉMATIQUE

Comment faire pour planifier et créer un stock de compensation par milieux/espèces à l'échelle du territoire ?

DESCRIPTION

- Favoriser la formation continue des porteurs de projets
- Favoriser les relations humaines entre les services

DESCRIPTIF DÉTAILLÉ ET AMÉLIORATIONS

Echelle d'application Département Région	Facilité de mise en place Oui mais il faut du suivi	Coût bas, moyen ou élevé Coût bas mais prend du temps
Applicabilité dans les projets d'aujourd'hui Oui	Applicabilité dans les projets de demain Oui	Impacts Facilite le montage et la modulation de projets
Temporalité : court terme, moyen terme, long terme Court terme Moyen terme Long terme	Audace et innovation Non	Résilience face à la ressource en eau X

MATRICE SWOT

S (Forces)

XXX

W (Faiblesses)

-XXX

O (Opportunités)

- XXX

T (Menaces)

- XXXX



#inedite

PC 07
top 8

TITRE DE LA SOLUTION

QUESTIONNER L'UTILITÉ PUBLIQUE DES PROJETS
(AVANTAGES/INCONVÉNIENTS) POUR LES REMETTRE AU COEUR DE
L'ACTION

THÉMATIQUE

Planification de
la compensation

PROBLÉMATIQUE

Comment faire pour planifier et créer un stock de
compensation par milieux/espèces à l'échelle du
territoire ?

DESCRIPTION

- Le projet doit être replacé au centre, ce n'est pas la "règle" qui doit faire le projet mais le contraire
- Adapter/réinterpréter la règle, la loi, de manière souple pour favoriser la sortie des projets
- Faire un tableau points positifs et négatifs pour lancer, ou non, un projet (dans l'esprit des DUP)

DESCRIPTIF DÉTAILLÉ ET AMÉLIORATIONS

Echelle d'application Tous types de projets	Facilité de mise en place Faire un bilan coût/avantage et conduire un arbitrage en fonction des différents enjeux, en positionnant la compensation au même titre que tous les autres thèmes d'un projet	Coût bas, moyen ou élevé xx
Applicabilité dans les projets d'aujourd'hui Complexe car cela nécessite de considérer les règles de manière plus distanciée (ce qui est compliqué dans notre pays)	Applicabilité dans les projets de demain Ériger le projet en priorité n° 1. Car c'est lui qui doit faire la règle. On en parle beaucoup mais il faut le faire	Impacts Un projet c'est de l'environnement, de l'énergie, de la construction... On est au carrefour de pleins de domaines, dont beaucoup s'opposent (Mettre la compensation au même niveau d'intérêt que toutes les autres thématiques)
Temporalité : court terme, moyen terme, long terme Moyen terme	Audace et innovation Re-formater certains services de l'État	Résilience face à la ressource en eau Fait partie du début de la réflexion à partir du moment où il est effectué en bilan coût/avantage. Si le coût est inférieur à l'avantage -> abandonner le projet

MATRICE SWOT

S (Forces)

xxx

W (Faiblesses)

-xxx

O (Opportunités)

- xxx

T (Menaces)

- xxxx



#inedite

PC 08
top 8

TITRE DE LA SOLUTION

METTRE EN ADÉQUATION LES OBJECTIFS DU SCoT AVEC LES STOCKS DE COMPENSATION DISPONIBLES (STOPPER CERTAINS PROJETS)

THÉMATIQUE

Planification de la compensation

PROBLÉMATIQUE

Comment faire pour planifier et créer un stock de compensation par milieux/espèces à l'échelle du territoire ?

DESCRIPTION

- Stopper certains projets
- Analyse des solutions alternatives, quitte à parfois abandonner certains projets
 - exemple : renouvellement urbain plutôt qu'une consommation d'espaces naturels/agricoles

DESCRIPTIF DÉTAILLÉ ET AMÉLIORATIONS

Echelle d'application SCoT	Facilité de mise en place Difficile car cela nécessite une volonté forte et un courage politique	Coût bas, moyen ou élevé Coût bas
Applicabilité dans les projets d'aujourd'hui Faisable	Applicabilité dans les projets de demain Indispensable	Impacts Moins de projets consommateurs de fonciers naturels Donc moins d'impact sur les milieux naturels
Temporalité : court terme, moyen terme, long terme Moyen terme	Audace et innovation Audace car il y a une demande de consensus et de position collective du territoire	Résilience face à la ressource en eau X

MATRICE SWOT

S (Forces) XXX	W (Faiblesses) -XXX
O (Opportunités) - XXX	T (Menaces) - XXXX



#complexe

PC 09
top 8

TITRE DE LA SOLUTION

ASSOULPIR RÉGLEMENTAIREMMENT LE RENOUVELLEMENT URBAIN
POUR EN FAIRE UNE PRIORITÉ ET MASSIFIER SA MISE EN OEUVRE À
COURT TERME

THÉMATIQUE

**Planification de
la compensation**

PROBLÉMATIQUE

Comment faire pour planifier et créer un stock de
compensation par milieux/espèces à l'échelle du
territoire ?

DESCRIPTION

- Éviter la compensation, c'est assouplir pour massifier le renouvellement urbain
- Faciliter, c'est aussi déroger à certaines doctrines réglementaires

DESCRIPTIF DÉTAILLÉ ET AMÉLIORATIONS

Echelle d'application Toutes : ville, friche industrielle ou commerciale	Facilité de mise en place Oui pour les maîtres d'ouvrage Blocage au regard des contradictions imposées par les diverses doctrines, réglementation, postures...	Coût bas, moyen ou élevé Coût moyen à élevé
Applicabilité dans les projets d'aujourd'hui Non, car cela implique une remise en cause de la posture à l'instruction	Applicabilité dans les projets de demain Obligatoire car elle peut éviter la consommation d'espaces tout en comblant les besoins de la population	Impacts Important pour la population XXXX (au sens nature)
Temporalité : court terme, moyen terme, long terme Tous, il y a urgence	Audace et innovation L'audace serait de supprimer des doctrines bloquant la sortie du projet	Résilience face à la ressource en eau Évidente en matière de ressource d'eau potable Très peu de captage, devenus obsolètes au sein du tissu urbain

MATRICE SWOT

S (Forces)

XXX

W (Faiblesses)

-XXX

O (Opportunités)

- XXX

T (Menaces)

- XXXX



#inedite

EC 05
top 8

TITRE DE LA SOLUTION

ÉTUDE DU BESOIN : ÉVALUER SI LE PROJET RÉPOND RÉELLEMENT À UN BESOIN (AUTRE QUE POLITIQUE)

THÉMATIQUE

Évaluation de la compensation

PROBLÉMATIQUE

Comment faire pour planifier et créer un stock de compensation par milieux/espèces à l'échelle du territoire ?

DESCRIPTION

- Analyse de la pertinence
- S'assurer de l'utilité du besoin

DESCRIPTIF DÉTAILLÉ ET AMÉLIORATIONS

Echelle d'application Partenariat (État-SCoT-AU) Définir la pertinence et l'utilité Établir un dossier administratif pour validation	Facilité de mise en place Communication (réunions techniques et réunions publiques) Bureaux d'Études	Coût bas, moyen ou élevé Création Achats de locaux existants Location
Applicabilité dans les projets d'aujourd'hui Nécessite des locaux (en fonction de la disponibilité) et des financements	Applicabilité dans les projets de demain Il faut que cela réponde à un programme communal et qu'il y ait une volonté	Impacts Environnemental Bruit Circulation Intégration territoriale Insertion sociale
Temporalité : court terme, moyen terme, long terme Suivant l'évaluation du dossier (environnemental - financier)	Audace et innovation Pertinence du projet	Résilience face à la ressource en eau Amélioration, ou création, de surfaces perméables et végétalisées

MATRICE SWOT

S (Forces)

XXX

W (Faiblesses)

-XXX

O (Opportunités)

- XXX

T (Menaces)

- XXXX



#connue

EC 06
top 8

TITRE DE LA SOLUTION

(RÉ)-INVENTER LA VILLE DE DEMAIN

THÉMATIQUE

Évaluation de la compensation

PROBLÉMATIQUE

Comment faire pour planifier et créer un stock de compensation par milieux/espèces à l'échelle du territoire ?

DESCRIPTION

Ré-inventer, aux regards du contexte réglementaire et des enjeux à venir, une ville "positive" du "bien-vivre" dans un espace réduit et fini.

Mieux intégrer dans les projets urbains les enjeux structurants de demain :

- mobilité décarbonée
- préservations des écosystèmes
- vivre-ensemble
- alimentation de qualité et de proximité

DESCRIPTIF DÉTAILLÉ ET AMÉLIORATIONS

Echelle d'application SCoT PLU	Facilité de mise en place Compliqué	Coût bas, moyen ou élevé Coûts élevés de renouvellement urbain (démolir pour reconstruire)
Applicabilité dans les projets d'aujourd'hui C'est compliqué pour passer à l'opérationnel	Applicabilité dans les projets de demain Acceptabilité sociale qui augmente	Impacts Environnemental : très positif Risque de pollution, d'absence de développement de projet et de politique des transports intégrée
Temporalité : court terme, moyen terme, long terme Seule solution sur le long terme	Audace et innovation Pas compliqué mais il faut de l'audace dans les volets urbanismes et architecturaux	Résilience face à la ressource en eau Forte avec la densification

MATRICE SWOT

S (Forces)

XXX

W (Faiblesses)

-XXX

O (Opportunités)

- XXX

T (Menaces)

- XXXX



#facile

EC 07
top 8

TITRE DE LA SOLUTION

PROFITER DE 20 ANS D'EXPÉRIENCE DE MISE EN OEUVRE DES
COMPENSATIONS

THÉMATIQUE

Évaluation de la
compensation

PROBLÉMATIQUE

Comment faire pour planifier et créer un stock de
compensation par milieux/espèces à l'échelle du
territoire ?

DESCRIPTION

Le groupement entre CEN-SAFER-CA30-COGARD met en oeuvre des
compensations depuis 20 ans sur le territoire dans un objectif d'intégration
territoriale.

Beaucoup de méthodes, techniques, savoir-faire ont été développés, avec
aujourd'hui un retour d'expérience technique, scientifique, territorial, de
gouvernance.

Ce retour d'expérience n'est pas valorisé pour imaginer ce que doit et peut être la
séquence ERC de demain sur le territoire.

Ne plus réinventer l'eau chaude.

DESCRIPTIF DÉTAILLÉ ET AMÉLIORATIONS

Echelle d'application Territoriale SCoT Sud Gard	Facilité de mise en place Juste prendre le temps de poser le retour d'expérience Puis mettre en place un temps d'échange avec les acteurs concernés	Coût bas, moyen ou élevé Plutôt bas Seulement coût-journées des structures
Applicabilité dans les projets d'aujourd'hui Oui	Applicabilité dans les projets de demain Oui	Impacts Ne pas réinventer ce qui marche déjà Connaître ce qui ne marche pas ou plus Contribuer à une forme de cohérence territoriale versus une concurrence entre compensations
Temporalité : court terme, moyen terme, long terme Court terme	Audace et innovation X	Résilience face à la ressource en eau X

MATRICE SWOT

S (Forces)

XXX

W (Faiblesses)

-XXX

O (Opportunités)

- XXX

T (Menaces)

- XXXX



#facile

EC 08
top 8

TITRE DE LA SOLUTION

ANALYSE DES BESOINS À L'ÉCHELLE INTERCOMMUNALE

THÉMATIQUE

Évaluation de la compensation

PROBLÉMATIQUE

Comment faire pour planifier et créer un stock de compensation par milieux/espèces à l'échelle du territoire ?

DESCRIPTION

XXXXX

DESCRIPTIF DÉTAILLÉ ET AMÉLIORATIONS

Echelle d'application

Structure de partage intercommunale ? EPCI..

Facilité de mise en place

Cocertation des collectivités membres et des organes dirigeants de l'EPCI..., acteurs économiques, services de l'État
Manque d'évidence compte tenu des positionnements professionnels

Coût bas, moyen ou élevé

Coût bas voire moyen mais mutualisé

Applicabilité dans les projets d'aujourd'hui

Équitable
Meilleur **XXX** à l'échelle de l'agglomération

Applicabilité dans les projets de demain

Optimisation des ressources naturelles comme financières ou incitations intercommunales
Virtuosité du projet de territoire partagé

Impacts

Limité sur l'environnement et les **XXX** à l'échelle du territoire (**XXX** au besoin)

Temporalité : court terme, moyen terme, long terme

Court terme : concertation
Moyen terme : action/intégration
Long terme : évaluation

Audace et innovation

Échange avec des acteurs qui ne se parlent pas
Dépasser les représentation des acteurs

Résilience face à la ressource en eau

X

MATRICE SWOT

S (Forces)

XXX

W (Faiblesses)

-XXX

O (Opportunités)

- XXX

T (Menaces)

- XXXX



#facile

AC 04
top 8

TITRE DE LA SOLUTION

LE TEMPS COMPTE FACE À L'URGENCE CLIMATIQUE / PRENDRE SON TEMPS POUR ÉVALUER L'IMPACT DES PROJETS

THÉMATIQUE

Attribution du stock de compensation

PROBLÉMATIQUE

Comment faire pour planifier et créer un stock de compensation par milieux/espèces à l'échelle du territoire ?

DESCRIPTION

Se donner plus de temps pour valider le bien-fondé des projets les plus impactants, aller vers un moratoire jusqu'à sortir des crises.

La compensation n'intervient qu'en ultime recours.

C'est compliqué et onéreux.

- Il faut agir vite face à l'urgence climatique et la crise de la biodiversité
- Beaucoup de projets sont défavorables à la biodiversité et au climat.

DESCRIPTIF DÉTAILLÉ ET AMÉLIORATIONS

Echelle d'application Projet	Facilité de mise en place Facile	Coût bas, moyen ou élevé Élevé ("le temps c'est de l'argent")
Applicabilité dans les projets d'aujourd'hui Oui : module la réglementation applicable	Applicabilité dans les projets de demain Oui si il y a une volonté politique et une concertation en amont	Impacts Peut aller jusqu'à "ne pas faire" après réflexion
Temporalité : court terme, moyen terme, long terme Long terme	Audace et innovation Reporter, voire annuler, un projet et l'assumer. Oui c'est audacieux et innovant	Résilience face à la ressource en eau Bonne Pas de consommation (à part quelques verres en réunion)

MATRICE SWOT

S (Forces)
XXX

W (Faiblesses)
-XXX

O (Opportunités)
- XXX

T (Menaces)
- XXXX



#inedite

AC 05
top 8

TITRE DE LA SOLUTION

ÉVITER D'AVOIR RECOURS À LA COMPENSATION
SYSTÉMATIQUEMENT

THÉMATIQUE

Attribution du
stock de
compensation

PROBLÉMATIQUE

Comment faire pour planifier et créer un stock de
compensation par milieux/espèces à l'échelle du
territoire ?

DESCRIPTION

ERC -> Éviter, Réduire, Compenser

Donc Éviter d'avoir un Recours systématique à la Compensation

DESCRIPTIF DÉTAILLÉ ET AMÉLIORATIONS

Echelle d'application Projet	Facilité de mise en place Difficile (il faut du courage politique)	Coût bas, moyen ou élevé Bas
Applicabilité dans les projets d'aujourd'hui Trop tard ?	Applicabilité dans les projets de demain Oui	Impacts Faibles sur l'environnement ? Ou sur l'économie ?
Temporalité : court terme, moyen terme, long terme Moyen	Audace et innovation Oui	Résilience face à la ressource en eau Oui

MATRICE SWOT

S (Forces)

XXX

W (Faiblesses)

-XXX

O (Opportunités)

- XXX

T (Menaces)

- XXXX



#complexe
AC 06
top 8

TITRE DE LA SOLUTION
DÉFINIR DES CRITERES D'ÉVALUATION DE PROJETS À L'ÉCHELLE SUPRA-COMMUNALE, EN FONCTION DE LEUR INNOVATION

THÉMATIQUE
Attribution du stock de compensation

PROBLÉMATIQUE
Comment faire pour planifier et créer un stock de compensation par milieux/espèces à l'échelle du territoire ?

DESCRIPTION
Établir une grille d'évaluation avec différents critères d'entrée :

- impact environnemental
- apport économique/ social

Avec un bonus pour les projets innovants (adaptation au changement climatique) en matière de séquence ERC.

DESCRIPTIF DÉTAILLÉ ET AMÉLIORATIONS

Echelle d'application SCoT	Facilité de mise en place Faisable au niveau du territoire (avec les élus)	Coût bas, moyen ou élevé Travail de réflexion et d'analyse = coûts moyens
Applicabilité dans les projets d'aujourd'hui Oui mais peu fait	Applicabilité dans les projets de demain Oui	Impacts Impact sur l'environnement
Temporalité : court terme, moyen terme, long terme Moyen terme	Audace et innovation Oui	Résilience face à la ressource en eau Oui par l'innovation

MATRICE SWOT

S (Forces) XXX	W (Faiblesses) -XXX
O (Opportunités) - XXX	T (Menaces) - XXXX



#?

AC 07
top 8

TITRE DE LA SOLUTION

RE-QUESTIONNER LE DÉVELOPPEMENT DÉMOGRAPHIQUE DU FAIT DU CHANGEMENT CLIMATIQUE

THÉMATIQUE

Attribution du stock de compensation

PROBLÉMATIQUE

Comment faire pour planifier et créer un stock de compensation par milieux/espèces à l'échelle du territoire ?

DESCRIPTION

Re-questionner le développement démographique du fait du changement climatique.

Limite de la maîtrise sur la population.

À l'échelle du PLU.

DESCRIPTIF DÉTAILLÉ ET AMÉLIORATIONS

Echelle d'application XXX	Facilité de mise en place XX	Coût bas, moyen ou élevé XXX
Applicabilité dans les projets d'aujourd'hui XXXX	Applicabilité dans les projets de demain XX	Impacts XXX
Temporalité : court terme, moyen terme, long terme XX	Audace et innovation X	Résilience face à la ressource en eau X

MATRICE SWOT

S (Forces)

XXX

W (Faiblesses)

-XXX

O (Opportunités)

- XXX

T (Menaces)

- XXXX



#inedite

AI 05
top 8

TITRE DE LA SOLUTION

FAUT-IL FACILITER UN PROJET DE MANIÈRE SYSTÉMATIQUE ?

THÉMATIQUE

Connaissance de
l'accompagnement
et de l'instruction

PROBLÉMATIQUE

Comment faire pour mettre en place un processus d'instruction et d'accompagnement clair et rapide, qui facilite la mise en oeuvre de projets porteurs et réfléchis ?

DESCRIPTION

- Mieux définir l'intérêt public, général et collectif des projets
- Définir une grille de critères d'évaluation des projets

DESCRIPTIF DÉTAILLÉ ET AMÉLIORATIONS

Echelle d'application X	Facilité de mise en place X	Coût bas, moyen ou élevé X
Applicabilité dans les projets d'aujourd'hui X	Applicabilité dans les projets de demain X	Impacts X
Temporalité : court terme, moyen terme, long terme X	Audace et innovation X	Résilience face à la ressource en eau X

MATRICE SWOT

S (Forces) - XXX	W (Faiblesses) - X
O (Opportunités) - X	T (Menaces) - X



#inedite

AI 06
top 8

TITRE DE LA SOLUTION

DIFFUSION D'INFORMATIONS SUR LES RÉSEAUX SOCIAUX PROFESSIONNELS

THÉMATIQUE

Connaissance de l'accompagnement et de l'instruction

PROBLÉMATIQUE

Comment faire pour mettre en place un processus d'instruction et d'accompagnement clair et rapide, qui facilite la mise en oeuvre de projets porteurs et réfléchis ?

DESCRIPTION

Utiliser les différents réseaux sociaux professionnels (Linkedin...) pour diffuser les informations réglementaires. Cela permettrait aussi de récolter les retours d'expériences réussies, le tout sous la réserve de la confidentialité.

Système entretenu par le responsable du guichet unique

DESCRIPTIF DÉTAILLÉ ET AMÉLIORATIONS

Echelle d'application	Facilité de mise en place	Coût bas, moyen ou élevé
X	X	X
Applicabilité dans les projets d'aujourd'hui	Applicabilité dans les projets de demain	Impacts
X	X	X
Temporalité : court terme, moyen terme, long terme	Audace et innovation	Résilience face à la ressource en eau
X	X	X

MATRICE SWOT

S (Forces)

- XXX

W (Faiblesses)

- X

O (Opportunités)

- X

T (Menaces)

- X



#facile

AI 07
top 8

TITRE DE LA SOLUTION

GUICHET UNIQUE : UN RÉFÉRENT PAR COMMUNE/ EPCI/ COLLECTIVITÉ

THÉMATIQUE

Connaissance de
l'accompagnement
et de l'instruction

PROBLÉMATIQUE

Comment faire pour mettre en place un processus d'instruction et d'accompagnement clair et rapide, qui facilite la mise en oeuvre de projets porteurs et réfléchis ?

DESCRIPTION

Dans une structure commune, accueillir un référent par collectivité (commune, EPCI, Région, SCoT...) pour permettre la convergence des points de vue.

Le rôle du référent est de remonter, au Guichet Unique, les éléments de connaissance de sa collectivité mais aussi de faire redescendre, à sa collectivité, les informations/ décisions du Guichet Unique et du processus réglementaire/ cadre.

MATRICE SWOT

S (Forces)

- XXX

W (Faiblesses)

- X

O (Opportunités)

- X

T (Menaces)

- X

DESCRIPTIF DÉTAILLÉ ET AMÉLIORATIONS

Echelle d'application	Facilité de mise en place	Coût bas, moyen ou élevé
X	X	X
Applicabilité dans les projets d'aujourd'hui	Applicabilité dans les projets de demain	Impacts
X	X	X
Temporalité : court terme, moyen terme, long terme	Audace et innovation	Résilience face à la ressource en eau
X	X	X



#connue

FP 05
top 8

TITRE DE LA SOLUTION

AUTORISER DES EXPÉRIMENTATIONS ET LES ACCOMPAGNER

THÉMATIQUE

Fabrication
multipartites des
projets

PROBLÉMATIQUE

Comment faire pour que les porteurs de projets proposent des projets intégrés à impacts net positifs pour le territoire ?

DESCRIPTION

Permettre les expérimentations selon des critères identifiés en amont.

Accompagner les expérimentations pour leurs permettre une certaine souplesse, une adaptation nécessaire face à l'évolution du territoire.

DESCRIPTIF DÉTAILLÉ ET AMÉLIORATIONS

Echelle d'application XX	Facilité de mise en place XX	Coût bas, moyen ou élevé XX
Applicabilité dans les projets d'aujourd'hui XX	Applicabilité dans les projets de demain X	Impacts X
Temporalité : court terme, moyen terme, long terme X	Audace et innovation X	Résilience face à la ressource en eau X

MATRICE SWOT

S (Forces)

- XXX

W (Faiblesses)

- XXX

O (Opportunités)

- XXX

T (Menaces)

- XXX



#inedite

FP 06
top 8

TITRE DE LA SOLUTION

METTRE DE LA SOUPLESSE DANS LE CADRE IMPOSÉ

THÉMATIQUE

Fabrication
multipartites des
projets

PROBLÉMATIQUE

Comment faire pour que les porteurs de projets proposent des projets intégrés à impacts net positifs pour le territoire ?

DESCRIPTION

Souplesse :

- À la fois pour la réglementation ...
- ... et la mise en oeuvre/application, en particulier des mesures compensatoires
 - exemple : luzerne sur luzerne

DESCRIPTIF DÉTAILLÉ ET AMÉLIORATIONS

Echelle d'application XX	Facilité de mise en place XX	Coût bas, moyen ou élevé XX
Applicabilité dans les projets d'aujourd'hui XX	Applicabilité dans les projets de demain X	Impacts X
Temporalité : court terme, moyen terme, long terme X	Audace et innovation X	Résilience face à la ressource en eau X

MATRICE SWOT

S (Forces)

- XXX

W (Faiblesses)

- XXX

O (Opportunités)

- XXX

T (Menaces)

- XXX



#complexe
FP 07
top 8

TITRE DE LA SOLUTION

IDENTIFIER, HIÉRARCHISER ET PARTAGER LES
ENJEUX LOCAUX

THÉMATIQUE
**Fabrication
multipartites des
projets**

PROBLÉMATIQUE
Comment faire pour que les porteurs de projets
proposent des projets intégrés à impacts net positifs
pour le territoire ?

DESCRIPTION

Sur un bassin de vie
SCoT Sud Gard = plusieurs bassins de vie

DESCRIPTIF DÉTAILLÉ ET AMÉLIORATIONS

Echelle d'application XX	Facilité de mise en place XX	Coût bas, moyen ou élevé XX
Applicabilité dans les projets d'aujourd'hui XX	Applicabilité dans les projets de demain X	Impacts X
Temporalité : court terme, moyen terme, long terme X	Audace et innovation X	Résilience face à la ressource en eau X

MATRICE SWOT

S (Forces) - XXX	W (Faiblesses) - XXX
O (Opportunités) - XXX	T (Menaces) - XXX



#facile

FP 08
top 8

TITRE DE LA SOLUTION

S'INSPIRER DES RETOURS D'AUTRES TERRITOIRES SUR LES IMPULSIONS DE LA POPULATION LOCALE

THÉMATIQUE

**Fabrication
multipartites des
projets**

PROBLÉMATIQUE

Comment faire pour que les porteurs de projets proposent des projets intégrés à impacts net positifs pour le territoire ?

DESCRIPTION

Savoir s'inspirer des pratiques d'autres territoires pour répondre aux besoins et projets du territoire.

DESCRIPTIF DÉTAILLÉ ET AMÉLIORATIONS

Echelle d'application XX	Facilité de mise en place XX	Coût bas, moyen ou élevé XX
Applicabilité dans les projets d'aujourd'hui XX	Applicabilité dans les projets de demain X	Impacts X
Temporalité : court terme, moyen terme, long terme X	Audace et innovation X	Résilience face à la ressource en eau X

MATRICE SWOT

S (Forces)

- XXX

W (Faiblesses)

- XXX

O (Opportunités)

- XXX

T (Menaces)

- XXX



#complexe

AB 05
top 8

TITRE DE LA SOLUTION

AIDES FINANCIÈRES POUR SOUTENIR LES PRATIQUES EN FAVEUR DE LA BIODIVERSITÉ

THÉMATIQUE

Participation du monde agricole à la protection de la biodiversité

PROBLÉMATIQUE

Comment faire pour que les agriculteurs puissent consolider leur activité économique tout en participant à la protection de la biodiversité ?

DESCRIPTION

Augmenter les enveloppes et les montants des Mesures Agro-Environnementales

Soutenir aussi les actions qui sont en dehors des Mesures Agro-Environnementales

DESCRIPTIF DÉTAILLÉ ET AMÉLIORATIONS

Echelle d'application	Facilité de mise en place	Coût bas, moyen ou élevé
X	X	X
Applicabilité dans les projets d'aujourd'hui	Applicabilité dans les projets de demain	Impacts
X	X	X
Temporalité : court terme, moyen terme, long terme	Audace et innovation	Résilience face à la ressource en eau
X	X	X

MATRICE SWOT

S (Forces)

- XXX

W (Faiblesses)

- XXX

O (Opportunités)

- XXXX

T (Menaces)

- XXX



#complexe
AB 06
top 8

TITRE DE LA SOLUTION
FORMATIONS À LA BIODIVERSITÉ

THÉMATIQUE
Participation du monde agricole à la protection de la biodiversité

PROBLÉMATIQUE
Comment faire pour que les agriculteurs puissent consolider leur activité économique tout en participant à la protection de la biodiversité ?

DESCRIPTION

- Mettre en place des formations sur les liens entre agriculture et biodiversité.
- Permettrait également de mettre en valeur les connaissances des agriculteurs. Notamment en utilisant, en plus, des outils de communication.
- Une formation sur les pratiques agricoles et un accompagnement pour que les agriculteurs deviennent acteurs de la protection de la biodiversité

DESCRIPTIF DÉTAILLÉ ET AMÉLIORATIONS

Echelle d'application	Facilité de mise en place	Coût bas, moyen ou élevé
X	X	X
Applicabilité dans les projets d'aujourd'hui	Applicabilité dans les projets de demain	Impacts
X	X	X
Temporalité : court terme, moyen terme, long terme	Audace et innovation	Résilience face à la ressource en eau
X	X	X

MATRICE SWOT

S (Forces) - XXX	W (Faiblesses) - XXX
O (Opportunités) - XXXX	T (Menaces) - XXX



#complexe
AB 07
top 8

TITRE DE LA SOLUTION
CRÉER LES CONDITIONS DU MAINTIEN DE
L'AGRICULTURE SUR SON EXPLOITATION
(ÉCONOMIQUE, FONCIER, PERMIS DE CONSTRUIRE)

THÉMATIQUE
Participation du
monde agricole à
la protection de la
biodiversité

PROBLÉMATIQUE
Comment faire pour que les agriculteurs puissent
consolider leur activité économique tout en
participant à la protection de la biodiversité ?

DESCRIPTION

Des contraintes réglementaires

Rencontrer les agriculteurs en amont, avant le dépôt des dossiers

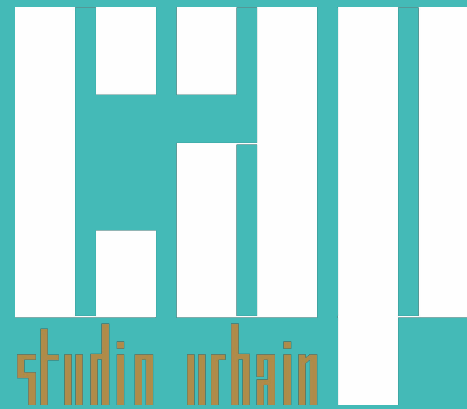
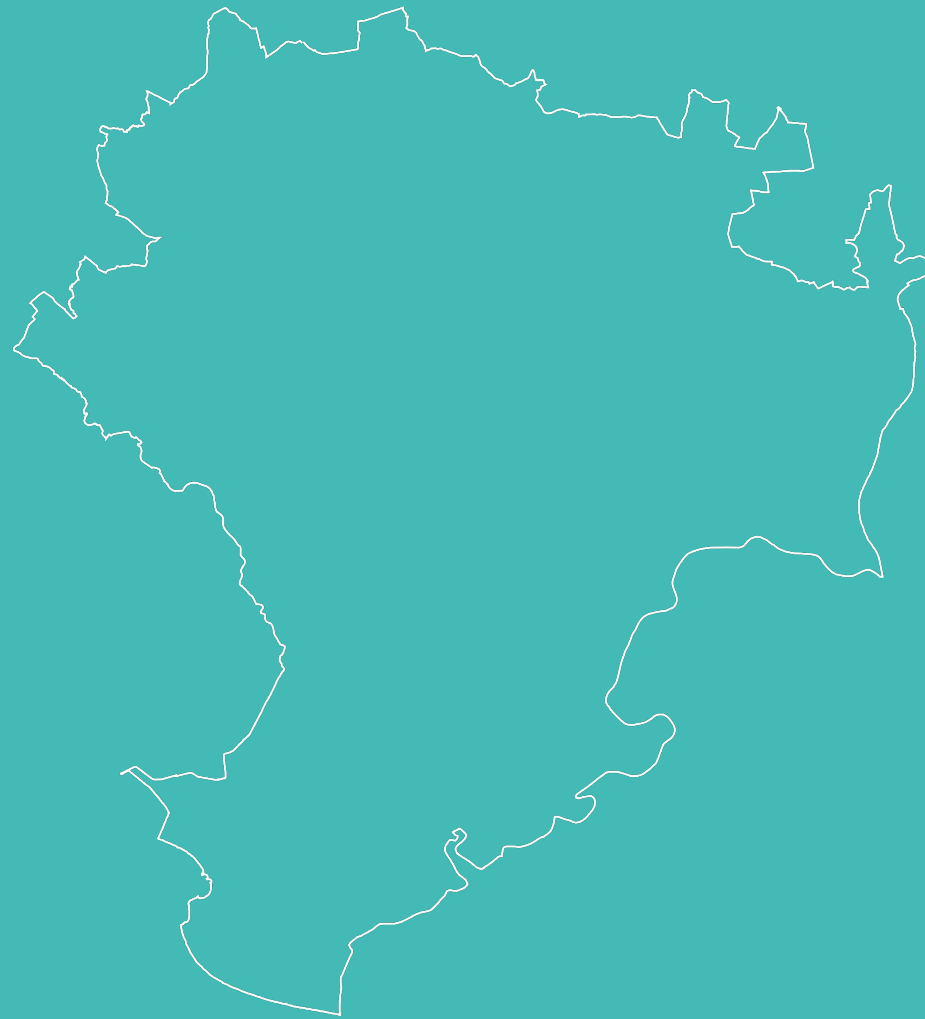
Assouplir les règles en matière de planification urbaine (Zone A)

DESCRIPTIF DÉTAILLÉ ET AMÉLIORATIONS

Echelle d'application	Facilité de mise en place	Coût bas, moyen ou élevé
X	X	X
Applicabilité dans les projets d'aujourd'hui	Applicabilité dans les projets de demain	Impacts
X	X	X
Temporalité : court terme, moyen terme, long terme	Audace et innovation	Résilience face à la ressource en eau
X	X	X

MATRICE SWOT

S (Forces) - XXX	W (Faiblesses) - XXX
O (Opportunités) - XXXX	T (Menaces) - XXX



laville **+**
VilleAgileDurable